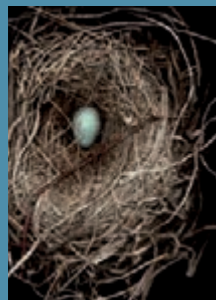




**CONSEQUENCE 2.0**

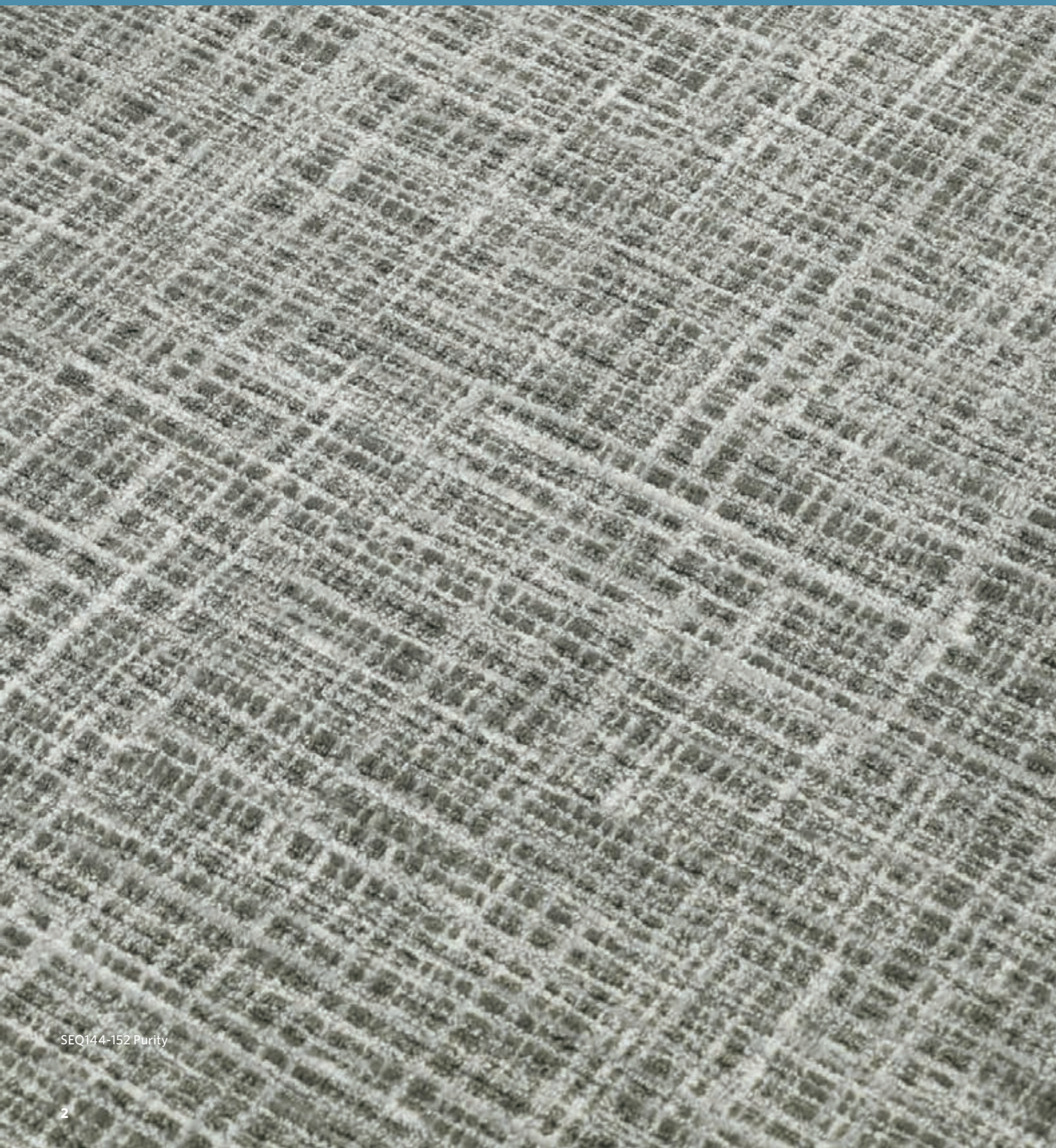
Sequel / Upshot

Milliken™



## INSPIRED. INSPIRING.

Any single piece of a bird's nest is weak. But together, they form a constellation of tiny junctures that, as one, can withstand the strongest winds and the heaviest rain. Consequence 2.0 builds upon a multitude of simple lines to form a design that is textural, dimensional and naturally refined.



## Consequence 2.0 Patterns

Consequence 2.0 features two coordinating designs, Sequel & Upshot. The designs below are shown in the Purity colour.



Sequel



Upshot





SEQ144-152 Purity

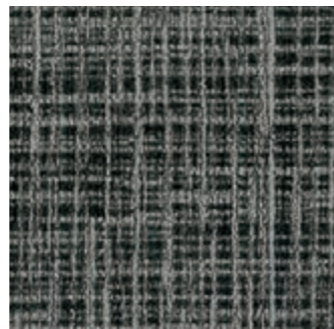


SEQ144-152 Purity



SEQ04-55 Reflect

10



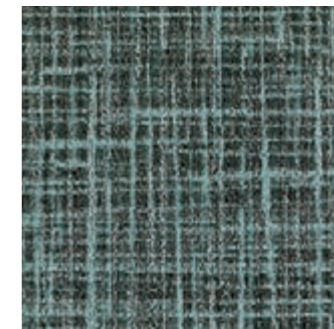
SEQ05-27 Licorice

10



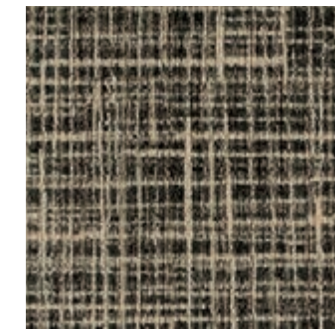
SEQ165-145 Wyn

10



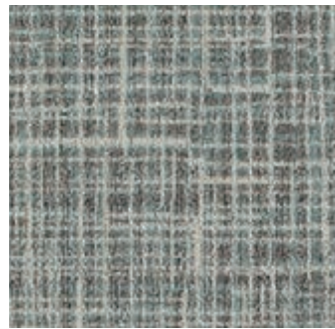
SEQ172-154 Solace

10



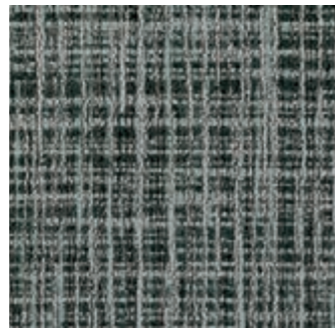
SEQ18-27 Hopsack

10



SEQ04-106 Air

10



SEQ108-79 Position

10



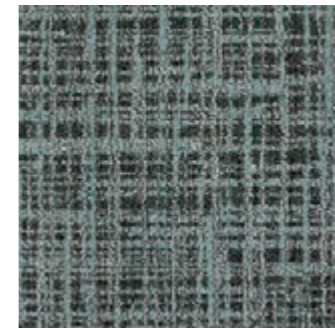
SEQ120-144 Café Au Lait

10



SEQ21-41 Tranquil

10



SEQ27-106 Misty

10



SEQ27-59 Nut

10



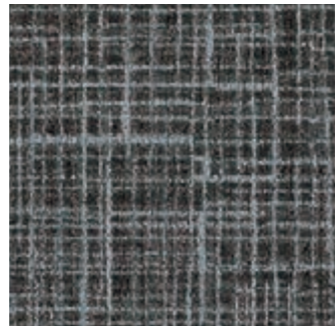
SEQ108-133 Tortoise

10



SEQ121-13 Whimsical

10



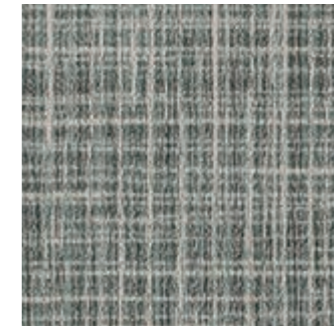
SEQ138-27 Jocasta

10



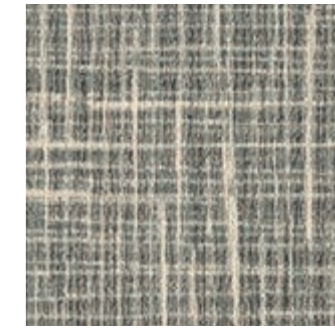
SEQ42-21 Linen

10



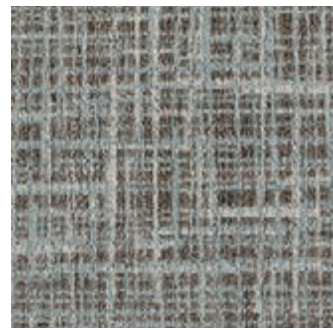
SEQ48-152 Down

10



SEQ48-171 Doe

10



SEQ120-180 Akoya

10



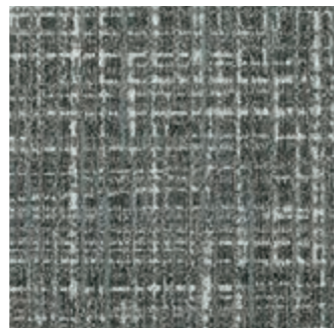
SEQ144-06 Barely There

10



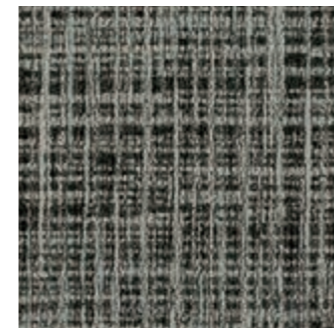
SEQ144-152 Purity

10



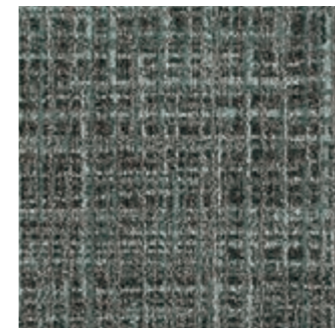
SEQ144-153 Ash

10



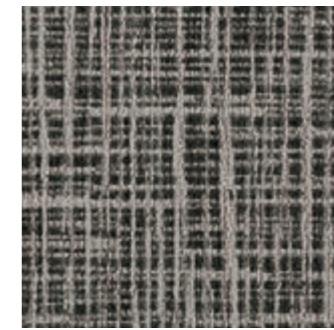
SEQ79-124 Timberwolf

10



SEQ79-153 Owl

10



SEQ83-27 Coffee Bean

10



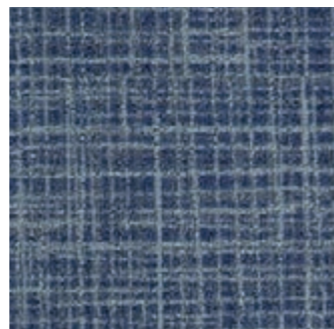
SEQ14-87 Flax

10



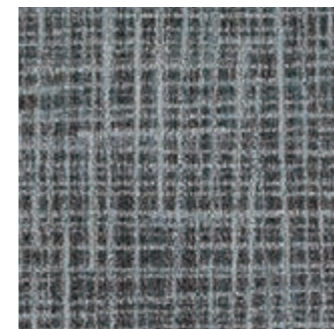
SEQ152-120 Nomad

10



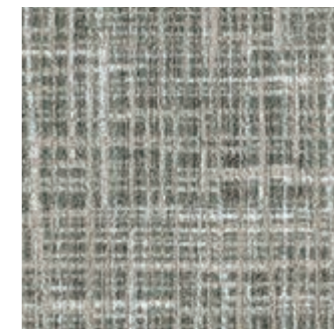
SEQ249 Lapis

10



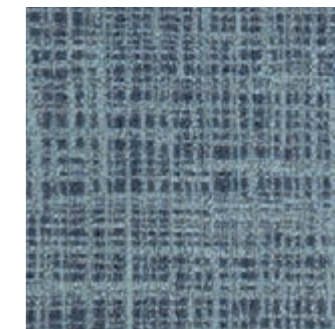
SEQ13-120 Kohl

10



SEQ139-05 Cornsilk

10



SEQ245 Aegean

10

10

For service details see page 19  
 Pour connaître les détails du service,  
 allez à la page 19  
 Unsere Service Information finden  
 Sie auf Seite 19  
 Para detalles sobre nuestras opciones de servicio,  
 vea la página 19





UPS172-154 Solace



UPS172-154 Solace



UPS04-55 Reflect

10



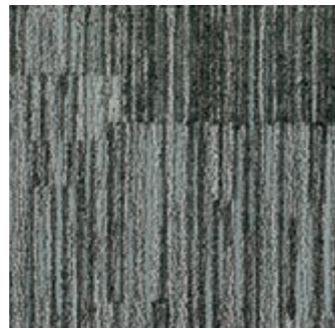
UPS05-27 Licorice

10



UPS04-106 Air

10



UPS108-79 Position

10



UPS120-144 Café Au Lait

10



UPS165-145 Wyn

10



UPS172-154 Solace

10



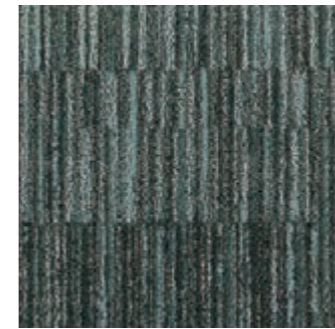
UPS18-27 Hopsack

10



UPS21-41 Tranquil

10



UPS27-106 Misty

10



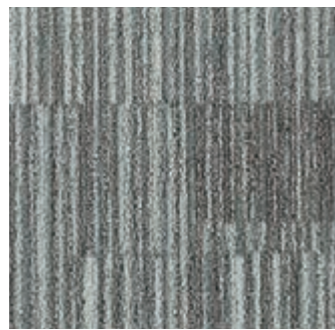
UPS27-59 Nut

10



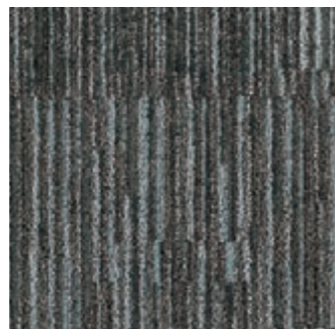
UPS108-133 Tortoise

10



UPS121-13 Whimsical

10



UPS138-27 Jocasta

10



UPS42-21 Linen

10



UPS48-152 Down

10



UPS48-171 Doe

10



UPS120-180 Akoya

10



UPS144-06 Barely There

10



UPS144-152 Purity

10



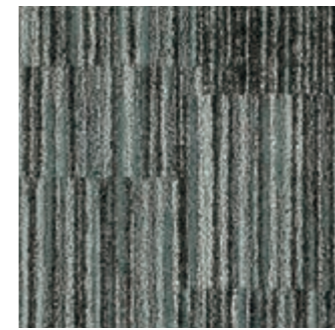
UPS144-153 Ash

10



UPS79-124 Timberwolf

10



UPS79-153 Owl

10



UPS83-27 Coffee Bean

10



UPS14-87 Flax

10



UPS152-120 Nomad

10



UPS249 Lapis

10



UPS13-120 Kohl

10



UPS139-05 Cornsilk

10



UPS245 Aegean

10

10

For service details see page 19  
 Pour connaître les détails du service,  
 allez à la page 19  
 Unsere Service Information finden  
 Sie auf Seite 19  
 Para detalles sobre nuestras opciones de servicio,  
 vea la página 19



## SUSTAINABILITY

With over 100 years of environmental stewardship, the Milliken family of companies is one of the world’s most responsible manufacturers.

**Consequence 2.0 is produced in an ISO14001 certified facility in Wigan, UK** using ethically sourced and wherever possible, locally produced, materials.

### DURABILITE

Avec une expérience de plus de 100 ans dans la gestion durable de l’environnement, la grande famille des entreprises Milliken est l’une des sociétés les plus responsables au monde.

**Consequence 2.0 est fabriqué à Wigan, au Royaume-Uni, dans une usine certifiée ISO14001,** avec des matériaux dont la traçabilité est attestée et, autant que possible, produits localement.

### DOSSIER

**Dossier en mousse:** les dalles de moquette Consequence 2.0 comportent un dossier en mousse composée à 90% de matériau recyclé. En offrant un confort aux pieds, une meilleure acoustique et une meilleure tenue de non aspect, ce système confère également à ce produit une durée de vie plus longue.  
**Installation sans adhésif:** afin de réduire encore plus son impact sur l’environnement, les dalles de moquette Consequence 2.0 peuvent être fournies avec le système breveté de Milliken, TractionBack®. Ce type de dossier innovant permet une installation sans adhésif, améliorant ainsi la qualité de l’air intérieur, la rapidité d’installation, tout en réduisant l’usure du matériau.

### CERTIFICATION

Avec Consequence 2.0, vous bénéficiez de la certification des tierces parties suivantes:

- **Fabriqué en conformité avec la norme ISO14001**
- **Label GUT**
- **Certification Green Label Plus du CRI (Carpet and Rug Institute), association américaine de fabricants de moquette**
- **EPD certifié**
- **Label BRE**
- **Contribue aux points WELL**

Consequence 2.0, avec le système TractionBack®, est éligible aux points du label LEED®.

### REUTILISATION

La réutilisation est assurée par la possibilité de retourner votre moquette Consequence 2.0 à travers le programme de reprise moquette Re-Vision de Milliken.

### BACKING

**Cushion Backing:** Consequence 2.0 carpet tiles feature 90% recycled content cushion backing offering underfoot comfort, improved acoustics and superior appearance retention leading to extended product life.

**TractionBack® Adhesive Free Installation:** To further reduce its environmental impact, Consequence 2.0 can be supplied with Milliken’s patented TractionBack®, an innovative backing system that enables adhesive free installation and therefore improves indoor air quality, speeds installation and reduces materials usage.

### NACHHALTIGKEIT

Mehr als 100 Jahre Erfahrung und Förderung des Umweltschutzes machen die Milliken Unternehmensfamilie zu einem der weltweit umweltbewusstesten Hersteller.

**Consequence 2.0 wird in einer ISO14001 zertifizierten Produktionsanlage in Wigan, England hergestellt,** wobei ethisch unbedenkliche und - wenn immer möglich - lokale Materialien verwendet werden.

### RÜCKEN

**Rückenpolster:** Consequence 2.0 Teppichfliesen haben Rückenpolster aus 90% Recyclingmaterial und bieten hohen Gehkomfort, verbesserte Schallabsorption und eine ausgezeichnete Beibehaltung des Aussehens, was zu einer verlängerten Lebensdauer des Produktes führt.  
**Klebstofffreies Verlegen:** Um den Umwelteinfluss noch weiter zu reduzieren, wird Consequence 2.0 auch mit dem von Milliken patentierten TractionBack® angeboten, ein innovatives Rückensystem, welches klebstofffreies Verlegen erlaubt und daher die Raumluftqualität verbessert, die Installation beschleunigt und den Materialverbrauch reduziert.

### ZERTIFIZIERUNG

Mit Consequence 2.0 haben Sie die Sicherheit folgender Zertifizierungen durch Dritte:

- **Hergestellt in Übereinstimmung mit ISO14001**
- **GuT zertifiziert**
- **CRI Green Label Plus**
- **EPD überprüft**
- **BRE zertifiziert**
- **Trägt zu WELL-Punkten bei**

Consequence 2.0 mit TractionBack® ist qualifiziert für LEED® Punkte.

### WIEDERVERWERTUNG

Das Milliken Re-Vision Rücknahme-Programm stellt sicher, dass die zurückgenommenen Consequence 2.0 Teppichmodule so umweltschonend und sozial verantwortlich wie möglich gehandhabt wird.

### CERTIFICATION

With Consequence 2.0, you have the security of the following third party certifications:

- **Manufactured in compliance with ISO14001**
- **GuT Certified**
- **CRI Green Label Plus**
- **EPD Verified**
- **BRE Certified**
- **Contributes to WELL points**

Consequence 2.0 with TractionBack® is eligible for LEED® points.

### RE-USE

Responsible end of life re-use is assured with the option to return your used Consequence 2.0 carpet through Milliken’s Re-Vision closed loop recycling programme.

### SOSTENIBILIDAD

Con más de 100 años de experiencia en la gestión medioambiental del negocio, la familia de empresas de Milliken constituye uno de los grupos de empresas fabricantes más responsables del mundo.

**Consequence 2.0 se produce en la fábrica de Wigan, Reino Unido, certificada con ISO14001,** utilizando materiales de procedencia segura y ética y, en la medida de lo posible, producidos localmente.

### REVESTIMIENTO

**Revestimiento almohadillado:** Las losetas de moqueta modular Consequence 2.0 presentan un revestimiento almohadillado con el 90% de contenido reciclado, ofreciendo confort para los pies, unas condiciones acústicas mejoradas y una superior retención de la apariencia que contribuye a extender la vida útil del producto.

**Instalación sin adhesivos:** Para reducir aún más su impacto medioambiental, Consequence 2.0 se puede solicitar con TractionBack®, el innovador sistema de revestimiento patentado por Milliken que permite la instalación sin adhesivos y, por tanto, mejora la calidad del aire en los espacios interiores, agiliza la instalación y reduce el uso de materiales.

### CERTIFICADOS

Con Consequence 2.0, le garantizamos la consecución de los siguientes certificados galardonados por entidades independientes:

- **Producto fabricado en cumplimiento de la norma ISO14001**
- **Certificado GuT**
- **CRI Green Label Plus**
- **Clasificado por EPD**
- **Certificado BRE**
- **Contribuye a los puntos WELL**

Consequence 2.0 con revestimiento TractionBack® colabora a la consecución de puntos LEED®.

### REUTILIZACIÓN

Aseguramos una reutilización responsable de las losetas Consequence 2.0 al final de su vida útil a través del programa de devolución de la moqueta “Re-Vision closed loop recycling”.

## SPECIFICATIONS

### SPECIFICATION

**Construction**  
Tufted, Luxury Textured Loop Pile  
**Face Fibre**  
100% Nylon 6 including 40% ECONYL® recycled fibre  
**Soil Release**  
StainSmart®  
**Finished Face Weight**  
915 g/m²  
**Gauge**  
47,2/10 cm  
**Rows**  
47,9/10 cm  
**Tuft Density**  
221 840/m²  
**Finished Pile Height**  
5,6 mm  
**Standard Backing**  
Comfort Plus® 90% recycled open cell polyurethane cushion backing  
Available with TractionBack® on request  
**Nominal Total Thickness**  
11,4 mm  
**Tile Size**  
500 x 500 mm  
**Nominal Total Weight**  
4 860 g/m²  
**Tiles per Box**  
16 (4m²)

### PERFORMANCE

**Flammability (Euroclassification EN13501:1-2002)**  
Classe Cf1-s1  
**Flammability (Radiant Panel ASTM-E-648)**  
Classe 1  
**Flammability (Hot metal nut BS4790)**  
Low radius of Char  
**Use Classification (EN1307)**  
Class 33 Heavy Commercial Use  
**Castor Chair (BS EN 985:2001)**  
Class A – Intensive use (r value ≥ 2.4)  
**Static Electricity (ISO 6356)**  
≤ 2.0 KV, Permanent Conductive Fibre  
**Impact Sound (ISO 10140-3)**  
33 dB  
**Sound absorption (ISO 354)**  
0.3 (H) Classe D  
**Alpha s values**  
125Hz 0.03, 250 Hz 0.07, 500 Hz 0.42  
1000 Hz 0.26, 2000 Hz 0.36, 4000 Hz 0.45

### ENVIRONMENTAL

63% recycled content by total product weight including up to 5% post consumer content  
 Manufactured in ISO14001 certified location using renewable sources  
 GuT & CRI Green Label Plus certified for indoor air quality  
 EPD verified  
 BRE certified

### GUARANTEES

15 year wear guarantee  
 Lifetime Antistatic guarantee  
 Latent Defects guarantee

**Design Copyright – Milliken & Company.**  
 This cushion-back carpet tile product is covered by one or more patents, published applications and/or patents pending. Specifications are subject to normal manufacturing tolerances and may be changed without prior notice. Copies of actual test results are available upon request.

## CONSEQUENCE 2.0

### Sequel / Upshot

### SPÉCIFICATION

**Construction**  
Tuftée, bouclé texturée de haute de gamme  
**Fibre**  
100% Nylon 6 avec 40% ECONYL® fibre recyclé  
**Anti-Salissure**  
StainSmart®  
**Poids de fibre**  
915 g/m²  
**Jauge**  
47,2/10 cm  
**Nombre de points**  
47,9/10 cm  
**Densité du tuft**  
221 840/m²  
**Hauteur du Velours**  
5,6 mm  
**Dossier Standard**  
Comfort Plus® mousse polyuréthane à cellule ouverte dossier 90% recyclé  
Disponible avec TractionBack® sur demande  
**Epaisseur totale**  
11,4 mm  
**Dimension des dalles**  
500 x 500 mm  
**Poids total**  
4 860 g/m²  
**Nombre de dalles par Carton**  
16 (4m²)

### PERFORMANCE

**Classement feu (Euro classification EN13501:1-2002)**  
Classe Cf1-s1  
**Classement feu (Panneau Rayonnant ASTM E648)**  
Classe 1  
**Classement feu (Ecrou en métal chaud BS4790)**  
Faible rayon de carbonisation  
**Utilisation (EN1307)**  
Classe 33 Usage Professionnel Élevé  
**Chaise à roulettes (EN985)**  
A - Convient pour un usage normal (r≥ 2.4)  
**Velours Antistatique (ISO 6356)**  
≤ 2,0 KV fibre à transmission permanente  
**Isolation aux bruits d’impacts (ISO 10140-3)**  
33 dB  
**Absorption aux bruits aériens (ISO 354)**  
0,3 (H) Classe D  
**Valeurs alpha S**  
125Hz 0,03, 250 Hz 0,07, 500 Hz 0,42  
1000 Hz 0,26, 2000 Hz 0,36, 4000 Hz 0,45

### ENVIRONMENTAL

63% du poids total du produit provient de matériaux recyclés y compris jusqu’à 5% de contenu post consommation  
 Fabriqué avec de l’énergie renouvelable  
 Certifié GuT & CRI Green Label Plus  
 EPD certifié  
 Certifié BRE

### GARANTIES

15 ans contre usage  
 Antistatique permanent  
 Vices cachés

**Design Copyright – Milliken & Company.**  
 Ce système intégral de dossier en mousse appliqué à ce produit est couvert par un ou plus brevets, applications publiées et/ou brevets en cours. Milliken Contract se réserve le droit de changer ou modifier les données techniques. Il est possible que la moquette diffère légèrement des échantillons présentés.

### DATENBLATT

**Konstruktion**  
Getuftete, texturierte Luxus-Schlingenware  
**Polfasermaterial**  
100% Nylon 6 aus 40% ECONYL® - recycelter Faser  
**Schmutzabweisende Ausrüstung**  
StainSmart®  
**Poleinsatzgewicht**  
915 g/m²  
**Teilung**  
47,2/10 cm  
**Stiche**  
47,9/10 cm  
**Noppenzahl**  
221 840/m²  
**Polschichtdicke**  
5,6 mm  
**Standard-Rückenmaterial**  
Comfort Plus® 90% recycelter Polyurethan-Polsterrücken  
Auf Wunsch mit TractionBack®  
**Gesamt Dicke**  
11,4 mm  
**Abmessung Fliese**  
500 x 500 mm  
**Gesamtgewicht**  
4 860 g/m²  
**Fliesen/Karton**  
16 (4m²)

### BAUPHYSIKALISCHE EIGENSCHAFTEN

**Brennverhalten (und Qualimklasse EN13501:1-2002)**  
Klasse Cf1-s1  
**Brennverhalten (Radiant Panel ASTM-E-648)**  
Klasse 1  
**Brennverhalten (Hot metal nut BS4790)**  
Geringer Verkohlungsradius  
**Klassifikation (EN1307)**  
Klasse 33 Extrem  
**Rollenstühle (DIN 54324)**  
bestanden (IR≥ 2.4)  
**Statische Ladung (ISO 6356)**  
≤ 2,0 KV, Permanent leitfähige Faser  
**Trittschallverbesserungsmaß (ISO 10140-3)**  
33 dB  
**Schallabsorptionsgrad (ISO 354)**  
0,3 (H) Klasse D  
**Alpha-s Werte**  
125Hz 0,03, 250 Hz 0,07, 500 Hz 0,42  
1000 Hz 0,26, 2000 Hz 0,36, 4000 Hz 0,45

### UMWELTEIGENSCHAFTEN

Das Gesamtgewicht enthält 63% recyceltes Material einschließlich bis zu 5% Post-Consumer Recyclingmaterial  
 Material hergestellt und zertifiziert nach ISO 14001 unter Nutzung alternativer Energien  
 Zertifizierung GuT & CRI Green Label plus für geprüfte Innenraum-Luftqualität  
 EPD überprüft  
 BRE Zertifizierung

### GARANTIEN

15 Jahre auf Verschleiß  
 Lebenslange Antistatik  
 Latenter Mangel

**Design Copyright – Milliken & Company.**  
 Diese Polsterrücken-Teppichfliesen werden durch ein oder mehrere Patente durch veröffentlichte Anwendung oder durch angemeldete Patente geschützt. Spezifikationen unterliegen normalen Fertigungstoleranzen und können ohne vorherige Ankündigung geändert werden. Kopien der tatsächlichen Testergebnisse sind auf Anfrage erhältlich.

### ESPECIFICACIONES TÉCNICAS

**Modelo**  
Moqueta modular de bucle de textura lujosa  
**Fibra**  
100% Nylon 6 incluyendo 40% de fibra ECONYL® reciclada  
**Productos para el tratamiento de la suciedad**  
StainSmart®  
**Peso final de la cara superior de la moqueta**  
915 g/m²  
**Galga**  
47,2/10 cm  
**Hileras**  
47,9/10 cm  
**Densidad del bucle**  
221 840/m²  
**Altura final de la cara superior de la moqueta**  
5,6 mm  
**Base estándar**  
Base almohadillada Comfort Plus® con un 90% de poliuretano de celda abierta reciclado. Disponible con revestimiento TractionBack® a solicitud del cliente.  
**Grosor total aproximado de cada loseta**  
11,4 mm  
**Tamaño de cada loseta**  
500 x 500 mm  
**Peso total aproximado de cada loseta**  
4 860 g/m²  
**Losetas por caja**  
16 (4m²)

### RENDIMIENTO

**Inflamabilidad (Euroclasificación EN13501:1-2002)**  
Clase Cf1-s1  
**Inflamabilidad (Panel radiante ASTM-E-648)**  
Clase 1  
**Inflamabilidad (Hot metal nut BS4790)**  
Pequeño radio de quema  
**Clasificación de uso (EN1307)**  
Clase 33 Uso comercial intenso  
**Resistencia a sillas con ruedas (EN985)**  
A - uso continuo (r≥ 2.4)  
**Electricidad estática (ISO 6356)**  
≤ 2,0 KV, Fibra conductora permanente  
**Ruido de impacto (ISO 10140-3)**  
33 dB  
**Absorción del sonido (ISO 354)**  
0,3 (H) Clase D  
**Valores Alfa S**  
125Hz 0,03, 250 Hz 0,07, 500 Hz 0,42  
1000 Hz 0,26, 2000 Hz 0,36, 4000 Hz 0,45

### INFORMACIÓN MEDIOAMBIENTAL

El 63% del peso total del producto está compuesto por material reciclado incluyendo hasta un 5% de contenido post-consumidor  
 Producto fabricado en una ubicación con certificado ISO14001 utilizando fuentes de energía renovable  
 Certificaciones GuT & CRI Green Label Plus sobre la calidad del aire en espacios interiores  
 Declaración ambiental de producto verificada  
 Certificación BRE

### GARANTÍAS

15 años de garantía frente al desgaste  
 Garantía de por vida de antiestaticidad  
 Garantía por defectos latentes

**Copyright del diseño – Milliken & Company.**  
 Esta moqueta con base almohadillada está protegida por una o más patentes, ya aplicadas o, en su caso, pendientes de concesión. Las especificaciones están sujetas al proceso habitual de fabricación, y pueden variar sin previo aviso. Están a disposición del cliente las copias de los resultados de las pruebas realizadas a nuestras moquetas.



EMISSIONS DANS L'AIR INTERIEUR  
A+  
A B C

E1  
GRIFF  
US  
RICHO

ISO 9001  
ISO 14001

**INSTALLATION  
INSTALLATION  
INSTALLATION  
INSTALACIÓN**

Monolithic  
Monolithique  
Monolithisch  
Monolítico

**Sequel**

Half Drop  
Pose décalée  
Um die Hälfte  
versetzte verlegung  
A matajunta

**Upshot**

**ECONYL®**  
REGENERATED NYLON

## LIGHT REFLECTANCE

LA RÉFLEXION LUMINEUSE  
LICHTREFLEXIONSWERTE  
REFLEXIÓN DE LA LUZ

### Sequel

Reference	LRV (Y) Value
SEQ245 Aegean	9.8
SEQ04-106 Air	17.8
SEQ120-180 Akoya	18.5
SEQ144-153 Ash	13.6
SEQ144-06 Barely There	15.4
SEQ120-144 Café Au Lait	20.0
SEQ83-27 Coffee Bean	10.5
SEQ139-05 Cornsilk	21.4
SEQ48-171 Doe	22.4
SEQ48-152 Down	18.9
SEQ14-87 Flax	18.3
SEQ18-27 Hopsack	15.3
SEQ138-27 Jocasta	11.8
SEQ13-120 Khol	13.3
SEQ249 Lapis	6.5
SEQ05-27 Licorice	9.6
SEQ42-21 Linen	21.5
SEQ27-106 Misty	10.4
SEQ152-120 Nomad	13.2
SEQ27-59 Nut	10.8
SEQ79-153 Owl	13.7
SEQ108-79 Position	10.7
SEQ144-152 Purity	22.4
SEQ04-55 Reflect	28.7
SEQ172-154 Solace	13.0
SEQ79-124 Timberwolf	11.9
SEQ108-133 Tortoise	7.7
SEQ21-41 Tranquil	12.0
SEQ121-13 Whimsical	17.0
SEQ165-145 Wyn	22.5

### Upshot

Reference	LRV (Y) Value
UPS245 Aegean	9.5
UPS04-106 Air	13.2
UPS120-180 Akoya	14.2
UPS144-153 Ash	15.2
UPS144-06 Barely There	13.1
UPS120-144 Café Au Lait	15.7
UPS83-27 Coffee Bean	6.7
UPS139-05 Cornsilk	22.6
UPS48-171 Doe	16.3
UPS48-152 Down	15.3
UPS14-87 Flax	13.3
UPS18-27 Hopsack	10.5
UPS138-27 Jocasta	7.6
UPS13-120 Khol	12.4
UPS249 Lapis	7.9
UPS05-27 Licorice	9.3
UPS42-21 Linen	21.6
UPS27-106 Misty	9.4
UPS152-120 Nomad	8.5
UPS27-59 Nut	4.8
UPS79-153 Owl	14.5
UPS108-79 Position	11.4
UPS144-152 Purity	25.1
UPS04-55 Reflect	26.1
UPS172-154 Solace	11.2
UPS79-124 Timberwolf	11.9
UPS108-133 Tortoise	6.6
UPS21-41 Tranquil	12.0
UPS121-13 Whimsical	15.9
UPS165-145 Wyn	20.0

## SERVICE

### **10** Quick Ship 10 Day Service

Colours indicated with this symbol are included in the 10 Day Service programme—up to 1000 square metres per colour, available for despatch within 10 working days of order placement.

Les coloris indiqués par ce symbole sont inclus dans le service d'envoi rapide 10 jours—jusqu'à 1000 m<sup>2</sup> par coloris, prêt à l'envoi sous 10 jours à compter de votre commande.

Die Farben mit diesem Symbol sind Bestandteil des 10-Tage-Services – bis zu 1000 Quadratmeter pro Farbe können innerhalb von 10 Werktagen ab Bestelleingang versendet werden.

Los colores indicados con este símbolo se incluyen en el programa de envío en 10 días—hasta 1.000 m<sup>2</sup> por color—, y están disponibles para ser enviados en 10 días laborables desde que se realice el pedido.

Quick Ship offer subject to change without notice. See [www.millikencarpet.com](http://www.millikencarpet.com) for latest offer.

L'offre de service d'envoi rapide peut être modifiée sans préavis. Consultez le site [www.millikencarpet.com](http://www.millikencarpet.com) pour découvrir les dernières offres.

Änderungen im Schnellversandangebot vorbehalten. Informieren Sie sich auf [www.millikencarpet.com](http://www.millikencarpet.com) über unser aktuelles Angebot.

Nuestra oferta de Envío Rápido está sujeta a cambios sin previo aviso. Para ver la oferta actualizada, visite [www.millikencarpet.com](http://www.millikencarpet.com).

---

**CUSTOMER SERVICE**

SERVICE CLIENT / KUNDENSERVICE-  
CENTER / SERVICIO AL CLIENTE

**UK**

T. +44 (0)1942 612 777  
E. carpetenquiries@milliken.com

**FRANCE**

T. 08 05 54 27 77  
E. demandesmoquettes@milliken.com

**DEUTSCHLAND**

T. 0800 7243794  
E. verkauf@milliken.com

**ESPAÑA**

T. +44 (0)1942 612 777  
E. informaciondemoqueta@milliken.com

**SHOWROOMS****LONDON**

T. +44 (0)20 7336 7290

5 Berry Street,  
Clerkenwell,  
London EC1V 0AA

**PARIS**

T. +33 (0)1 40 98 06 99

40 Rue Des Mathurins,  
75008 Paris

**EUROPEAN HEAD OFFICE**

SIÈGE EUROPÉEN / EUROPAZENTRALE /  
SEDE CORPORATIVA EUROPA

T. +44 (0)1942 826 073

Beech Hill Plant,  
Gidlow Lane,  
Wigan WN6 8RN

---

**Cover Image**

Susie Cushner/Robin Egg In Nest/  
Getty Images

---

**Version 4/**

Issued May 2019 /  
Publiée Mai 2019 /  
Ausgabe Mai 2019 /  
Expedida mayo 2019

[www.millikencarpet.com](http://www.millikencarpet.com)

Milliken™