



# TRACING LANDSCAPES

Field Study / Geography Lesson / Map Reading

Milliken™

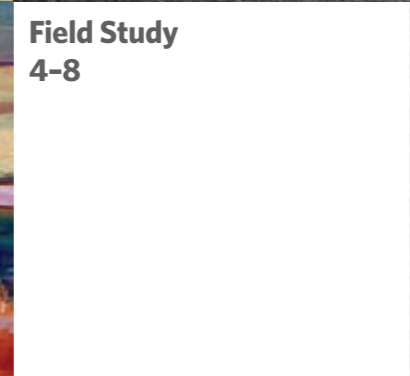
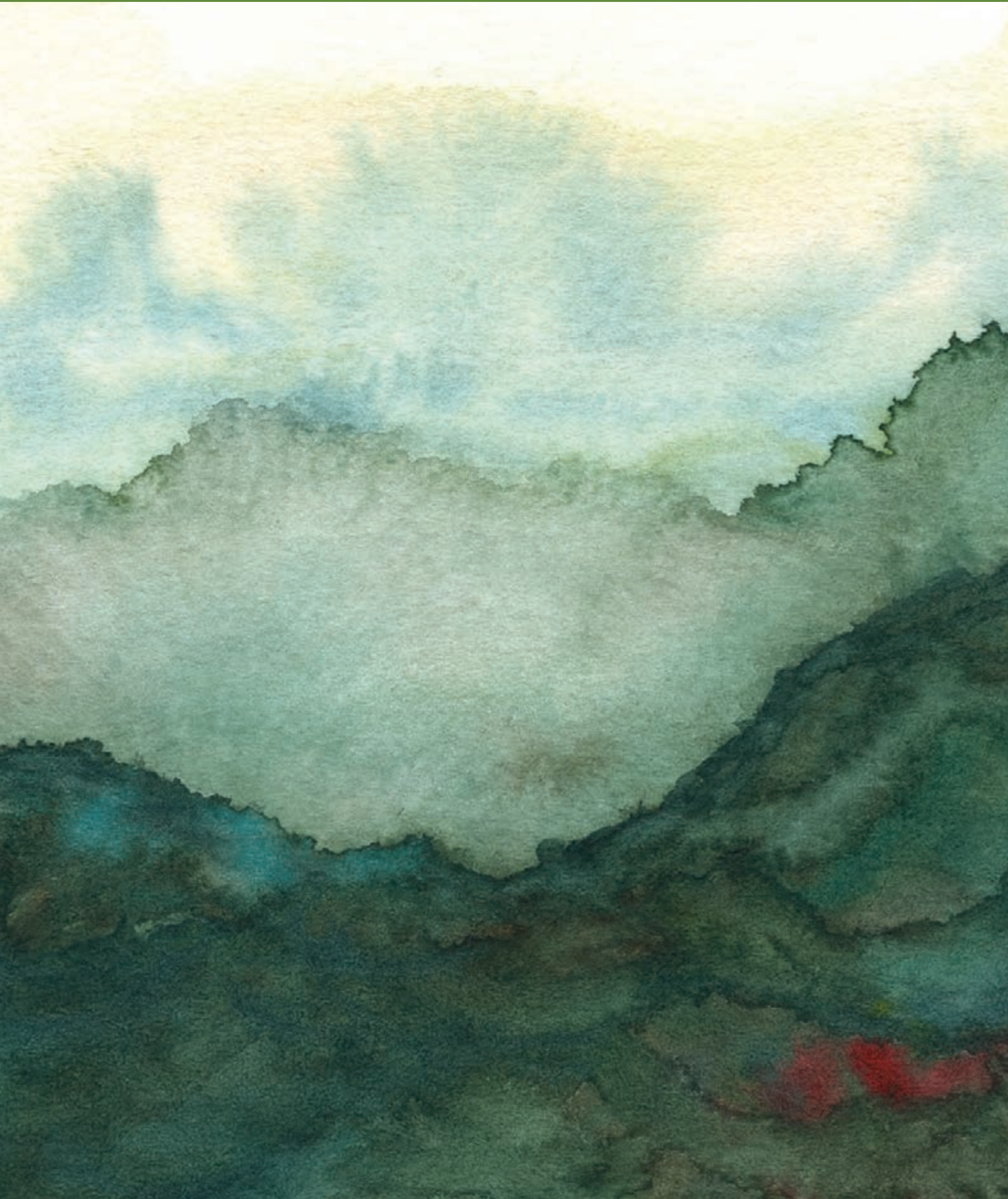


# INSPIRED. INSPIRING.

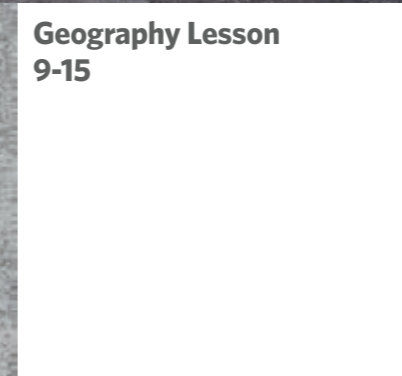
From sheltered bays to rolling hills, let the lines of the landscape forge a pathway. With our senses we respond to the changing colours, shapes and textures that have been sculptured and etched over time.

## THREE PATTERNS

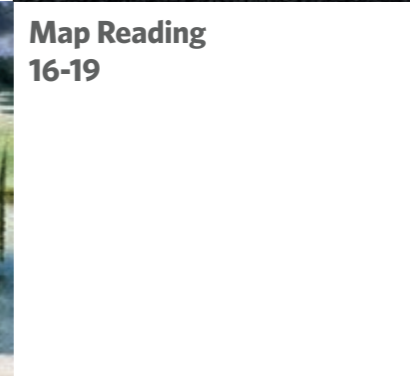
Field Study  
Geography Lesson  
Map Reading



**Field Study  
4-8**



**Geography Lesson  
9-15**



**Map Reading  
16-19**







FSY154 Cartographer



FSY27 Compass Point





FSY144 Etched Valley



FSY153 Grey Moss



FSY152 Spring Tides



FSY5 Wind Vane



FSY180 High Cliffs



FSY73 Contour Lines



FSY125 Seascape



FSY118 Grid Reference



FSY27 Compass Point



FSY170 Cagoule



FSY106 Salt Marshes



FSY141 Green Meadows



FSY13 Muddy Boots



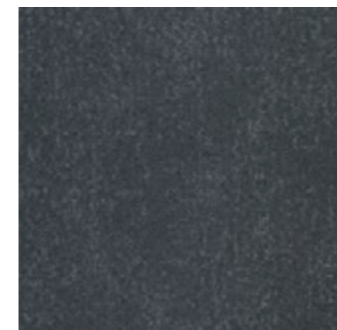
FSY139 Silver Lakes



FSY64 Grasslands



FSY173 Wooded Combes



FSY46 Rolling Hills



FSY6 Misty Mornings



FSY165 Raised Beach



FSY179 Patchwork Fields



FSY119 Secret Caves



FSY154 Cartographer



FSY79 Sheltered Bay



FSY38 Heather Carpets

For service details see page 27  
 Pour connaître les détails du service,  
 allez à la page 27  
 Unsere Service Information finden  
 Sie auf Seite 27  
 Para detalles sobre nuestras opciones  
 de servicio, vea la página 27













GLN144 Etched Valley



GLN153 Grey Moss



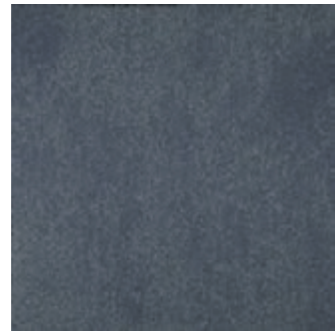
GLN152 Spring Tides



GLN5 Wind Vane



GLN180 High Cliffs



GLN73 Contour Lines



GLN125 Seascape



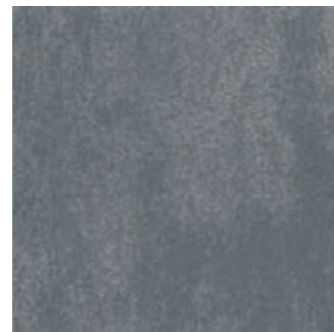
GLN118 Grid Reference



GLN27 Compass Point



GLN170 Cagoule



GLN106 Salt Marshes



GLN141 Green Meadows



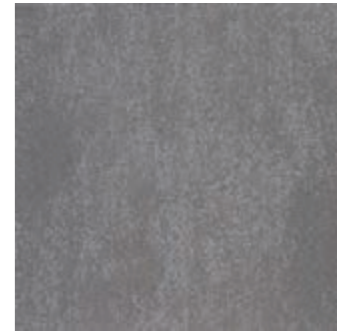
GLN13 Muddy Boots



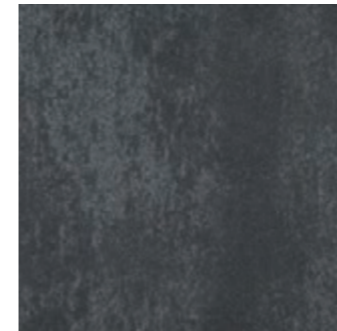
GLN139 Silver Lakes



GLN64 Grasslands



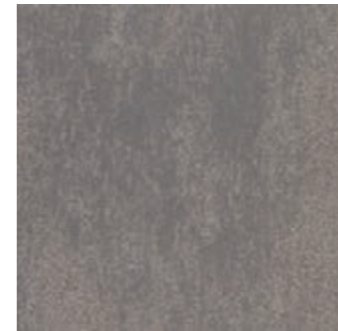
GLN173 Wooded Combes



GLN46 Rolling Hills



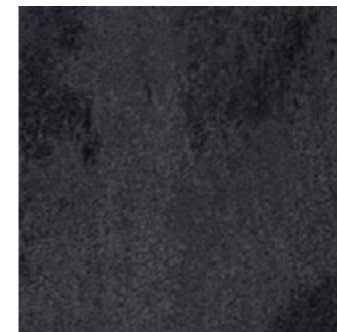
GLN6 Misty Mornings



GLN165 Raised Beach



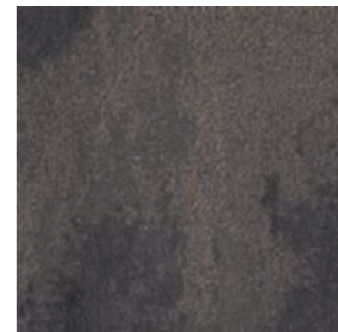
GLN179 Patchwork Fields



GLN119 Secret Caves



GLN154 Cartographer



GLN79 Sheltered Bay



GLN38 Heather Carpets

10

For service details see page 27  
 Pour connaître les détails du service,  
 allez à la page 27  
 Unsere Service Information finden  
 Sie auf Seite 27  
 Para detalles sobre nuestras opciones  
 de servicio, vea la página 27









MRG27 Compass Point



MRG144 Etched Valley





MRG144 Etched Valley



MRG153 Grey Moss



MRG152 Spring Tides



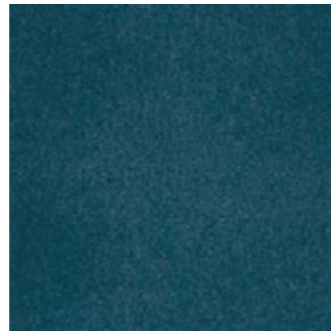
MRG5 Wind Vane



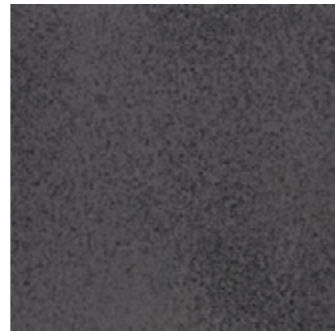
MRG180 High Cliffs



MRG73 Contour Lines



MRG125 Seascape



MRG118 Grid Reference



MRG27 Compass Point



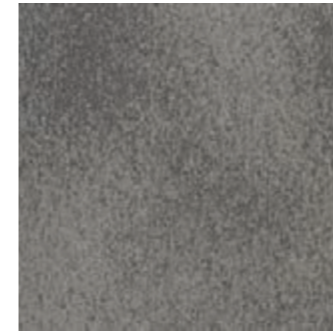
MRG170 Cagoule



MRG106 Salt Marshes



MRG141 Green Meadows



MRG13 Muddy Boots



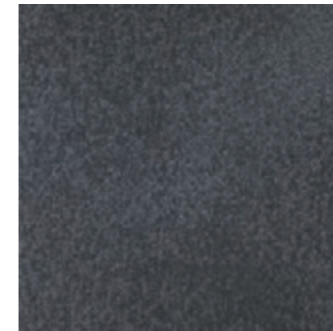
MRG139 Silver Lakes



MRG64 Grasslands



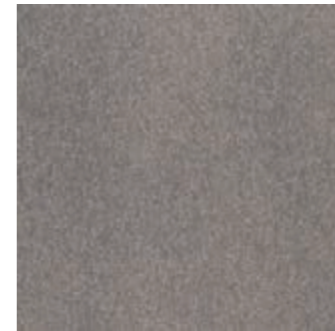
MRG173 Wooded Combes



MRG46 Rolling Hills



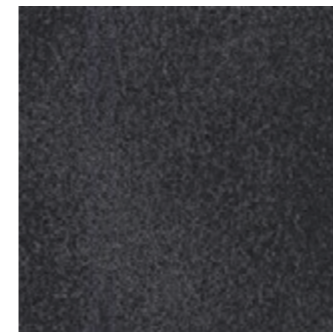
MRG6 Misty Mornings



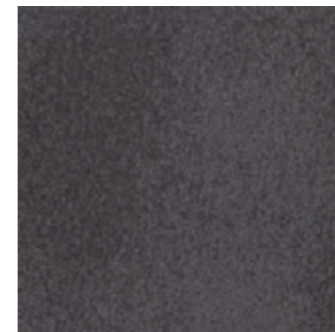
MRG165 Raised Beach



MRG179 Patchwork Fields



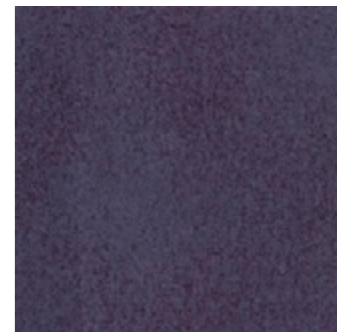
MRG119 Secret Caves



MRG154 Cartographer



MRG79 Sheltered Bay



MRG38 Heather Carpets



For service details see page 27  
Pour connaître les détails du service,  
allez à la page 27  
Unsere Service Information finden  
Sie auf Seite 27  
Para detalles sobre nuestras opciones  
de servicio, vea la página 27



## SPECIFICATIONS

SPECIFICATION	SPÉCIFICATION
<b>Construction</b> Tufted, Textured Loop Pile <b>Face Fibre</b> ECONYL® Solution Dyed 100% recycled Nylon 6 Inherent stain resistant fibre <b>Soil Release</b> StainSmart® (on light colours LRV >20) <b>Finished Face Weight</b> 560 g/m <sup>2</sup> <b>Gauge</b> 47.2/10 cm <b>Rows</b> 44/10 cm <b>Tuft Density</b> 207 680/m <sup>2</sup> <b>Finished Pile Height</b> 3,6 mm <b>Standard Backing</b> Comfort Lite 90% recycled open cell polyurethane cushion backing Available with TractionBack® on request <b>Nominal Total Thickness</b> 9,4 mm <b>Tile Size</b> 500 x 500 mm <b>Nominal Total Weight</b> 4 000 g/m <sup>2</sup> <b>Tiles per Box</b> 20 (5m <sup>2</sup> )	<b>Construction</b> Tuftée bouclé <b>Fibre</b> Nylon 6 ECONYL® Teintes masse composé à 100% de nylon recyclé Fibre avec résistance aux taches intrinsèque <b>Anti-Salissure</b> StainSmart® (sur les couleurs claires LRV > 20) <b>Poids de fibre</b> 560 g/m <sup>2</sup> <b>Jauge</b> 47,2/10 cm <b>Nombre de points</b> 44/10 cm <b>Densité du tuft</b> 207 680/m <sup>2</sup> <b>Hauteur du Velours</b> 3,6 mm <b>Dossier Standard</b> Comfort Lite mousse polyuréthane à cellule ouverte dossier 90% recyclé Disponible avec TractionBack® sur demande <b>Epaisseur totale</b> 9,4 mm <b>Dimension des dalles</b> 500 x 500 mm <b>Poids total</b> 4 000 g/m <sup>2</sup> <b>Nombre de dalles par Carton</b> 20 (5m <sup>2</sup> )

### PERFORMANCE

<b>Flammability (Euroclassification EN13501:1-2002)</b> Class Bfl – s1 <b>Flammability (Radiant Panel ASTM-E-648)</b> Class 1 <b>Flammability (Hot metal nut BS4790)</b> Low radius of Char <b>Use Classification (EN1307)</b> Class 33 Heavy Commercial Use <b>Castor Chair (BS EN 985:2001)</b> Class A – Intensive use (r value ≥ 2.4) <b>Static Electricity (ISO 6356)</b> ≤ 2,0 KV, Permanent Conductive Fibre <b>Impact Sound (ISO 10140-3)</b> 33 dB <b>Sound absorption (ISO 354)</b> 0,3 (H) Class D <b>Alpha s values</b> 125Hz 0,00, 250Hz 0,05, 500Hz 0,30, 1000Hz 0,25, 2000Hz 0,30, 4000Hz 0,35	<b>Classement feu (Euro classification EN13501:1-2002)</b> Classe Bfl – s1 <b>Classement feu (Panneau Rayonnant ASTM E648)</b> Classe 1 <b>Classement feu (Ecrou en métal chaud BS4790)</b> Classe 1 <b>Classification (EN1307)</b> Faible rayon de carbone <b>Utilisation (EN1307)</b> Classe 33 pour usage commercial intensif <b>Chaise à roulettes (EN985)</b> A - Convient pour un usage normal (r≥ 2.4) <b>Velours Antistatique (ISO 6356)</b> ≤ 2, KV fibres à transmission permanente <b>Isolation des bruits d’impacts (ISO 10140-3)</b> 33 dB <b>Absorption des bruits aériens (ISO 354)</b> 0,3 (H) Classe D <b>Valuers alpha S</b> 125Hz 0,00, 250Hz 0,05, 500Hz 0,30, 1000Hz 0,25, 2000Hz 0,30, 4000Hz 0,35
---	---

### ENVIRONMENTAL

68% recycled content by total product weight including up to 7% post consumer content  
Manufactured in ISO14001 certified location using renewable sources  
GuT & CRI Green Label Plus certified for indoor air quality  
EPD verified  
BRE certified

### GUARANTEES

12 year wear guarantee  
Lifetime Antistatic guarantee  
Latent Defects guarantee

#### Design Copyright – Milliken & Company.

This cushion-back carpet tile product is covered by one or more patents, published applications and/or patents pending. Specifications are subject to normal manufacturing tolerances and may be changed without prior notice. Copies of actual test results are available upon request.

## TRACING LANDSCAPES

### Field Study

#### DATENBLATT

**Konstruktion** Getuftete, texturierte Schlingenware  
**Polfasermaterial** ECONYL® Solution-Dyed Nylon 6 aus 100% recycelter Faser Schmutzabweisende Faser  
**Schmutzabweisende Ausrüstung** StainSmart® (Bei hellen Farben LRV > 20)  
**Poleinsatzgewicht** 560 g/m<sup>2</sup>  
**Teilung** 47,2/10 cm  
**Stiche** 44/10 cm  
**Noppenzahl** 207 680/m<sup>2</sup>  
**Polschichtdicke** 3,6 mm  
**Standard-Rückenmaterial** Comfort Lite 90% recycelter Polyurethan-Polsterrücken. Auf Wunsch mit TractionBack®  
**Gesamtdicke** 9,4 mm  
**Abmessung Fliese** 500 x 500 mm  
**Gesamtgewicht** 4 000 g/m<sup>2</sup>  
**Fliesen/Karton** 20 (5m<sup>2</sup>)

### BAUPHYSIKALISCHE EIGENSCHAFTEN

**Brennverhalten (und Qualmklasse EN13501:1-2002)** Klasse Bfl – s1  
**Brennverhalten (Radiant Panel ASTM-E-648)** Klasse 1  
**Brennverhalten (Hot metal nut BS4790)** Geringer Verkohlungsradius  
**Klassifikation (EN1307)** Klasse 33 Extrem  
**Rollenstühle (DIN 54324)** bestanden (IR≥ 2.4)  
**Statische Ladung (ISO 6356)** ≤ 2,0 KV, Permanent leitfähige Faser  
**Trittschallverbesserungsmaß (ISO 10140-3)** 33 dB  
**Schallabsorptionsgrad (ISO 354)** 0,3 (H) Klasse D  
**Alpha-s Werte** 125Hz 0,00, 250Hz 0,05, 500Hz 0,30, 1000Hz 0,25, 2000Hz 0,30, 4000Hz 0,35

### UMWELTEIGENSCHAFTEN

Das Gesamtgewicht enthält 68% recyceltes Material einschließlich bis zu 7% Post-Consumer Recyclingmaterial  
Material hergestellt und zertifiziert nach ISO 14001 unter Nutzung alternativer Energien  
Zertifizierung GuT & CRI Green Label plus für geprüfte Innenraum-Luftqualität  
EPD überprüft  
BRE Zertifizierung

### GARANTIEN

12 Jahre auf Verschleiß  
Antistatique permanent  
Latenter Mangel

#### Design Copyright – Milliken & Company.

Diese Polsterrücken-Teppichfliesen werden durch ein oder mehrere Patente durch veröffentlichte Anwendung oder durch angemeldete Patente geschützt. Spezifikationen unterliegen normalen Fertigungstoleranzen und können ohne vorherige Ankündigung geändert werden. Kopien der tatsächlichen Testergebnisse sind auf Anfrage erhältlich.

#### ESPECIFICACIONES TÉCNICAS

**Modelo** Moqueta modular de bucle con textura  
**Fibra** Nylon 6 ECONYL® 100% teñido en masa reciclado  
Fibra inherente resistente a las manchas  
**Productos para el tratamiento de la suciedad** StainSmart® (En colores claros LRV> 20)  
**Peso final de la cara superior de la moqueta** 560 g/m<sup>2</sup>  
**Galga** 47,2/10 cm  
**Rows** 44/10 cm  
**Hileras** 44/10 cm  
**Densidad del bucle** 207 680/m<sup>2</sup>  
**Altura final de la cara superior de la moqueta** 3,6 mm  
**Base estándar** Base almohadilla Comfort Lite con un 90% de poliuretano de celda abierta reciclado. Disponible con revestimiento TractionBack® a solicitud del cliente.  
**Grosor total aproximado de cada loseta** 9,4 mm  
**Tamaño de cada loseta** 500 x 500 mm  
**Peso total aproximado de cada loseta** 4 000 g/m<sup>2</sup>  
**Losetas por caja** 20 (5m<sup>2</sup>)

### RENDIMIENTO

**Inflamabilidad (Euroclasificación EN13501:1-2002)** Clase Bfl – s1  
**Inflamabilidad (Panel radiante ASTM-E-648)** Clase 1  
**Inflamabilidad (Hot metal nut BS4790)** Pequeño radio de quema  
**Clasificación de uso (EN1307)** Clase 33 Uso comercial intenso  
**Resistencia a sillan con ruedas (EN985)** A - uso continuo (r≥ 2.4)  
**Electricidad estática (ISO 6356)** ≤ 2,0 KV, Fibra conductora permanente  
**Ruido de impacto (ISO 10140-3)** 33 dB  
**Absorción del sonido (ISO 354)** 0,3 (H) Clase D  
**Valores Alfa S** 125Hz 0,00, 250Hz 0,05, 500Hz 0,30, 1000Hz 0,25, 2000Hz 0,30, 4000Hz 0,35

### INFORMACIÓN MEDIOAMBIENTAL

El 68% del peso total del producto está compuesto por material reciclado incluyendo hasta un 7% de contenido post-consumidor  
Producto fabricado en una ubicación con certificado ISO14001 utilizando fuentes de energía renovable  
Certificaciones GuT y CRI Green Label Plus sobre la calidad del aire en espacios interiores  
Declaración ambiental de producto verificada  
Certificación BRE

### GARANTÍAS

12 años de garantía frente al desgaste  
Garantía de por vida de antiestaticidad  
Garantía por defectos latentes

#### Copyright del diseño – Milliken & Company.

Esta moqueta con base almohadilla está protegida por una o más patentes, ya aplicadas o, en su caso, pendientes de concesión. Las especificaciones están sujetas al proceso habitual de fabricación, y pueden variar sin previo aviso. Están a disposición del cliente las copias de los resultados de las pruebas realizadas a nuestras moquetas.

## SPECIFICATIONS

SPECIFICATION	SPÉCIFICATION
<b>Construction</b> Tufted, Textured Tip Shear <b>Face Fibre</b> ECONYL® Solution Dyed 100% recycled Nylon 6 Inherent stain resistant fibre <b>Soil Release</b> StainSmart® (on light colours LRV >20) <b>Finished Face Weight</b> 570 g/m <sup>2</sup> <b>Gauge</b> 47.2/10 cm <b>Rows</b> 44/10 cm <b>Tuft Density</b> 207 680/m <sup>2</sup> <b>Finished Pile Height</b> 2,9 mm <b>Standard Backing</b> Comfort Lite 90% recycled open cell polyurethane cushion backing Available with TractionBack® on request <b>Nominal Total Thickness</b> 9,4 mm <b>Tile Size</b> 500 x 500 mm <b>Nominal Total Weight</b> 4 100g/m <sup>2</sup> <b>Tiles per Box</b> 20 (5m <sup>2</sup> )	<b>Construction</b> Tufté, bouclé, rasé <b>Fibre</b> Nylon 6 ECONYL® Teintes masse composé à 100% de nylon recyclé Fibre avec résistance aux taches intrinsèque <b>Anti-Salissure</b> StainSmart® (sur les couleurs claires LRV > 20) <b>Poids de fibre</b> 570 g/m <sup>2</sup> <b>Teilung</b> 47,2/10 cm <b>Nombre de points</b> 44/10 cm <b>Densité du tuft</b> 207 680/m <sup>2</sup> <b>Hauteur du Velours</b> 2,9 mm <b>Dossier Standard</b> Comfort Lite mousse polyuréthane à cellule ouverte dossier 90% recyclé Disponible avec TractionBack® sur demande <b>Epaisseur totale</b> 9,4 mm <b>Dimension des dalles</b> 500 x 500 mm <b>Poids total</b> 4 100g/m <sup>2</sup> <b>Nombre de dalles par Carton</b> 20 (5m <sup>2</sup> )

### PERFORMANCE

**Flammability (Euroclassification EN13501:1-2002)** Classe Bfl – s1  
**Flammability (Radiant Panel ASTM-E-648)** Class 1  
**Flammability (Hot metal nut BS4790)** Low radius of Char  
**Use Classification (EN1307)** Class 33 Heavy Commercial Use  
**Castor Chair (BS EN 985:2001)** Class A – Intensive use (r value ≥ 2.4)  
**Static Electricity (ISO 6356)** ≤ 2,0 KV, Permanent Conductive Fibre  
**Impact Sound (ISO 10140-3)** 33 dB  
**Sound absorption (ISO 354)** 0,3 (H) Klasse D  
**Alpha s values** 125Hz 0,00, 250Hz 0,05, 500Hz 0,30, 1000Hz 0,25, 2000Hz 0,30, 4000Hz 0,35

### ENVIRONMENTAL

68% recycled content by total product weight including up to 7% post consumer content  
Manufactured in ISO14001 certified location using renewable sources  
GuT & CRI Green Label Plus certified for indoor air quality  
EPD verified  
BRE certified

### GUARANTEES

12 year wear guarantee  
Lifetime Antistatic guarantee  
Latent Defects guarantee

#### Design Copyright – Milliken & Company.

This cushion-back carpet tile product is covered by one or more patents, published applications and/or patents pending. Specifications are subject to normal manufacturing tolerances and may be changed without prior notice. Copies of actual test results are available upon request.

## TRACING LANDSCAPES

### Geography Lesson

DATENBLATT	ESPECIFICACIONES TÉCNICAS
<b>Konstruktion</b> Getuftete “Tip Shear” Schlingenware <b>Polfasermaterial</b> ECONYL® Solution-Dyed Nylon 6 aus 100% recycelter Faser Schmutzabweisende Faser <b>Schmutzabweisende Ausrüstung</b> StainSmart® (Bei hellen Farben LRV > 20) <b>Poleinsatzgewicht</b> 570 g/m <sup>2</sup> <b>Teilung</b> 47,2/10 cm <b>Stiche</b> 44/10 cm <b>Noppenzahl</b> 207 680/m <sup>2</sup> <b>Polschichtdicke</b> 2,9 mm <b>Standard-Rückenmaterial</b> Comfort Lite 90% recycelter Polyurethan-Polsterrücken. Auf Wunsch mit TractionBack® <b>Gesamtdicke</b> 9,4 mm <b>Abmessung Fliese</b> 500 x 500 mm <b>Gesamtgewicht</b> 4 100g/m <sup>2</sup> <b>Fliesen/Karton</b> 20 (5m <sup>2</sup> )	<b>Modelo</b> Moqueta modular de bucle estructurado estilo frisé <b>Fibra</b> Nylon 6 ECONYL® 100% teñido en masa reciclado Fibra inherente resistente a las manchas <b>Productos para el tratamiento de la suciedad</b> StainSmart® (En colores claros LRV> 20) <b>Peso final de la cara superior de la moqueta</b> 570 g/m <sup>2</sup> <b>Galga</b> 47,2/10 cm <b>Hileras</b> 44/10 cm <b>Densidad del bucle</b> 207 680/m <sup>2</sup> <b>Altura final de la cara superior de la moqueta</b> 2,9 mm <b>Base estándar</b> Base almohadilla Comfort Lite con un 90% de poliuretano de celda abierta reciclado. Disponible con revestimiento TractionBack® a solicitud del cliente <b>Grosor total aproximado de cada loseta</b> 9,4 mm <b>Tamaño de cada loseta</b> 500 x 500 mm <b>Peso total aproximado de cada loseta</b> 4 100g/m <sup>2</sup> <b>Losetas por caja</b> 20 (5m <sup>2</sup> )

### BAUPHYSIKALISCHE EIGENSCHAFTEN

**Brennverhalten (und Qualmklasse EN13501:1-2002)** Klasse Bfl – s1  
**Brennverhalten (Radiant Panel ASTM-E-648)** Klasse 1  
**Brennverhalten (Hot metal nut BS4790)** Geringer Verkohlungsradius  
**Klassifikation (EN1307)** Klasse 33 Extrem  
**Rollenstühle (DIN 54324)** bestanden (IR≥ 2.4)  
**Statische Ladung (ISO 6356)** ≤ 2,0 KV, Permanent leitfähige Faser  
**Trittschallverbesserungsmaß (ISO 10140-3)** 33 dB  
**Schallabsorptionsgrad (ISO 354)** 0,3 (H) Klasse D  
**Alpha-s Werte** 125Hz 0,00, 250Hz 0,05, 500Hz 0,30, 1000Hz 0,25, 2000Hz 0,30, 4000Hz 0,35

### UMWELTEIGENSCHAFTEN

Das Gesamtgewicht enthält 68% recyceltes Material einschließlich bis zu 7% Post-Consumer Recyclingmaterial  
Material hergestellt und zertifiziert nach ISO 14001 unter Nutzung alternativer Energien  
Zertifizierung GuT & CRI Green Label plus für geprüfte Innenraum-Luftqualität  
EPD überprüft  
BRE Zertifizierung

### GARANTIES

12 ans contre usage  
Antistatique permanent  
Vices cachés

#### Design Copyright – Milliken & Company.

Ce système intégral de dossier en mousse appliqué à ce produit est couvert par un ou plus brevets, applications publiées et/ou brevets en cours. Milliken Contract se réserve le droit de changer ou modifier les données techniques. Il est possible que la moquette diffère légèrement des échantillons présentés.

## TRACING LANDSCAPES

### Field Study



## SPECIFICATIONS

### SPECIFICATION

**Construction**  
Tufted, Textured Tip Shear

**Face Fibre**  
ECONYL® Solution Dyed 100% recycled Nylon 6  
Inherent stain resistant fibre

**Soil Release**  
StainSmart® (on light colours LRV >20)

**Finished Face Weight**  
600 g/m<sup>2</sup>

**Gauge**  
47.2/10 cm

**Rows**  
44/10 cm

**Tuft Density**  
207 680/m<sup>2</sup>

**Finished Pile Height**  
2.9 mm

**Standard Backing**  
Comfort Lite 90% recycled open cell polyurethane cushion backing  
Available with TractionBack® on request

**Nominal Total Thickness**  
8.6 mm

**Tile Size**  
500 x 500 mm

**Nominal Total Weight**  
4 100 g/m<sup>2</sup>

**Tiles per Box**  
20 (5m<sup>2</sup>)

### PERFORMANCE

**Flammability**  
(Euroclassification EN13501:1-2002)  
Classe Bfl - s1

**Flammability (Radiant Panel ASTM-E-648)**  
Class 1

**Flammability (Hot metal nut BS4790)**  
Low radius of Char

**Use Classification (EN1307)**  
Class 33 Heavy Commercial Use

**Castor Chair (BS EN 985:2001)**  
Class A - Intensive use (r value ≥ 2.4)

**Static Electricity (ISO 6356)**  
≤ 2.0 KV, Permanent Conductive Fibre

**Impact Sound (ISO 10140-3)**  
33 dB

**Sound absorption (ISO 354)**  
0.3 (H) Classe D

**Alpha s values**  
125Hz 0,00, 250Hz 0,05, 500Hz 0,30,  
1000Hz 0,25, 2000Hz 0,30, 4000Hz 0,35

### ENVIRONMENTAL

68% recycled content by total product weight including up to 7% post consumer content  
Manufactured in ISO14001 certified location using renewable sources  
GuT & CRI Green Label Plus certified for indoor air quality  
EPD verified  
BRE certified

### GUARANTEES

12 year wear guarantee  
Lifetime Antistatic guarantee  
Latent Defects guarantee

**Design Copyright - Milliken & Company.**  
This cushion-back carpet tile product is covered by one or more patents, published applications and/or patents pending. Specifications are subject to normal manufacturing tolerances and may be changed without prior notice. Copies of actual test results are available upon request.

## TRACING LANDSCAPES

### Map Reading

### SPÉCIFICATION

**Construction**  
Tufté, bouclé, rasé

**Fibre**  
Nylon 6 ECONYL® Teintes masse composé à 100% de nylon recyclé  
Fibre avec résistance aux taches intrinsèque

**Anti-Salissure**  
StainSmart® (sur les couleurs claires LRV > 20)

**Poids de fibre**  
600 g/m<sup>2</sup>

**Jauge**  
47,2/10 cm

**Nombre de points**  
44/10 cm

**Densité du tuft**  
207 680/m<sup>2</sup>

**Hauteur du Velours**  
2,9 mm

**Dossier Standard**  
Comfort Lite mousse polyuréthane à cellule ouverte dossier 90% recyclé  
Disponible avec TractionBack® sur demande

**Epaisseur totale**  
8,6 mm

**Dimension des dalles**  
500 x 500 mm

**Poids total**  
4 100 g/m<sup>2</sup>

**Nombre de dalles par Carton**  
20 (5m<sup>2</sup>)

### PERFORMANCE

**Classement feu**  
(Euro classification EN13501:1-2002)  
Classe Bfl - s1

**Classement feu**  
(Panneau Rayonnant ASTM E648)  
Classe 1

**Classement feu (Ecrou en métal chaud BS4790)**  
Faible rayon de carbone

**Utilisation (EN1307)**  
Classe 33 pour usage commercial intensif

**Chaise à roulettes (EN985)**  
A - Convient pour un usage normal (r≥ 2.4)

**Velours Antistatique (ISO 6356)**  
≤ 2,0 KV fibres à transmission permanente

**Isolation des bruits d'impacts (ISO 10140-3)**  
33 dB

**Absorption des bruits aériens (ISO 354)**  
0,3 (H) Classe D

**Valeurs alpha S**  
125Hz 0,00, 250Hz 0,05, 500Hz 0,30,  
1000Hz 0,25, 2000Hz 0,30, 4000Hz 0,35

### ENVIRONMENTAL

68% du poids total du produit provient de matériaux recyclés y compris jusqu'à 7% de contenu post consommation  
Fabriqué avec de l'énergie renouvelable  
Certifié GuT & CRI Green Label Plus  
EPD certifié  
Certifié BRE

### GARANTIES

12 ans contre usage  
Antistatique permanent  
Vices cachés

**Design Copyright - Milliken & Company.**  
Ce système intégral de dossier en mousse appliqué à ce produit est couvert par un ou plus brevets, applications publiées et/ou brevets en cours. Milliken Contract se réserve le droit de changer ou modifier les données techniques. Il est possible que la moquette diffère légèrement des échantillons présentés.

### DATENBLATT

**Konstruktion**  
Getuftete "Tip Shear" Schlingenware

**Polfasermaterial**  
ECONYL® Solution-Dyed Nylon 6 aus 100% recycelter Faser Schmutzabweisende Faser

**Schmutzabweisende Ausrüstung**  
StainSmart® (Bei hellen Farben LRV > 20)

**Poleinsatzgewicht**  
600 g/m<sup>2</sup>

**Teilung**  
47,2/10 cm

**Stiche**  
44/10 cm

**Noppenzahl**  
207 680/m<sup>2</sup>

**Polschichtdicke**  
2,9 mm

**Standard-Rückenmaterial**  
Comfort Lite 90% recycelter Polyurethan-Polsterrücken. Auf Wunsch mit TractionBack®

**Gesamtdicke**  
8,6 mm

**Abmessung Fliese**  
500 x 500 mm

**Gesamtgewicht**  
4 100 g/m<sup>2</sup>

**Fliesen/Karton**  
20 (5m<sup>2</sup>)

### BAUPHYSIKALISCHE EIGENSCHAFTEN

**Brennverhalten**  
(und Qualmklasse EN13501:1-2002)  
Klasse Bfl - s1

**Brennverhalten (Radiant Panel ASTM-E-648)**  
Klasse 1

**Brennverhalten (Hot metal nut BS4790)**  
Geringer Verkohlungsradius

**Klassifikation (EN1307)**  
Klasse 33 Extrem

**Rollenstühle (DIN 54324)**  
bestanden (IR≥ 2.4)

**Statische Ladung (ISO 6356)**  
≤ 2,0 KV, Permanent leitfähige Faser

**Trittschallverbesserungsmaß (ISO 10140-3)**  
33 dB

**Schallabsorptionsgrad (ISO 354)**  
0,3 (H) Klasse D

**Alpha-s Werte**  
125Hz 0,00, 250Hz 0,05, 500Hz 0,30,  
1000Hz 0,25, 2000Hz 0,30, 4000Hz 0,35

### UMWELTEIGENSCHAFTEN

Das Gesamtgewicht enthält 68% recyceltes Material einschließlich bis zu 7% Post-Consumer Recyclingmaterial  
Material hergestellt und zertifiziert nach ISO 14001 unter Nutzung alternativer Energien  
Zertifizierung GuT & CRI Green Label plus für geprüfte Innenraum-Luftqualität  
EPD überprüft  
BRE Zertifizierung

### GARANTIEN

12 Jahre auf Verschleiß  
Lebenslange Antistatik  
Latenter Mangel

**Design Copyright - Milliken & Company.**  
Diese Polsterrücken-Teppichfliesen werden durch ein oder mehrere Patente durch veröffentlichte Anwendung oder durch angemeldete Patente geschützt. Spezifikationen unterliegen normalen Fertigungstoleranzen und können ohne vorherige Ankündigung geändert werden. Kopien der tatsächlichen Testergebnisse sind auf Anfrage erhältlich.

### ESPECIFICACIONES TÉCNICAS

**Modelo**  
Moqueta modular de bucle estructurado estilo frisé

**Fibra**  
Nylon 6 ECONYL® 100% teñido en masa reciclado  
Fibra inherente resistente a las manchas

**Productos para el tratamiento de la suciedad**  
StainSmart® (En colores claros LRV> 20)

**Peso final de la cara superior de la moqueta**  
600 g/m<sup>2</sup>

**Galga**  
47,2/10 cm

**Hileras**  
44/10 cm

**Densidad del bucle**  
207 680/m<sup>2</sup>

**Altura final de la cara superior de la moqueta**  
2,9 mm

**Base estándar**  
Base almohadilla Comfort Lite con un 90% de poliuretano de celda abierta reciclado. Disponible con revestimiento TractionBack® a solicitud del cliente

**Grosor total aproximado de cada loseta**  
8,6 mm

**Tamaño de cada loseta**  
500 x 500 mm

**Peso total aproximado de cada loseta**  
4 100 g/m<sup>2</sup>

**Losetas por caja**  
20 (5m<sup>2</sup>)

### RENDIMIENTO

**Inflamabilidad**  
(Euroclasificación EN13501:1-2002)  
Clase Bfl - s1

**Inflamabilidad (Panel radiante ASTM-E-648)**  
Clase 1

**Inflamabilidad (Hot metal nut BS4790)**  
Pequeño radio de quema

**Clasificación de uso (EN1307)**  
Clase 33 Uso comercial intenso

**Resistencia a sillas con ruedas (EN985)**  
A - uso continuo (r≥ 2.4)

**Electricidad estática (ISO 6356)**  
≤ 2,0 KV, Fibra conductora permanente

**Ruido de impacto (ISO 10140-3)**  
33 dB

**Absorción del sonido (ISO 354)**  
0,3 (H) Clase D

**Valores Alfa S**  
125Hz 0,00, 250Hz 0,05, 500Hz 0,30,  
1000Hz 0,25, 2000Hz 0,30, 4000Hz 0,35

### INFORMACIÓN MEDIOAMBIENTAL

El 68% del peso total del producto está compuesto por material reciclado incluyendo hasta un 7% de contenido post-consumidor  
Producto fabricado en una ubicación con certificado ISO14001 utilizando fuentes de energía renovable  
Certificaciones GuT y CRI Green Label Plus sobre la calidad del aire en espacios interiores  
Declaración ambiental de producto verificada  
Certificación BRE

### GARANTÍAS

12 años de garantía frente al desgaste  
Garantía de por vida de antiestaticidad  
Garantía por defectos latentes

**Copyright del diseño - Milliken & Company.**  
Esta moqueta con base almohadilla está protegida por una o más patentes, ya aplicadas o, en su caso, pendientes de concesión. Las especificaciones están sujetas al proceso habitual de fabricación, y pueden variar sin previo aviso. Están a disposición del cliente las copias de los resultados de las pruebas realizadas a nuestras moquetas.

## LIGHT REFLECTANCE

### Field Study

Reference	LRV (Y) Value
FSY170 Cagoule	6.6
FSY154 Cartographer	5.8
FSY27 Compass Point	1.9
FSY73 Contour Lines	6.4
FSY144 Etched Valley	37.2
FSY64 Grasslands	8.2
FSY141 Green Meadows	19.3
FSY153 Grey Moss	22.2
FSY118 Grid Reference	4.7
FSY38 Heather Carpets	5.3
FSY180 High Cliffs	33.4
FSY6 Misty Mornings	22.5
FSY13 Muddy Boots	12.4
FSY179 Patchwork Fields	3.3
FSY165 Raised Beach	13.2
FSY46 Rolling Hills	4.8
FSY106 Salt Marshes	11.8
FSY125 Seascape	5.8
FSY119 Secret Caves	3.7
FSY79 Sheltered Bay	7.1
FSY139 Silver Lakes	32.3
FSY152 Spring Tides	19.2
FSY5 Wind Vane	19.5
FSY173 Wooded Combes	13.1

### Geography Lesson

Reference	LRV (Y) Value
GLN170 Cagoule	3.0
GLN154 Cartographer	2.5
GLN27 Compass Point	0.0
GLN73 Contour Lines	3.6
GLN144 Etched Valley	35.7
GLN64 Grasslands	5.8
GLN141 Green Meadows	17.7
GLN153 Grey Moss	22.1
GLN118 Grid Reference	0.5
GLN38 Heather Carpets	1.5
GLN180 High Cliffs	28.9
GLN6 Misty Mornings	21.7
GLN13 Muddy Boots	10.6
GLN179 Patchwork Fields	0.6
GLN165 Raised Beach	10.8
GLN46 Rolling Hills	0.8
GLN106 Salt Marshes	8.8
GLN125 Seascape	6.9
GLN119 Secret Caves	5.5
GLN79 Sheltered Bay	8.5
GLN139 Silver Lakes	36.5
GLN152 Spring Tides	16.3
GLN5 Wind Vane	19.0
GLN173 Wooded Combes	10.5

## LA RÉFLEXION LUMINEUSE LICHTREFLEXIONSWERTE REFLEXIÓN DE LA LUZ

### Map Reading

Reference	LRV (Y) Value
MRG170 Cagoule	3.3
MRG154 Cartographer	2.1
MRG27 Compass Point	0.0
MRG73 Contour Lines	2.5
MRG144 Etched Valley	32.8
MRG64 Grasslands	5.2
MRG141 Green Meadows	18.1
MRG153 Grey Moss	22.2
MRG118 Grid Reference	0.4
MRG38 Heather Carpets	0.8
MRG180 High Cliffs	24.0
MRG6 Misty Mornings	23.3
MRG13 Muddy Boots	9.8
MRG179 Patchwork Fields	0.6
MRG165 Raised Beach	10.6
MRG46 Rolling Hills	1.5
MRG106 Salt Marshes	9.9
MRG125 Seascape	7.0
MRG119 Secret Caves	5.4
MRG79 Sheltered Bay	8.3
MRG139 Silver Lakes	38.3
MRG152 Spring Tides	13.8
MRG5 Wind Vane	20.4
MRG173 Wooded Combes	10.5

**INSTALLATION  
INSTALLATION  
INSTALACIÓN**

Brick  
Coupe de Pierre  
Versetzte Fuge  
Ladrillo



FIBRE

Tracing Landscapes is produced using high-performance ECONYL® yarn with

100% REGENERATED NYLON



FIBRE

Tracing Landscapes est produite à l'aide de fils de ECONYL® haute performance avec 100% de nylon régénérée.

FIBRE

Unsere Kollektion „Tracing Landscapes“ wird unter Verwendung von High-Performance-ECONYL®-Garn aus 100% regeneriertem NYLON hergestellt.

FIBRA

Tracing Landscapes se fabrica utilizando hilo ECONYL® de alto rendimiento con un 100% de nylon regenerado.

STRENGTH

Offering the same strength and lifecycle as fibre crafted from virgin polymer, ECONYL® fibre is made from a minimum of **50% pre-consumer and 50% post-consumer content** reducing resource consumption and waste.

SOLIDITÉ

Offrant la même solidité et la même longévité qu'avec un polymère vierge. Utilisation de 50% de produit pré-consommation et 50% de produit post-consommation réduit la consommation de ressource et la production de déchets.

FESTIGKEIT

Die gleiche Festigkeit und Lebensdauer erreichen ECONYL® Fasern, wie eine aus reinem Polymer gefertigte Faser. Dabei werden ECONYL® Fasern mit je 50% Pre-consumer und 50% Post-Consumer Anteil gefertigt. Dies schont den Ressourcenverbrauch und reduziert den Abfall.

RESISTENCIA

Ofreciendo la misma resistencia y ciclo de vida que la fibra fabricada a mano con polímero virgen, la fibra ECONYL® se fabrica con un mínimo de un 50% de contenido pre-consumidor y un 50% de contenido post-consumidor, reduciendo el consumo de recursos y los residuos.

BACKING

Tracing Landscapes carpet tiles feature **90% recycled content cushion backing**. To further reduce their environmental impact, Tracing Landscapes can be supplied with TractionBack® for adhesive free installation. Eliminating the need for adhesives, TractionBack® improves indoor air quality and reduces materials usage.

DOSSIER

Le dossier des dalles de Tracing Landscapes contient 90% de produit recyclé. Afin de réduire davantage son impact environnemental, Tracing Landscapes peut être fourni avec le système TractionBack® qui améliore la qualité de l'air intérieur et réduit l'utilisation de matériaux.

POLSTERRÜCKEN

Tracing Landscapes Teppichfliesen verfügen über ein Polsterrücken aus 90% recyceltem Material. Zur weiteren Reduzierung der Umweltbelastung kann Tracing Landscapes mit TractionBack® Haftbeschichtung geliefert werden. Die Nutzung von TractionBack® macht die Verwendung von Klebstoffen unnötig, die Raumluftqualität wird verbessert und der Materialeinsatz reduziert.

REVESTIMIENTO

Las losetas de moqueta de Tracing Landscapes presentan un revestimiento almohadillado con un 90% de contenido reciclado. Para reducir todavía más su impacto sobre el medio ambiente, Tracing Landscapes se puede adquirir con TractionBack® para una instalación sin adhesivos. Eliminando la necesidad de utilizar adhesivo, TractionBack® mejora la calidad del aire en espacios interiores y reduce el uso de materiales.

TOTAL RECYCLED CONTENT

Tracing Landscapes features up to 68% recycled content including up to 7% post consumer content.

LE TOTAL DE PRODUIT RECYCLÉ

<68% Pré-consommation, 7% post consommation de matériaux recyclés sur le poids total du produit.

GESAMT RECYKLINGANTEIL

Das Gesamtgewicht enthält 68% Pre-Consumer Recyclingmaterial und zusätzlich 7% Post-Consumer Recyclingmaterial.

CONTENIDO RECICLADO TOTAL

68% de contenido reciclado preconsumidor y 7% de contenido reciclado post-consumidor sobre el peso total del producto.

CERTIFICATION

With Tracing Landscapes, you have the security of the following third party certifications:

- **Tracing Landscapes is produced in an ISO14001 certified facility in Wigan, UK using ethically sourced and wherever possible, locally produced, materials.**
  - **CRI Green Label Plus**
  - **GuT certified**
  - **Contributes to WELL points**
- Tracing Landscapes with regenerated content fibre and TractionBack® is eligible for LEED® points.

CERTIFICATION

Avec Tracing Landscapes que vous avez la sécurité de plusieurs certifications:

- **Tracing Landscapes est fabriqué à Wigan, au Royaume-Uni, dans une usine certifiée ISO14001, avec des matériaux dont la traçabilité est attestée et, autant que possible, produits localement**
  - **CRI Green Label Plus**
  - **GuT Certified**
  - **Contribue aux points WELL**
- Tracing Landscapes avec le nylon régénéré et le TractionBack® est éligible pour les points LEED®.

ZERTIFIZIERUNG

Mit Tracing Landscapes haben Sie die Sicherheit der folgenden Zertifizierungen:

- **Tracing Landscapes wird in einer ISO14001 zertifizierten Produktionsanlage in Wigan, England hergestellt, wobei ethisch unbedenkliche und - wenn immer möglich - lokale Materialien verwendet werden**
  - **CRI Green Label Plus**
  - **GuT Zertifiziert**
  - **Trägt zu WELL-Punkten bei**
- Tracing Landscapes mit regeneriertem NYLON und TractionBack® ist für LEED® Punkte geeignet.

CERTIFICACIÓN

Con Tracing Landscapes, puede acceder con seguridad a las siguientes certificaciones otorgadas por entidades independientes:

- **Tracing Landscapes se produce en la fábrica de Wigan, Reino Unido, certificada con ISO14001, utilizando materiales de procedencia segura y ética y, en la medida de lo posible, producidos localmente**
  - **CRI Green Label Plus**
  - **Certificado GuT**
  - **Contribuye a los puntos WELL**
- Tracing Landscapes, con fibra cuyo contenido es regenerado, y con el revestimiento TractionBack®, puede conseguir puntos LEED®.

RE-USE

Responsible end of life re-use is assured with the option to return your used Tracing Landscapes carpet through Milliken's Re-Vision closed loop recycling programme.

RÉUTILISATION

La réutilisation est assurée par la possibilité de retourner votre moquette Tracing Landscapes à travers le programme de reprise moquette Re-Vision de Milliken.

WIEDERVERWERTUNG

Das Milliken Re-Vision Rücknahme-Programm stellt sicher, dass die zurückgenommenen Tracing Landscapes Teppichmodule so umweltschonend und sozial verantwortlich wie möglich gehandhabt wird.

REUTILIZACIÓN

Aseguramos una reutilización responsable de las losetas Tracing Landscapes al final de su vida útil a través del programa de devolución de la moqueta "Re-Vision closed loop recycling".





SERVICE

**24** Quick Ship  
**24 Hour Service**

Colours indicated with this symbol are included in the 24 Hour Quick Ship programme—up to 500 square metres per colour—(150 square metres for accent colours), available for despatch within 24 hours of order placement. One box minimum order quantity.

Les coloris indiqués par ce symbole sont inclus dans le service d'envoi rapide 24 heures—jusqu'à 500 mètres carrés par coloris (150 mètres carrés pour dalles avec accents), prêts à l'envoi dans les 24 heures suivant votre commande. Commande minimum : 1 Carton.

Die Farben mit diesem Symbol sind Bestandteil des 24-Stunden-Services von Quick Ship: Bis zu 500 Quadratmeter pro Farbe (150 Quadratmeter für Akzentfarben) können innerhalb von 24 Stunden ab Bestelleingang versendet werden. Mindestbestellmenge: 1 Karton.

Los colores indicados con este símbolo se incluyen en el programa de envío en 24 horas—hasta 500 m<sup>2</sup> por color (150 m<sup>2</sup> para los colores de acento o contraste)—, y están disponibles para ser enviados en 24h desde que se realice el pedido. El pedido mínimo es una caja.

**10** Quick Ship  
**10 Day Service**

Colours indicated with this symbol are included in the 10 Day Service programme—up to 1000 square metres per colour, available for despatch within 10 working days of order placement.

Les coloris indiqués par ce symbole sont inclus dans le service d'envoi rapide 10 jours—jusqu'à 1000 m<sup>2</sup> par coloris, prêt à l'envoi sous 10 jours à compter de votre commande.

Die Farben mit diesem Symbol sind Bestandteil des 10-Tage-Services – bis zu 1000 Quadratmeter pro Farbe können innerhalb von 10 Werktagen ab Bestelleingang versendet werden.

Los colores indicados con este símbolo se incluyen en el programa de envío en 10 días—hasta 1.000 m<sup>2</sup> por color—, y están disponibles para ser enviados en 10 días laborables desde que se realice el pedido.

**Basic Service**

**Basic Service**  
Colours indicated with this symbol are not included in the Quick Ship programme. Lead times for collections offered on our Basic Service programme will vary and clients are advised to contact Milliken Customer Service with design, colour and quantity requirements for a lead time quotation. 20 square metres minimum order quantity.

**Service de base**  
Les coloris indiqués par ce symbole comportent des délais de livraison variables et ne sont pas inclus dans le service d'envoi rapide. Contactez le service clients en indiquant le design, le coloris et la quantité désirée pour connaître le délai de livraison. Commande minimum : 20 m<sup>2</sup>.

**Standard - Service**  
Die Farben mit diesem Symbol sind kein Bestandteil des Quick-Ship-Services. Lieferzeiten von Kollektionen mit Basic-Service variieren. Wir bitten Sie daher, sich bei Lieferzeitanfragen an den Milliken-Kundenservice zu wenden und dabei Design-, Farb- und Mengenwünsche bereitzuhalten. Mindestbestellmenge: 20 Quadratmeter.

**Servicio básico**  
Los colores indicados con este símbolo no están incluidos en el programa Quick Ship de envío rápido. Los plazos de envío para las distintas colecciones que se ofrecen en el programa de Servicio Básico varían, por lo que se recomienda a los clientes que se pongan en contacto con nuestro departamento de Atención al Cliente indicando el diseño, color y cantidad requeridos para poder recibir una estimación del plazo de entrega. El pedido mínimo es de 20 m<sup>2</sup>.



---

**CUSTOMER SERVICE**

SERVICE CLIENT / KUNDENSERVICE-  
CENTER / SERVICIO AL CLIENTE

**UK**

T. +44 (0)1942 612 777  
E. [carpetenquiries@milliken.com](mailto:carpetenquiries@milliken.com)

**FRANCE**

T. 08 05 54 27 77  
E. [demandesmoquettes@milliken.com](mailto:demandesmoquettes@milliken.com)

**DEUTSCHLAND**

T. 0800 7243794  
E. [verkauf@milliken.com](mailto:verkauf@milliken.com)

**ESPAÑA**

T. +44 (0)1942 612 777  
E. [informaciondemoqueta@milliken.com](mailto:informaciondemoqueta@milliken.com)

**SHOWROOMS****LONDON**

T. +44 (0)20 7336 7290

5 Berry Street,  
Clerkenwell,  
London EC1V 0AA

**PARIS**

T. +33 (0)1 40 98 06 99

40 Rue Des Mathurins,  
75008 Paris

**EUROPEAN HEAD OFFICE**

SIÈGE EUROPÉEN / EUROPAZENTRALE /  
SEDE CORPORATIVA EUROPA

T. +44 (0)1942 826 073

Beech Hill Plant,  
Gidlow Lane,  
Wigan WN6 8RN

---

**Cover Artwork**

©Radiocat/Shutterstock

Artwork featured in location  
photography Liza Giles —  
[www.lizagiles.com](http://www.lizagiles.com)

---

**Version 3 /**

Issued May 2019 /  
Publiée Mai 2019 /  
Ausgabe Mai 2019 /  
Expedida mayo 2019

[www.millikencarpet.com](http://www.millikencarpet.com)

Milliken™