

# PER CONTRA 2.0

In Contrast / On the Contrary

Milliken™





## INSPIRED. INSPIRING.

In a collision of colour and pattern, a sense of harmony ensues. Combining angular and stark lines that travel boldly across the floor with the softer, smaller movement of its antithesis partner, a fusion of opposites occurs.



In Contrast ICT6-79 Throw

## PATTERNS

### In Contrast



### On the Contrary

**Per Contra 2.0 features two contrasting patterns: In Contrast and On the Contrary.**

**In Contrast**—a large scale, high contrast, statement design featuring strong vertical and horizontal linear structures.

**On the Contrary**—a smaller scale design featuring an all-over scratchy pattern in a choice of high contrast and tone on tone colours.

**La collection Per Contra 2.0 est caractérisée par deux motifs distincts: In Contrast et On the Contrary.**

**In Contrast**—un design a une échelle plus large et contrasté, représentant des structures linéaires verticales et horizontales solides.

**On the Contrary**—un design plus petit et subtil marqué par un motif griffé répété sur toute la surface, disponible dans un large choix de couleurs contrastées et de couleurs ton sur ton.

**Die Kollektion Per Contra 2.0 präsentiert sich in zwei ganz unterschiedlichen Mustern: In Contrast und On the Contrary.**

**In Contrast**—ein großformatiges, kontrastreiches Design-Statement mit vertikalen und horizontalen Linien.

**On the Contrary**—ein Design in kleinerem Format mit einem vollflächigen, unregelmäßigen Muster in einer Auswahl kontrastreicher und Ton-in-Ton gehaltener Farben.

**Per Contra 2.0 presenta dos diseños contrastados: In Contrast y On the Contrary.**

**In Contrast**—un diseño de gran escala y alto contraste que presenta fuertes estructuras lineales verticales y horizontales.

**On the Contrary**—un diseño a menor escala que presenta un diseño de irregulares líneas rasgadas en una variedad de colores de alto contraste y de tono sobre tono.



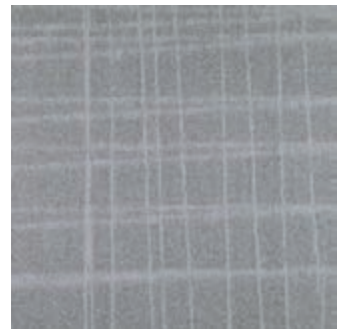




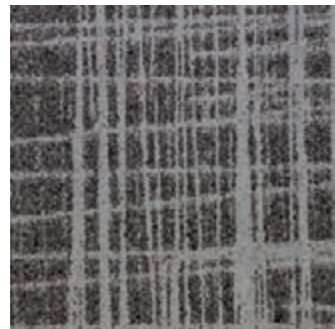
In Contrast ICT6-79 Throw



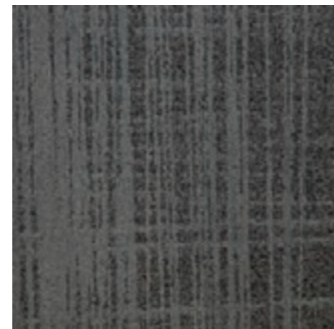
On the Contrary OTC133-79 After



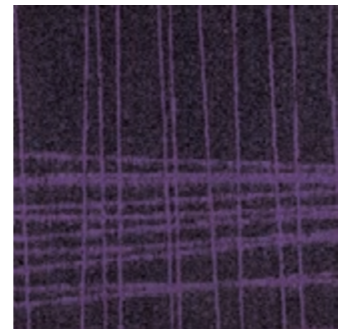
ICT144-6Union ○



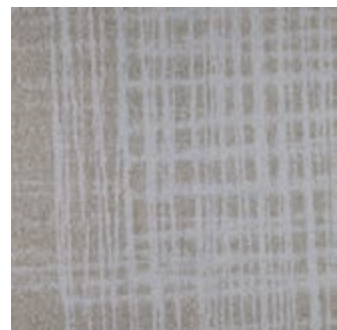
ICT6-79Throw ○



ICT13-79Stop ○



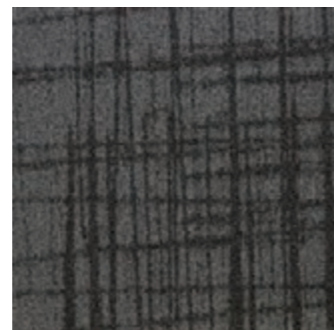
ICT66-181Here ○



ICT148-6Right ○



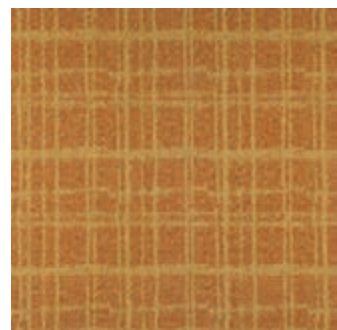
ICT171-120Push ○



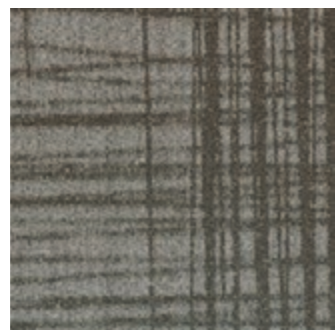
ICT79-13Go ○



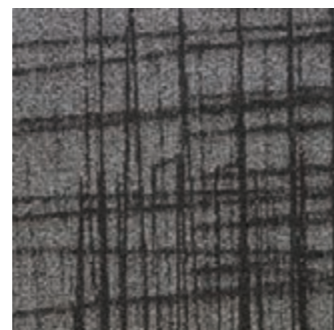
ICT109-169Vertical ○



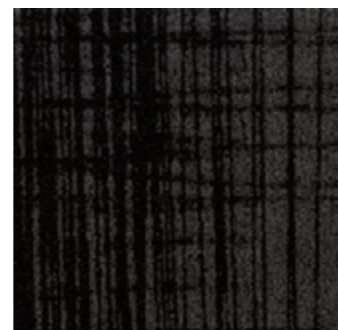
ICT105-135Poetry ○



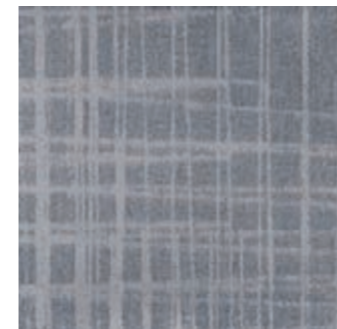
ICT120-171Pull ○



ICT79-6Catch ○



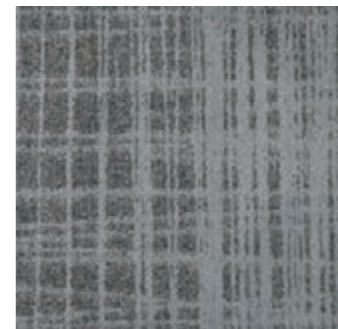
ICT133-79After ○



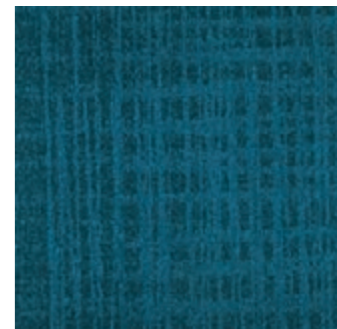
ICT6-138Scatter ○



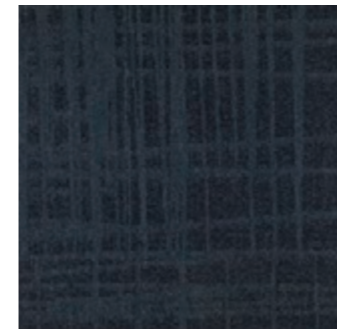
ICT6-154Earth ○



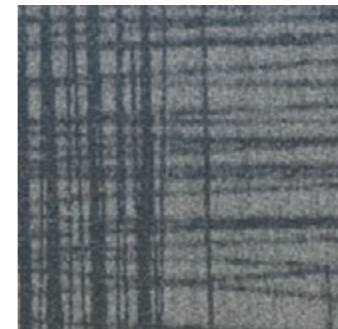
ICT6-25Work ○



ICT126-229 Question ○



ICT182-52High ○



ICT154-6Sky ○



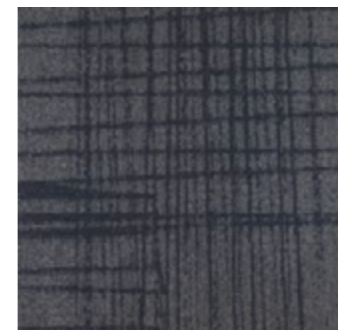
ICT79-133Before ○



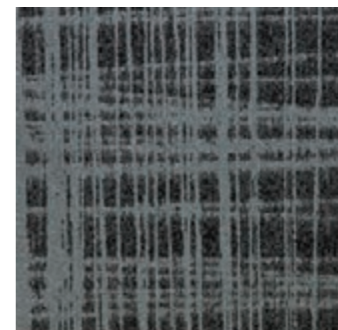
ICT202-229Interior ○



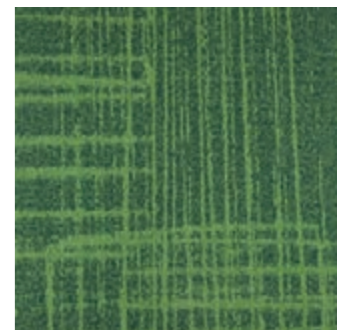
ICT19-182Outer ○



ICT13-118On ○



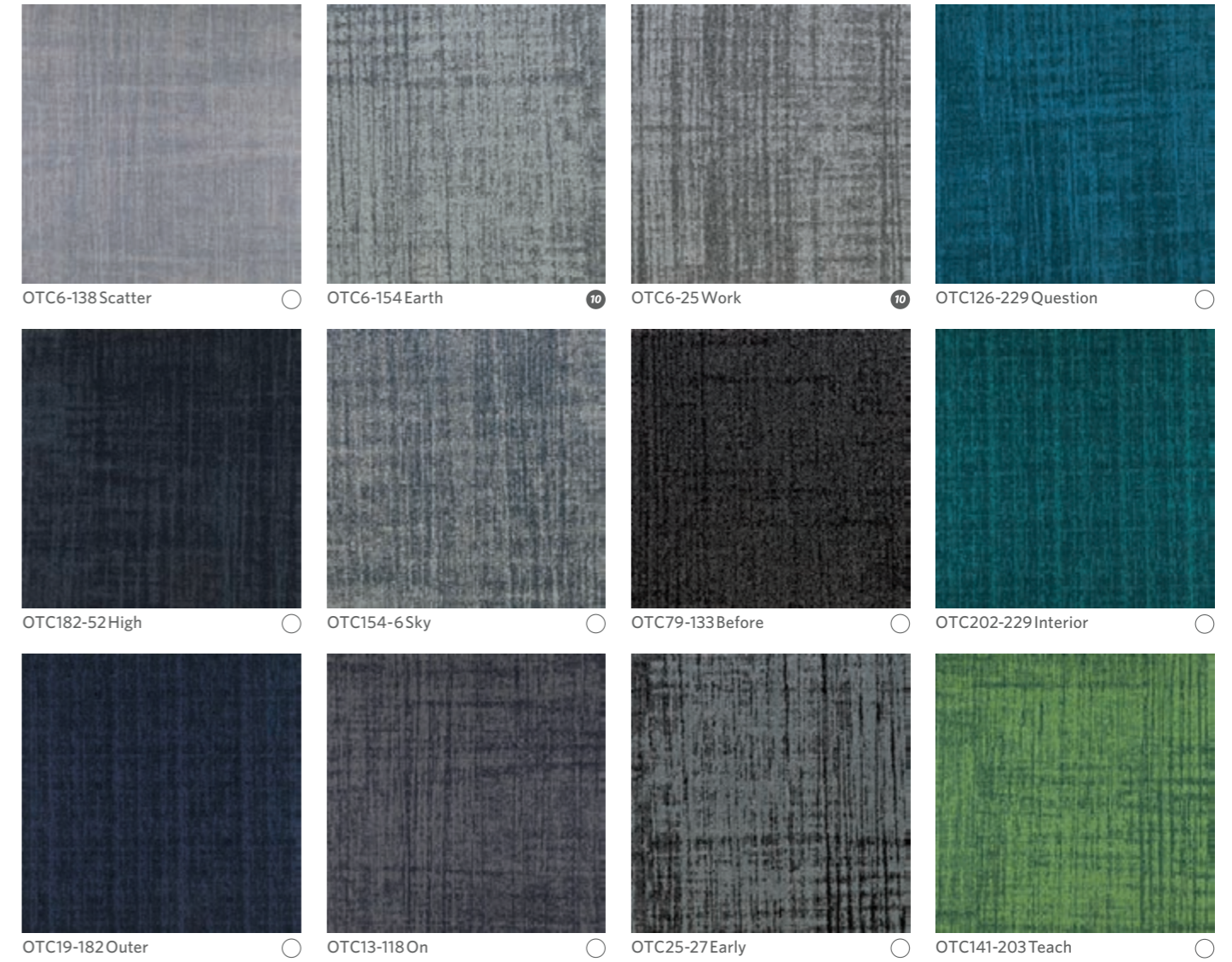
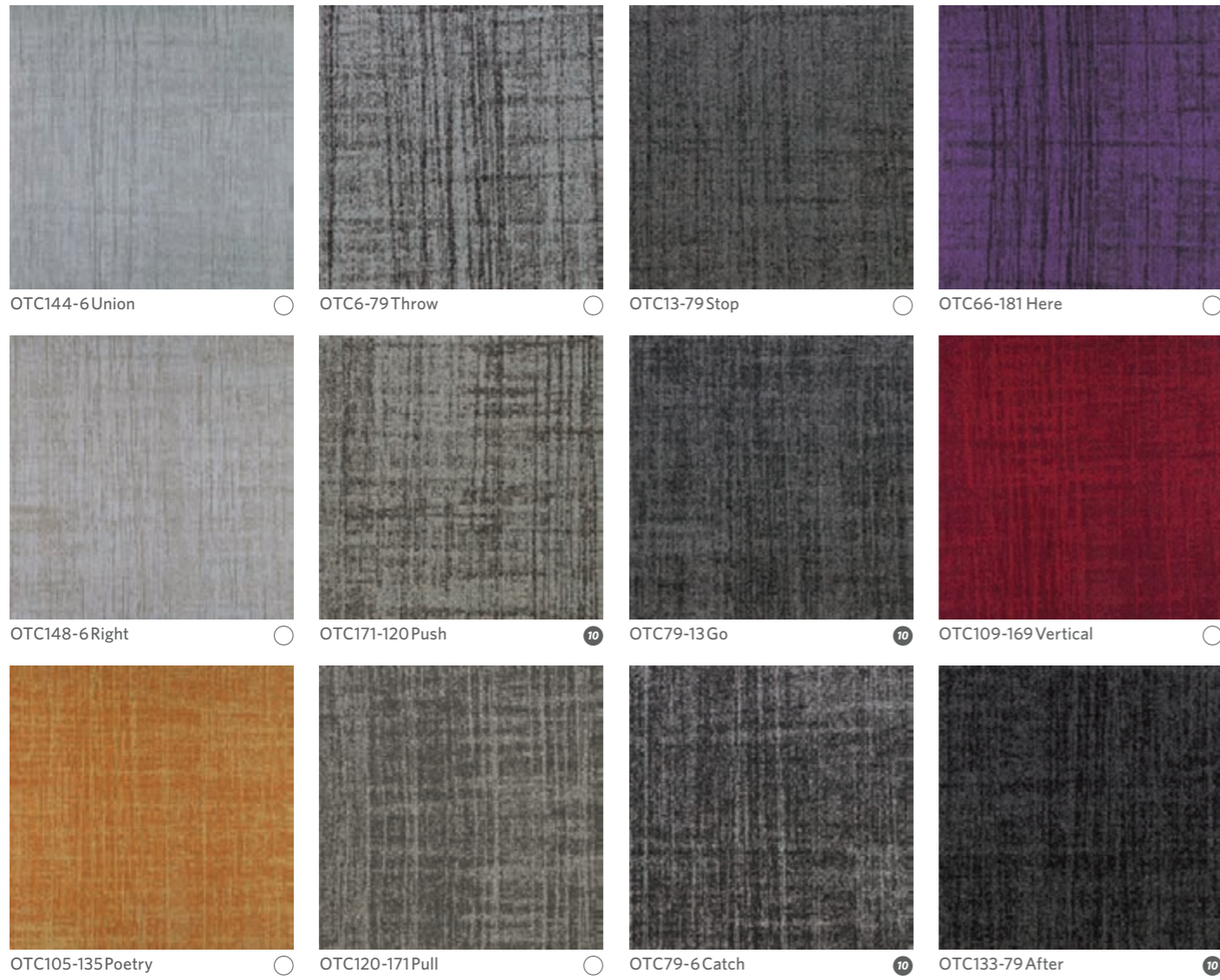
ICT25-27Early ○

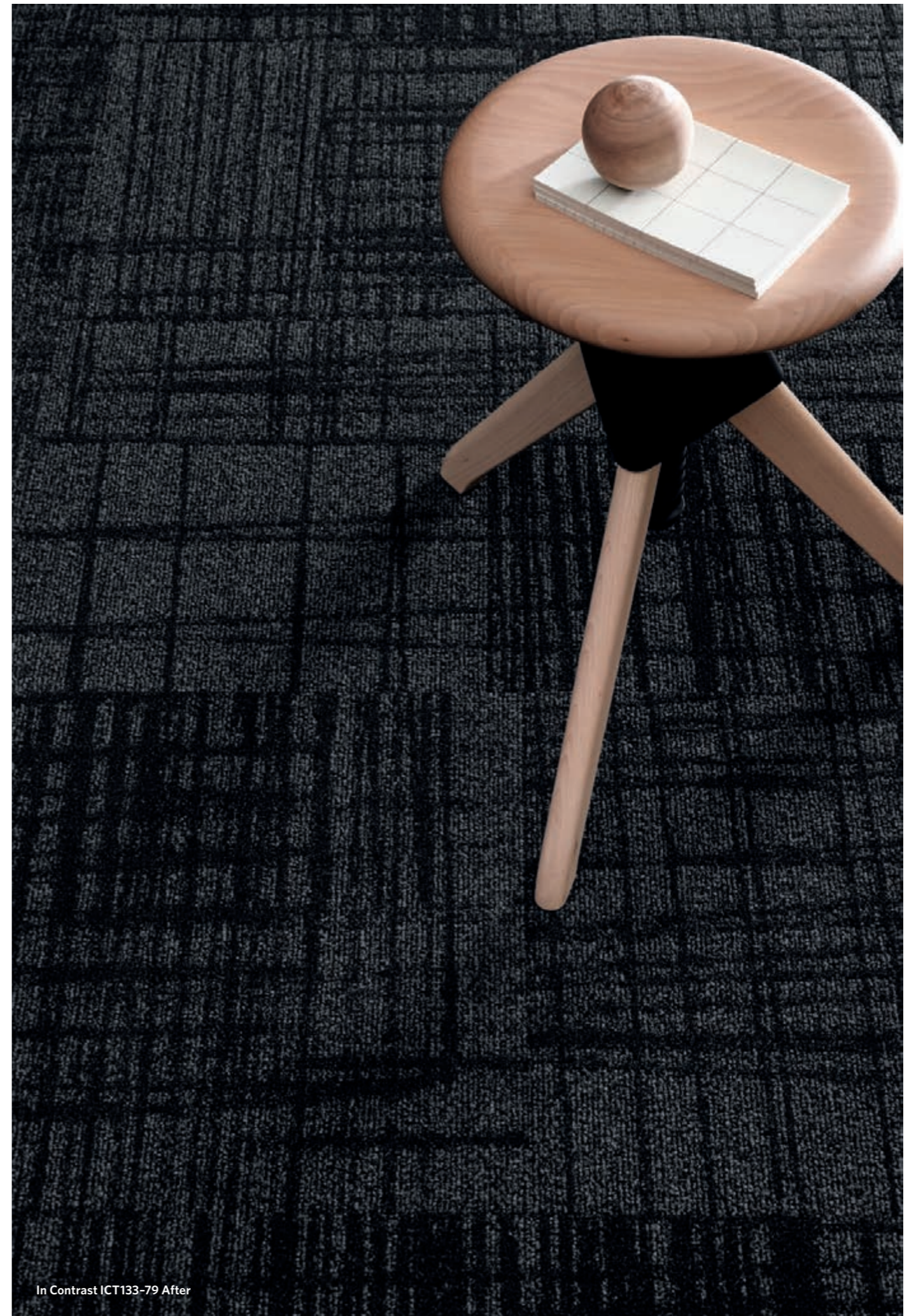


ICT141-203Teach ○



For service details see page 23  
 Pour connaître les détails du service,  
 allez à la page 23  
 Unsere Service Informationen  
 finden Sie auf Seite 23  
 Para detalles sobre nuestras opciones  
 de servicio, vea la página 23









In Contrast ICT6-79 Throw



On the Contrary OTC133-79 After



On the Contrary OTC6-79 Throw



On the Contrary OTC133-79 After

## LIGHT REFLECTANCE

### In Contrast

Reference	LRV (Y) Value
ICT133-79 After	3.8
ICT79-133 Before	4.2
ICT79-6 Catch	14.5
ICT25-27 Early	8.5
ICT6-154 Earth	19.4
ICT79-13 Go	8.8
ICT66-181 Here	4.9
ICT182-52 High	3.7
ICT202-229 Interior	5.5
ICT13-118 On	7.0
ICT19-182 Outer	2.6
ICT105-135 Poetry	23.4
ICT120-171 Pull	14.3
ICT171-120 Push	13.2
ICT126-229 Question	4.9
ICT148-6 Right	33.4
ICT6-138 Scatter	27.4
ICT154-6 Sky	15.5
ICT13-79 Stop	8.0
ICT141-203 Teach	10.1
ICT6-79 Throw	12.9
ICT144-6 Union	28.7
ICT109-169 Vertical	4.1
ICT6-25 Work	17.0

### On the Contrary

Reference	LRV (Y) Value
OTC133-79 After	4.3
OTC79-133 Before	4.4
OTC79-6 Catch	15.7
OTC25-27 Early	8.0
OTC6-154 Earth	17.6
OTC79-13 Go	7.1
OTC66-181 Here	4.9
OTC182-52 High	2.9
OTC202-229 Interior	5.1
OTC13-118 On	6.7
OTC19-182 Outer	2.5
OTC105-135 Poetry	22.4
OTC120-171 Pull	11.1
OTC171-120 Push	15.5
OTC126-229 Question	4.7
OTC148-6 Right	31.7
OTC6-138 Scatter	26.7
OTC154-6 Sky	15.9
OTC13-79 Stop	9.1
OTC141-203 Teach	11.3
OTC6-79 Throw	16.0
OTC144-6 Union	30.1
OTC109-169 Vertical	4.3
OTC6-25 Work	17.4

## LA RÉFLEXION LUMINEUSE LICHTREFLEXIONSWERTE REFLEXIÓN DE LA LUZ

## SPECIFICATIONS

### SPECIFICATION

**Construction**  
Tufted, Textured Tip Shear

**Face Fibre**  
Solution Dyed Nylon 6 6 (20% recycled content)  
Inherent stain resistant fibre

**Soil Release**  
StainSmart® (on light colours LRV >20)

**Finished Face Weight**  
In Contrast 640g/m<sup>2</sup>  
On the Contrary 670g/m<sup>2</sup>

**Gauge**  
47,2/10 cm

**Rows**  
39,3/10 cm

**Tuft Density**  
185 496/m<sup>2</sup>

**Finished Pile Height**  
3,2 mm

**Standard Backing**  
Comfort Plus® 90% recycled open cell polyurethane cushion backing  
Available with TractionBack® on request

**Nominal Total Thickness**  
10,8 mm

**Tile Size**  
500 x 500 mm

**Nominal Total Weight**  
4 600 g/m<sup>2</sup>

**Tiles per Box**  
18 (4,5m<sup>2</sup>)

### PERFORMANCE

**Flammability**  
(Euroclassification EN13501:1-2002)  
Class Bfl - s1

**Flammability (Radiant Panel ASTM-E-648)**  
Class 1

**Flammability (Hot metal nut BS4790)**  
Low radius of Char

**Use Classification (EN1307)**  
Class 33

**Castor Chair (BS EN 985:2001)**  
Class A - Intensive use (r value ≥ 2.4)

**Static Electricity (ISO 6356)**  
≤ 2,0 KV, Permanent Conductive Fibre

**Impact Sound (ISO 10140-3)**  
34 dB

**Sound absorption (ISO 354)**  
0,30 (H) Class D

**Alpha s values**  
125Hz 0,02, 250Hz 0,08, 500Hz 0,42,  
1000Hz 0,26, 2000Hz 0,33, 4000Hz 0,42

### ENVIRONMENTAL

59% recycled content by total product weight  
Manufactured in ISO14001 certified location  
using renewable sources  
GuT & CRI Green Label Plus certified for indoor  
air quality  
EPD verified  
BRE certified

### GUARANTEES

15 year wear guarantee  
Lifetime Antistatic guarantee  
Latent Defects guarantee

**Design Copyright - Milliken & Company.**  
This cushion-back carpet tile product is covered  
by one or more patents, published applications  
and/or patents pending. Specifications are subject  
to normal manufacturing tolerances and may be  
changed without prior notice. Copies of actual test  
results are available upon request.

## PER CONTRA 2.0 / In Contrast / On the Contrary

### TILES / DALLES / FLIESEN / LOSETAS

### SPÉCIFICATION

**Construction**  
Tuftée, bouclé, rasé

**Fibre**  
Teintes masse 6 6 Nylon (20% de contenu  
recyclé)

Fibre avec résistance aux taches intrinsèque

**Anti-Salissure**  
StainSmart® (sur les couleurs claires LRV > 20)

**Poids de fibre**  
In Contrast 640g/m<sup>2</sup>  
On the Contrary 670g/m<sup>2</sup>

**Jauge**  
47,2/10 cm

**Nombre de points**  
39,3/10 cm

**Densité du tuft**  
185 496/m<sup>2</sup>

**Hauteur du Velours**  
3,2 mm

**Dossier Standard**  
Comfort Plus® mousse polyuréthane à cellule  
ouverte dossier 90% recyclé  
Disponible avec TractionBack® sur demande

**Epaisseur totale**  
10,8 mm

**Dimension des dalles**  
500 x 500 mm

**Poids total**  
4 600 g/m<sup>2</sup>

**Nombre de dalles par Carton**  
18 (4,5m<sup>2</sup>)

### PERFORMANCE

**Classement feu**  
(Euro classification EN13501:1-2002)  
Classe Bfl - s1

**Classement feu**  
(Panneau Rayonnant ASTM E648)  
Classe 1

**Classement feu (Ecrou en métal chaud BS4790)**  
Faible rayon de carbone

**Utilisation (EN1307)**  
Classe 33

**Chaise à roulettes (EN985)**  
A - Convient pour un usage normal (r≥ 2.4)

**Velours Antistatique (ISO 6356)**  
≤ 2, KV fibres à transmission permanente

**Isolation des bruits d'impacts (ISO 10140-3)**  
34 dB

**Absorption des bruits aériens (ISO 354)**  
0,30 (H) Classe D

**Valeurs alpha S**  
125Hz 0,02, 250Hz 0,08, 500Hz 0,42,  
1000Hz 0,26, 2000Hz 0,33, 4000Hz 0,42

### ENVIRONMENTAL

59% du poids total du produit provient de  
matériaux recyclés  
Fabriqué avec de l'énergie renouvelable  
Certifié GuT & CRI Green Label Plus  
EPD certifié  
Certifié BRE

### GARANTIES

15 ans contre usage  
Antistatique permanent  
Vices cachés

**Design Copyright - Milliken & Company.**  
Ce système intégral de dossier en mousse  
appliqué à ce produit est couvert par un ou plus  
brevets, applications publiées et/ou brevets en  
cours. Milliken Contract se réserve le droit de  
changer ou modifier les données techniques. Il est  
possible que la moquette diffère légèrement des  
échantillons présentés.

### DATENBLATT

**Konstruktion**  
Getuftete 'Tip Shear' Schlingenware

**Polfasermaterial**  
Solution-Dyed 6 6 Nylon (20% recyceltes  
Material)

Schmutzabweisende Faser

**Schmutzabweisende Ausrüstung**  
StainSmart® (Bei hellen Farben LRV > 20)

**Poleinsatzgewicht**  
In Contrast 640g/m<sup>2</sup>  
On the Contrary 670g/m<sup>2</sup>

**Teilung**  
47,2/10 cm

**Stiche**  
39,3/10 cm

**Noppenzahl**  
185 496/m<sup>2</sup>

**Pollichtdicke**  
3,2 mm

**Standard-Rückenmaterial**  
Comfort Plus® 90% recycelter Polyurethan-  
Polsterrücken. Auf Wunsch mit TractionBack®

**Gesamtdicke**  
10,8 mm

**Abmessung Fliese**  
500 x 500 mm

**Gesamtgewicht**  
4 600 g/m<sup>2</sup>

**Fliesen/Karton**  
18 (4,5m<sup>2</sup>)

### BAUPHYSIKALISCHE EIGENSCHAFTEN

**Brennverhalten**  
(und Qualmkategorie EN13501:1-2002)  
Klasse Bfl - s1

**Brennverhalten (Radiant Panel ASTM-E-648)**  
Klasse 1

**Brennverhalten (Hot metal nut BS4790)**  
Geringer Verkohlungsradius

**Klassifikation (EN1307)**  
Klasse 33

**Rollenstühle (DIN 54324)**  
bestanden (IR≥ 2.4)

**Statische Ladung (ISO 6356)**  
≤ 2,0 KV, Permanent leitfähige Faser

**Trittschallverbesserungsmaß (ISO 10140-3)**  
34 dB

**Schallabsorptionsgrad (ISO 354)**  
0,30 (H) Klasse D

**Alpha-s Werte**  
125Hz 0,02, 250Hz 0,08, 500Hz 0,42,  
1000Hz 0,26, 2000Hz 0,33, 4000Hz 0,42

### UMWELTEIGENSCHAFTEN

Das Gesamtgewicht enthält 59% recyceltes  
Material  
Material hergestellt und zertifiziert nach ISO  
14001 unter Nutzung alternativer Energien  
Zertifizierung GuT & CRI Green Label plus für  
geprüfte Innenraum-Luftqualität  
EPD überprüft  
BRE Zertifizierung

### GARANTIEN

15 Jahre auf Verschleiß  
Lebenslange Antistatik  
Latenter Mangel

**Design Copyright - Milliken & Company.**  
Diese Polsterrücken-Teppichfliesen werden durch  
ein oder mehrere Patente durch veröffentlichte  
Anwendung oder durch angemeldete Patente  
geschützt. Spezifikationen unterliegen normalen  
Fertigungstoleranzen und können ohne vorherige  
Ankündigung geändert werden. Kopien der  
tatsächlichen Testergebnisse sind auf Anfrage  
erhältlich.

### ESPECIFICACIONES TÉCNICAS

**Modelo**  
Moqueta modular de bucle estructurado estilo  
frisé

**Fibra**  
Nylon 6 6 teñido en masa (20% de contenido  
reciclado)

Fibra inherente resistente a las manchas

**Productos para el tratamiento de la suciedad**  
StainSmart® (En colores claros LRV > 20)

**Peso final de la cara superior de la moqueta**  
In Contrast 640g/m<sup>2</sup>  
On the Contrary 670g/m<sup>2</sup>

**Galga**  
47,2/10 cm

**Hileras**  
39,3/10 cm

**Densidad del bucle**  
185 496/m<sup>2</sup>

**Altura final de la cara superior de la moqueta**  
3,2 mm

**Base estándar**  
Base almohadillada Comfort Plus® con un 90% de  
poliuretano de celda abierta reciclado. Disponible  
con revestimiento TractionBack® a solicitud del  
cliente

**Grosor total aproximado de cada loseta**  
10,8 mm

**Tamaño de cada loseta**  
500 x 500 mm

**Peso total aproximado de cada loseta**  
4 600 g/m<sup>2</sup>

**Losetas por caja**  
18 (4,5m<sup>2</sup>)

### RENDIMIENTO

**Inflamabilidad**  
(Euroclasificación EN13501:1-2002)  
Clase Bfl - s1

**Inflamabilidad (Panel radiante ASTM-E-648)**  
Clase 1

**Inflamabilidad (Hot metal nut BS4790)**  
Pequeño radio de quema

**Clasificación de uso (EN1307)**  
Clase 33

**Resistencia a sillas con ruedas (EN985)**  
A - uso continuo (r≥ 2.4)

**Electricidad estática (ISO 6356)**  
≤ 2,0 KV, Fibra conductora permanente

**Ruido de impacto (ISO 10140-3)**  
34 dB

**Absorción del sonido (ISO 354)**  
0,30 (H) Clase D

**Valores Alfa S**  
125Hz 0,02, 250Hz 0,08, 500Hz 0,42,  
1000Hz 0,26, 2000Hz 0,33, 4000Hz 0,42

### INFORMACIÓN MEDIOAMBIENTAL

El 59% del peso total del producto está  
compuesto por material reciclado  
Producto fabricado en una ubicación con  
certificado ISO14001 utilizando fuentes de  
energía renovable  
Certificaciones GuT y CRI Green Label Plus sobre  
la calidad del aire en espacios interiores  
Declaración ambiental de producto verificada  
Certificación BRE

### GARANTÍAS

15 años de garantía frente al desgaste  
Garantía de por vida de antiestaticidad  
Garantía por defectos latentes

**Copyright del diseño - Milliken & Company.**  
Esta moqueta con base almohadillada está  
protegida por una o más patentes, ya aplicadas  
o, en su caso, pendientes de concesión. Las  
especificaciones están sujetas al proceso habitual  
de fabricación, y pueden variar sin previo aviso.  
Están a disposición del cliente las copias de los  
resultados de las pruebas realizadas a nuestras  
moquetas.

**INSTALLATION  
INSTALLATION  
INSTALLATION  
INSTALACIÓN**

Monolithic  
Monolithique  
Monolithisch  
Monolítico

## SUSTAINABILITY

### SUSTAINABILITY

With over 100 years of environmental stewardship, the Milliken family of companies is one of the world's most responsible manufacturers.

Per Contra 2.0 is produced in an ISO14001 certified facility in Wigan, UK using ethically sourced and wherever possible, locally produced, materials.

### BACKING

**Cushion Backing:** Per Contra 2.0 carpet tiles feature 90% recycled content Comfort Lite cushion backing offering underfoot comfort, improved acoustics and superior appearance retention leading to extended product life.

**Adhesive Free Installation:** To further reduce its environmental impact, Per Contra 2.0 can be supplied with Milliken's patented TractionBack®, an innovative backing system that enables adhesive free installation and therefore improves indoor air quality, speeds installation and reduces materials usage.

### CERTIFICATION

With Per Contra 2.0, you have the security of the following third party certifications:

- **Manufactured in compliance with ISO14001**

- **EPD verified**
- **CRI Green Label Plus**
- **GuT Certified**

- **Contributes to WELL points**

Per Contra 2.0 with TractionBack® is eligible for LEED® points.

### RE-USE

Responsible end of life re-use is assured with the option to return your used Per Contra 2.0 carpet through Milliken's 'Re-Vision closed loop recycling' programme.

### DURABILITE

Avec une expérience de plus de 100 ans dans la gestion durable de l'environnement, la grande famille des entreprises Milliken est l'une des sociétés les plus responsables au monde.

Per Contra 2.0 est fabriqué à Wigan, au Royaume-Uni, dans une usine certifiée ISO14001, avec des matériaux dont la traçabilité est attestée, et autant que possible, produits localement.

### DOSSIER

**Dossier en mousse:** les dalles de moquette Per Contra 2.0 comportent un dossier en mousse composée à 90% de matériau recyclé. En offrant un confort aux pieds, une meilleure acoustique et un aspect visuel plus durable, ce système confère également à ce produit une durée de vie plus longue.

**Installation sans adhésif:** afin de réduire encore plus son impact sur l'environnement, les dalles de moquettes Per Contra 2.0 peuvent être fournies avec le système breveté de Milliken, TractionBack®. Ce type de dossier innovant permet une installation sans adhésif, améliorant ainsi la qualité de l'air intérieur, la rapidité d'installation, tout en réduisant l'usure du matériau.

### CERTIFICATION

Avec Per Contra 2.0, vous bénéficiez de la certification des tierces parties suivantes:

- **Fabriqué dans le respect de la norme ISO14001**

- **EPD certifié**
- **CRI Green Label Plus du Carpet and Rug Institute, association américaine de fabricants de moquette**
- **Label GUT**
- **Contribue aux points WELL**

Per Contra 2.0 avec le système TractionBack® est éligible aux points du label LEED®.

### RÉUTILISATION

La réutilisation est assurée par la possibilité de retourner votre moquette Per Contra 2.0 à travers le programme de reprise moquette Re-Vision de Milliken.

### NACHHALTIGKEIT

Mehr als 100 Jahre Erfahrung und Förderung des Umweltschutzes machen die Milliken Unternehmensfamilie zu einem der weltweit umweltbewusstesten Hersteller.

Per Contra 2.0 wird in einer ISO14001 zertifizierten Produktionsanlage in Wigan, England hergestellt, wobei ethisch unbedenkliche und wenn immer möglich, lokale Materialien verwendet werden.

### RÜCKENAUSRÜSTUNG

**Polsterrücken:** Per Contra 2.0

Teppichfliesen haben einen Posterrücken aus 90% Recyclingmaterial und bieten hohen Gehkomfort, verbesserte Schallabsorption und eine ausgezeichnete Beibehaltung des Aussehens, was zu einer verlängerten Lebensdauer des Produktes führt.

**Klebstofffreies Verlegen:** Um den Umwelteinfluss noch weiter zu reduzieren, wird Per Contra 2.0 auch mit dem von Milliken patentierten TractionBack® angeboten, ein innovatives Rückensystem, welches klebstofffreies Verlegen erlaubt und daher die Raumluftqualität verbessert, die Installation beschleunigt und den Materialverbrauch reduziert.

### ZERTIFIZIERUNG

Mit Per Contra 2.0 haben Sie die Sicherheit folgender Zertifizierungen durch Dritte:

- **Hergestellt in Übereinstimmung mit ISO14001**
- **EPD überprüft**
- **CRI Green Label Plus**

- **GuT zertifiziert**
- **Trägt zu WELL-Punkten bei**

Per Contra 2.0 mit TractionBack® ist qualifiziert für LEED® Punkte.

### WIEDERVERWENDUNG

Das Milliken Re-Vision Rücknahme-Programm stellt sicher, dass die zurückgenommenen Per Contra 2.0 Teppichmodule so umweltschonend und sozial verantwortlich wie möglich gehandhabt wird.

### SOSTENIBILIDAD

Con más de 100 años de experiencia en la gestión medioambiental del negocio, la familia de empresas de Milliken constituye uno de los grupos de empresas fabricantes más responsables del mundo.

Per Contra 2.0 se produce en la fábrica de Wigan, Reino Unido, certificada con ISO14001, utilizando materiales de procedencia segura y ética y, en la medida de lo posible, producidos localmente.

### BASE

**Base almohadillada:** Las losetas de moqueta modular Per Contra 2.0 presentan una base almohadillada con el 90% de contenido reciclado, ofreciendo confort para los pies, unas condiciones acústicas mejoradas y una superior retención de la apariencia que contribuye a extender la vida útil del producto.

**Instalación sin adhesivos:** Para reducir aún más su impacto medioambiental, Per Contra 2.0 se puede solicitar con TractionBack®, el innovador sistema de revestimiento patentado por Milliken que permite la instalación sin adhesivos y, por tanto, mejora la calidad del aire en los espacios interiores, agiliza la instalación y reduce el uso de materiales.

### CERTIFICADOS

Con Per Contra 2.0, le garantizamos la consecución de los siguientes certificados galardonados por entidades independientes:

- **Producto fabricado en cumplimiento de la norma ISO14001**
- **Declaración ambiental de producto verificada**

- **CRI Green Label Plus**
- **Certificado GuT**
- **Contribuye a los puntos WELL**

Per Contra 2.0 con revestimiento TractionBack® colabora a la consecución de puntos LEED®.

### REUTILIZACIÓN

Aseguramos una reutilización responsable de las losetas Per Contra 2.0 al final de su vida útil a través del programa de devolución de la moqueta "Re-Visión".

## SERVICE

# 10 Quick Ship 10 Day Service

Colours indicated with this symbol are included in the 10 Day Service programme—up to 1000 square metres per colour, available for despatch within 10 working days of order placement.

Les coloris indiqués par ce symbole sont inclus dans le service d'envoi rapide 10 jours—jusqu'à 1000 m<sup>2</sup> par coloris, prêt à l'envoi sous 10 jours à compter de votre commande.

Die Farben mit diesem Symbol sind Bestandteil des 10-Tage-Services – bis zu 1000 Quadratmeter pro Farbe können innerhalb von 10 Werktagen ab Bestelleingang versendet werden.

Los colores indicados con este símbolo se incluyen en el programa de envío en 10 días—hasta 1.000 m<sup>2</sup> por color—, y están disponibles para ser enviados en 10 días laborables desde que se realice el pedido.

# Basic Service

### Basic Service

Colours indicated with this symbol are not included in the Quick Ship programme. Lead times for collections offered on our Basic Service programme will vary and clients are advised to contact Milliken Customer Service with design, colour and quantity requirements for a lead time quotation. 20 square metres minimum order quantity.

### Service de base

Les coloris indiqués par ce symbole comportent des délais de livraison variables et ne sont pas inclus dans le service d'envoi rapide. Contactez le service clients en indiquant le design, le coloris et la quantité désirée pour connaître le délai de livraison. Commande minimum : 20 m<sup>2</sup>.

### Standard - Service

Die Farben mit diesem Symbol sind kein Bestandteil des Quick-Ship-Services. Lieferzeiten von Kollektionen mit Basic-Service variieren. Wir bitten Sie daher, sich bei Lieferzeitanfragen an den Milliken-Kundenservice zu wenden und dabei Design-, Farb- und Mengenwünsche bereitzuhalten. Mindestbestellmenge: 20 Quadratmeter.

### Servicio básico

Los colores indicados con este símbolo no están incluidos en el programa Quick Ship de envío rápido. Los plazos de envío para las distintas colecciones que se ofrecen en el programa de Servicio Básico varían, por lo que se recomienda a los clientes que se pongan en contacto con nuestro departamento de Atención al Cliente indicando el diseño, color y cantidad requeridos para poder recibir una estimación del plazo de entrega. El pedido mínimo es de 20 m<sup>2</sup>.



---

**CUSTOMER SERVICE**

SERVICE CLIENT / KUNDENSERVICE-  
CENTER / SERVICIO AL CLIENTE

**UK**

T. +44 (0)1942 612 777  
E. carpetenquiries@milliken.com

**FRANCE**

T. 08 05 54 27 77  
E. demandesmoquettes@milliken.com

**DEUTSCHLAND**

T. 0800 7243794  
E. verkauf@milliken.com

**ESPAÑA**

T. +44 (0)1942 612 777  
E. informaciondemoqueta@milliken.com

**SHOWROOMS****LONDON**

T. +44 (0)20 7336 7290

5 Berry Street,  
Clerkenwell,  
London EC1V 0AA

**PARIS**

T. +33 (0)1 40 98 06 99

40 Rue Des Mathurins,  
75008 Paris

**EUROPEAN HEAD OFFICE**

SIÈGE EUROPÉEN / EUROPAZENTRALE /  
SEDE CORPORATIVA EUROPA

T. +44 (0)1942 826 073

Beech Hill Plant,  
Gidlow Lane,  
Wigan WN6 8RN

---

**Cover Image**

OJO Images Ltd / Alamy

---

**Version 3 /**

Issued May 2019 /  
Publiée Mai 2019 /  
Ausgabe Mai 2019 /  
Expedida mayo 2019

[www.millikencarpet.com](http://www.millikencarpet.com)

Milliken™