



# CULTURE CANVAS

Street Art

Milliken™





## INSPIRED. INSPIRING.

Like a city that perpetually builds upon itself, the spray-painted images on the concrete wall are re-graffitied on a nightly basis. The newer additions partially obscure the older ones but they also, in an odd way, enhance them. Like looking into a deep well of layered art, you can see into the images of last year, last month, last week, overlain with the fresh expressions of today.



Street Art SAT06-25 One Liner

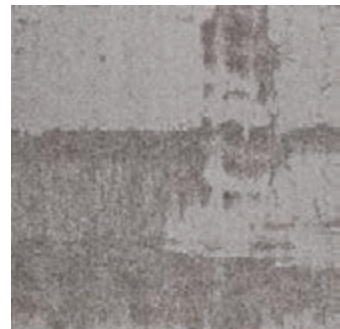


Street Art SAT13-133 Scratchiti









SAT171-67 Gallery 10



SAT06-152 Scribble 10



SAT124-120 Writer ○



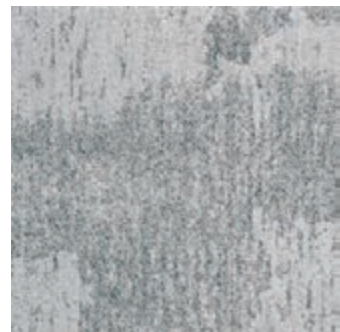
SAT122-67 Cannon ○



SAT152-79 Flicks 10



SAT67-119 Keyline ○



SAT06-25 One Liner 10



SAT59-133 Runtime ○



SAT25-79 Stencil ○



SAT121-122 Outline ○



SAT152-154 Roller ○



SAT13-133 Scratchiti ○



SAT119-27 Sticker ○



SAT79-27 Character 10



SAT141-74 Dress Up ○



SAT126-52 Back Jump ○



SAT66-119 Stylized ○

## SPECIFICATIONS

### SPECIFICATION

**Construction**  
Tufted, Textured Tip Shear

**Face Fibre**  
Solution Dyed Nylon 6 6 (20% recycled content)  
Inherent stain resistant fibre

**Soil Release**  
StainSmart® (on light colours LRV >20)

**Finished Face Weight**  
730 g/m<sup>2</sup>

**Gauge**  
47,2/10 cm

**Rows**  
41,3/10 cm

**Tuft Density**  
195 000/m<sup>2</sup>

**Finished Pile Height**  
3,2 mm

**Standard Backing**  
Comfort Plus® 90% recycled open cell polyurethane cushion backing  
Available with TractionBack® on request

**Nominal Total Thickness**  
10,5 mm

**Tile Size**  
500 x 500 mm

**Nominal Total Weight**  
4 600 g/m<sup>2</sup>

**Tiles per Box**  
18 (4,5m<sup>2</sup>)

### PERFORMANCE

**Flammability**  
(Euroclassification EN13501:1-2002)  
Class Bfl - s1

**Flammability (Radiant Panel ASTM-E-648)**  
Class 1

**Flammability (Hot metal nut BS4790)**  
Low radius of Char

**Use Classification (EN1307)**  
Class 33 Heavy Commercial Use

**Castor Chair (BS EN 985:2001)**  
Class A - Intensive use (r value ≥ 2.4)

**Static Electricity (ISO 6356)**  
≤ 2,0 KV, Permanent Conductive Fibre

**Impact Sound (ISO 10140-3)**  
33 dB

**Sound absorption (ISO 354)**  
0,30 (H) Class D

**Alpha s values**  
125Hz 0,03, 250Hz 0,05, 500Hz 0,49,  
1000Hz 0,27, 2000Hz 0,37, 4000Hz 0,48

### ENVIRONMENTAL

58% recycled content by total product weight  
Manufactured in ISO14001 certified location using renewable sources  
GuT & CRI Green Label Plus certified for indoor air quality  
EPD verified  
BRE certified

### GUARANTEES

15 year wear guarantee  
Lifetime Antistatic guarantee  
Latent Defects guarantee

**Design Copyright – Milliken & Company.**  
This cushion-back carpet tile product is covered by one or more patents, published applications and/or patents pending. Specifications are subject to normal manufacturing tolerances and may be changed without prior notice. Copies of actual test results are available upon request.

## CULTURE CANVAS

### Street Art

### SPÉCIFICATION

**Construction**  
Tuftée, bouclé, rasé

**Fibre**  
Teintes masse 6 6 Nylon (20% de contenu recyclé)  
Fibre avec résistance aux taches intrinsèque

**Anti-Salissure**  
StainSmart® (sur les couleurs claires LRV > 20)

**Poids de fibre**  
730 g/m<sup>2</sup>

**Jauge**  
47,2/10 cm

**Nombre de points**  
41,3/10 cm

**Densité du tuft**  
195 000/m<sup>2</sup>

**Hauteur du Velours**  
3,2 mm

**Dossier Standard**  
Comfort Plus® mousse polyuréthane à cellule ouverte dossier 90% recyclé  
Disponible avec TractionBack® sur demande.

**Epaisseur totale**  
10,5 mm

**Dimension des dalles**  
500 x 500 mm

**Poids total**  
4 600 g/m<sup>2</sup>

**Nombre de dalles par Carton**  
18 (4,5m<sup>2</sup>)

### PERFORMANCE

**Classement feu**  
(Euro classification EN13501:1-2002)  
Classe Bfl - s1

**Classement feu**  
(Panneau Rayonnant ASTM E648)  
Classe 1

**Classement feu (Ecrou en métal chaud BS4790)**  
Faible rayon de carbone

**Utilisation (EN1307)**  
Classe 33 pour usage commercial intensif

**Chaise à roulettes (EN985)**  
A - Convient pour un usage normal (r ≥ 2.4)

**Velours Antistatique (ISO 6356)**  
≤ 2,0 KV fibres à transmission permanente

**Isolation des bruits d'impacts (ISO 10140-3)**  
33 dB

**Absorption des bruits aériens (ISO 354)**  
0,30 (H) Classe D

**Valeurs alpha S**  
125Hz 0,03, 250Hz 0,05, 500Hz 0,49,  
1000Hz 0,27, 2000Hz 0,37, 4000Hz 0,48

### ENVIRONMENTAL

58% du poids total du produit provient de matériaux recyclés  
Fabriqué avec de l'énergie renouvelable  
Certifié GuT & CRI Green Label Plus  
EPD certifié  
Certifié BRE

### GARANTIES

15 ans contre usage  
Antistatique permanent  
Vices cachés

**Design Copyright – Milliken & Company.**  
Ce système intégral de dossier en mousse appliqué à ce produit est couvert par un ou plus brevets, applications publiées et/ou brevets en cours. Milliken Contract se réserve le droit de changer ou modifier les données techniques. Il est possible que la moquette diffère légèrement des échantillons présentés.

### DATENBLATT

**Konstruktion**  
Getuftete 'Tip Shear' Schlingenware

**Polfasermaterial**  
Solution-Dyed 6 6 Nylon (20% recyceltes Material)  
Schmutzabweisende Faser

**Schmutzabweisende Ausrüstung**  
StainSmart® (Bei hellen Farben LRV > 20)

**Poleinsatzgewicht**  
730 g/m<sup>2</sup>

**Teilung**  
47,2/10 cm

**Stiche**  
41,3/10 cm

**Noppenzahl**  
195 000/m<sup>2</sup>

**Polschichtdicke**  
3,2 mm

**Standard-Rückenmaterial**  
Comfort Plus® 90% recycelter Polyurethan-Polsterrücken. Auf Wunsch mit TractionBack®

**Gesamtdicke**  
10,5 mm

**Abmessung Fliese**  
500 x 500 mm

**Gesamtgewicht**  
4 600 g/m<sup>2</sup>

**Fliesen/Karton**  
18 (4,5m<sup>2</sup>)

### BAUPHYSIKALISCHE EIGENSCHAFTEN

**Brennverhalten**  
(und Qualmklasse EN13501:1-2002)  
Klasse Bfl - s1

**Brennverhalten (Radiant Panel ASTM-E-648)**  
Klasse 1

**Brennverhalten (Hot metal nut BS4790)**  
Geringer Verkohlungsradius

**Klassifikation (EN1307)**  
Klasse 33 Extrem

**Rollenstühle (DIN 54324)**  
bestanden (IR ≥ 2,4)

**Statische Ladung (ISO 6356)**  
≤ 2,0 KV, Permanent leitfähige Faser

**Trittschallverbesserungsmaß (ISO 10140-3)**  
33 dB

**Schallabsorptionsgrad (ISO 354)**  
0,30 (H) Klasse D

**Alpha-s Werte**  
125Hz 0,03, 250Hz 0,05, 500Hz 0,49,  
1000Hz 0,27, 2000Hz 0,37, 4000Hz 0,48

### UMWELTEIGENSCHAFTEN

Das Gesamtgewicht enthält 58% recyceltes Material  
Material hergestellt und zertifiziert nach ISO 14001 unter Nutzung alternativer Energien  
Zertifizierung GuT & CRI Green Label plus für geprüfte Innenraum-Luftqualität  
EPD überprüft  
BRE Zertifizierung

### GARANTIE

15 Jahre auf Verschleiß  
Lebenslange Antistatik  
Latenter Mangel

**Design Copyright – Milliken & Company.**  
Diese Polsterrücken-Teppichfliesen werden durch ein oder mehrere Patente durch veröffentlichte Anwendung oder durch angemeldete Patente geschützt. Spezifikationen unterliegen normalen Fertigungstoleranzen und können ohne vorherige Ankündigung geändert werden. Kopien der tatsächlichen Testergebnisse sind auf Anfrage erhältlich.

### ESPECIFICACIONES TÉCNICAS

**Modelo**  
Moqueta modular de bucle estructurado estilo frisé

**Fibra**  
Nylon 6 6 teñido en masa (20% de contenido reciclado)  
Fibra inherente resistente a las manchas

**Productos para el tratamiento de la suciedad**  
StainSmart® (En colores claros LRV > 20)

**Peso final de la cara superior de la moqueta**  
730 g/m<sup>2</sup>

**Galga**  
47,2/10 cm

**Hileras**  
41,3/10 cm

**Densidad del bucle**  
195 000/m<sup>2</sup>

**Altura final de la cara superior de la moqueta**  
3,2 mm

**Base estándar**  
Base almohadillada Comfort Plus® con un 90% de poliuretano de celda abierta reciclado. Disponible con revestimiento TractionBack® a solicitud del cliente

**Grosor total aproximado de cada loseta**  
10,5 mm

**Tamaño de cada loseta**  
500 x 500 mm

**Peso total aproximado de cada loseta**  
4 600 g/m<sup>2</sup>

**Losetas por caja**  
18 (4,5m<sup>2</sup>)

### RENDIMIENTO

**Inflamabilidad**  
(Euroclasificación EN13501:1-2002)  
Clase Bfl - s1

**Inflamabilidad (Panel radiante ASTM-E-648)**  
Clase 1

**Inflamabilidad (Hot metal nut BS4790)**  
Pequeño radio de quema

**Clasificación de uso (EN1307)**  
Clase 33 Uso comercial intenso

**Resistencia a sillas con ruedas (EN985)**  
A - uso continuo (r ≥ 2.4)

**Electricidad estática (ISO 6356)**  
≤ 2,0 KV, Fibra conductora permanente

**Ruido de impacto (ISO 10140-3)**  
33 dB

**Absorción del sonido (ISO 354)**  
0,30 (H) Clase D

**Valores Alfa S**  
125Hz 0,03, 250Hz 0,05, 500Hz 0,49,  
1000Hz 0,27, 2000Hz 0,37, 4000Hz 0,48

### INFORMACIÓN MEDIOAMBIENTAL

El 58% del peso total del producto está compuesto por material reciclado  
Producto fabricado en una ubicación con certificado ISO14001 utilizando fuentes de energía renovable  
Certificaciones GuT y CRI Green Label Plus sobre la calidad del aire en espacios interiores  
Declaración ambiental de producto verificada  
Certificación BRE

### GARANTÍAS

15 años de garantía frente al desgaste  
Garantía de por vida de antiestaticidad  
Garantía por defectos latentes

**Copyright del diseño – Milliken & Company.**  
Esta moqueta con base almohadillada está protegida por una o más patentes, ya aplicadas o, en su caso, pendientes de concesión. Las especificaciones están sujetas al proceso habitual de fabricación, y pueden variar sin previo aviso. Están a disposición del cliente las copias de los resultados de las pruebas realizadas a nuestras moquetas.

## LIGHT REFLECTANCE

### Street Art

Reference	LRV (Y) Value
SAT126-52 Back Jump	9.0
SAT122-67 Cannon	10.6
SAT79-27 Character	4.4
SAT141-74 Dress Up	13.5
SAT152-79 Flicks	11.0
SAT171-67 Gallery	14.8
SAT67-119 Keyline	6.4
SAT109-133 Mural	3.9
SAT06-25 One Liner	20.1
SAT121-122 Outline	20.9
SAT152-154 Roller	13.8
SAT59-133 Runtime	4.2
SAT13-133 Scratchiti	7.1
SAT06-152 Scribble	20.1
SAT25-79 Stencil	7.9
SAT119-27 Sticker	3.3
SAT66-119 Stylized	2.7
SAT124-120 Writer	11.6

## LA RÉFLEXION LUMINEUSE LICHTREFLEXIONSWERTE REFLEXIÓN DE LA LUZ



13  
DOP-0338-100402  
EN 14041:2004








**INSTALLATION  
INSTALLATION  
INSTALACIÓN**



Monolithic  
Monolithique  
Monolithisch  
Monolitico








## SUSTAINABILITY

With over 100 years of environmental stewardship, the Milliken family of companies is one of the world's most responsible manufacturers.

**Culture Canvas is produced in an ISO14001 certified facility in Wigan, UK** using ethically sourced and wherever possible, locally produced, materials.

### BACKING

**Cushion Backing:** Culture Canvas carpet tiles feature 90% recycled content cushion backing offering underfoot comfort, improved acoustics and superior appearance retention leading to extended product life.

**Adhesive Free Installation:** To further reduce its environmental impact, Culture Canvas can be supplied with Milliken's patented TractionBack®, an innovative backing system that enables adhesive free installation and therefore improves indoor air quality, speeds installation and reduces materials usage.

### CERTIFICATION

With Culture Canvas, you have the security of the following third party certifications:

- **Manufactured in compliance with ISO14001**
- **BRE certified**
- **CRI Green Label Plus**
- **GuT Certified**
- **Contributes to WELL points**

Culture Canvas with TractionBack® is eligible for LEED® points.

### RE-USE

Responsible end of life re-use is assured with the option to return your used Culture Canvas carpet through Milliken's Re-Vision Carpet Take Back programme.

## DURABILITE

Avec une expérience de plus de 100 ans dans la gestion durable de l'environnement, la grande famille des entreprises Milliken est l'une des sociétés les plus responsables au monde.

**Culture Canvas est fabriqué à Wigan, au Royaume-Uni, dans une usine certifiée ISO14001**, avec des matériaux dont la traçabilité est attestée et, autant que possible, produits localement.

### DOSSIER

**Dossier en mousse:** les dalles de moquette Culture Canvas comportent un dossier en mousse composée à 90% de matériau recyclé. En offrant un confort aux pieds, une meilleure acoustique et une meilleure tenue de non aspect, ce système confère également à ce produit une durée de vie plus longue.

**Installation sans adhésif:** afin de réduire encore plus son impact sur l'environnement, les dalles de moquette Culture Canvas peuvent être fournies avec le système breveté de Milliken, TractionBack®. Ce type de dossier innovant permet une installation sans adhésif, améliorant ainsi la qualité de l'air intérieur, la rapidité d'installation, tout en réduisant l'usure du matériau.

### CERTIFICATION

Avec Culture Canvas, vous bénéficiez de la certification des tierces parties suivantes:

- **Fabriqué en conformité avec la norme ISO14001**
- **Label BRE**
- **Certification Green Label Plus du CRI (Carpet and Rug Institute), association américaine de fabricants de moquette**
- **Label GUT**
- **Contribue aux points WELL**

Culture Canvas, avec le système TractionBack®, est éligible aux points du label LEED®.

### RÉUTILISATION

La réutilisation est assurée par la possibilité de retourner votre moquette Culture Canvas à travers le programme de reprise moquette Re-Vision de Milliken.

## NACHHALTIGKEIT

Mehr als 100 Jahre Erfahrung und Förderung des Umweltschutzes machen die Milliken Unternehmensfamilie zu einem der weltweit umweltbewusstesten Hersteller.

**Culture Canvas wird in einer ISO14001 zertifizierten Produktionsanlage in Wigan, England hergestellt**, wobei ethisch unbedenkliche und - wenn immer möglich - lokale Materialien verwendet werden.

### RÜCKEN

**Rückenpolster:** Culture Canvas Teppichfliesen haben Rückenpolster aus 90% Recyclingmaterial und bieten hohen Gehkomfort, verbesserte Schallabsorption und eine ausgezeichnete Beibehaltung des Aussehens, was zu einer verlängerten Lebensdauer des Produktes führt.  
**Klebstofffreies Verlegen:** Um den Umwelteinfluss noch weiter zu reduzieren, wird Culture Canvas auch mit dem von Milliken patentierten TractionBack® angeboten, ein innovatives Rückensystem, welches klebstofffreies Verlegen erlaubt und daher die Raumluftqualität verbessert, die Installation beschleunigt und den Materialverbrauch reduziert.

### ZERTIFIZIERUNG

Mit Culture Canvas haben Sie die Sicherheit folgender Zertifizierungen durch Dritte:

- **Hergestellt in Übereinstimmung mit ISO14001**
- **BRE zertifiziert**
- **CRI Green Label Plus**
- **GuT zertifiziert**
- **Trägt zu WELL-Punkten bei**

Culture Canvas mit TractionBack® ist qualifiziert für LEED® Punkte.

### WIEDERVERWERTUNG

Das Milliken Re-Vision Rücknahme-Programm stellt sicher, dass die zurückgenommenen Culture Canvas Teppichmodule so umweltschonend und sozial verantwortlich wie möglich gehandhabt wird.

## SOSTENIBILIDAD

Con más de 100 años de experiencia en la gestión medioambiental del negocio, la familia de empresas de Milliken constituye uno de los grupos de empresas fabricantes más responsables del mundo.

**Culture Canvas se produce en la fábrica de Wigan, Reino Unido, certificada con ISO14001**, utilizando materiales de procedencia segura y ética y, en la medida de lo posible, producidos localmente.

### REVESTIMIENTO

**Revestimiento almohadillado:** Las losetas de moqueta modular Culture Canvas presentan un revestimiento almohadillado con el 90% de contenido reciclado, ofreciendo confort para los pies, unas condiciones acústicas mejoradas y una superior retención de la apariencia que contribuye a extender la vida útil del producto.

**Instalación sin adhesivos:** Para reducir aún más su impacto medioambiental, Culture Canvas se puede solicitar con TractionBack®, el innovador sistema de revestimiento patentado por Milliken que permite la instalación sin adhesivos y, por tanto, mejora la calidad del aire en los espacios interiores, agiliza la instalación y reduce el uso de materiales.

### CERTIFICADOS

Con Culture Canvas, le garantizamos la consecución de los siguientes certificados galardonados por entidades independientes:

- **Producto fabricado en cumplimiento de la norma ISO14001**
- **Certificado BRE**
- **CRI Green Label Plus**
- **Certificado GuT**
- **Contribuye a los puntos WELL**

Culture Canvas con revestimiento TractionBack® colabora a la consecución de puntos LEED®.

### REUTILIZACIÓN

Aseguramos una reutilización responsable de las losetas Culture Canvas al final de su vida útil a través del programa de devolución de la moqueta "Re-Vision Carpet Take Back".

## SERVICE

# 10 Quick Ship 10 Day Service

Colours indicated with this symbol are included in the 10 Day Service programme—up to 1000 square metres per colour, available for despatch within 10 working days of order placement.

Les coloris indiqués par ce symbole sont inclus dans le service d'envoi rapide 10 jours—jusqu'à 1000 m<sup>2</sup> par coloris, prêt à l'envoi sous 10 jours à compter de votre commande.

Die Farben mit diesem Symbol sind Bestandteil des 10-Tage-Services – bis zu 1000 Quadratmeter pro Farbe können innerhalb von 10 Werktagen ab Bestelleingang versendet werden.

Los colores indicados con este símbolo se incluyen en el programa de envío en 10 días—hasta 1.000 m<sup>2</sup> por color—, y están disponibles para ser enviados en 10 días laborables desde que se realice el pedido.

# Basic Service

### Basic Service

Colours indicated with this symbol are not included in the Quick Ship programme. Lead times for collections offered on our Basic Service programme will vary and clients are advised to contact Milliken Customer Service with design, colour and quantity requirements for a lead time quotation. 20 square metres minimum order quantity.

### Service de base

Les coloris indiqués par ce symbole comportent des délais de livraison variables et ne sont pas inclus dans le service d'envoi rapide. Contactez le service clients en indiquant le design, le coloris et la quantité désirée pour connaître le délai de livraison. Commande minimum : 20 m<sup>2</sup>.

### Standard - Service

Die Farben mit diesem Symbol sind kein Bestandteil des Quick-Ship-Services. Lieferzeiten von Kollektionen mit Basic-Service variieren. Wir bitten Sie daher, sich bei Lieferzeitanfragen an den Milliken-Kundenservice zu wenden und dabei Design-, Farb- und Mengenwünsche bereitzuhalten. Mindestbestellmenge: 20 Quadratmeter.

### Servicio básico

Los colores indicados con este símbolo no están incluidos en el programa Quick Ship de envío rápido. Los plazos de envío para las distintas colecciones que se ofrecen en el programa de Servicio Básico varían, por lo que se recomienda a los clientes que se pongan en contacto con nuestro departamento de Atención al Cliente indicando el diseño, color y cantidad requeridos para poder recibir una estimación del plazo de entrega. El pedido mínimo es de 20 m<sup>2</sup>.

Quick Ship offer subject to change without notice. See [www.millikencarpet.com](http://www.millikencarpet.com) for latest offer.

L'offre de service d'envoi rapide peut être modifiée sans préavis. Consultez le site [www.millikencarpet.com](http://www.millikencarpet.com) pour découvrir les dernières offres.

Änderungen im Schnellversandangebot vorbehalten. Informieren Sie sich auf [www.millikencarpet.com](http://www.millikencarpet.com) über unser aktuelles Angebot.

Nuestra oferta de Envío Rápido está sujeta a cambios sin previo aviso. Para ver la oferta actualizada, visite [www.millikencarpet.com](http://www.millikencarpet.com).

---

**CUSTOMER SERVICE**

SERVICE CLIENT / KUNDENSERVICE-  
CENTER / SERVICIO AL CLIENTE

**UK**

T. +44 (0)1942 612 777  
E. carpetenquiries@milliken.com

**FRANCE**

T. 08 05 54 27 77  
E. demandesmoquettes@milliken.com

**DEUTSCHLAND**

T. 0800 7243794  
E. verkauf@milliken.com

**ESPAÑA**

T. +44 (0)1942 612 777  
E. informaciondemoqueta@milliken.com

**SHOWROOMS****LONDON**

T. +44 (0)20 7336 7290

5 Berry Street,  
Clerkenwell,  
London EC1V 0AA

**PARIS**

T. +33 (0)1 40 98 06 99

40 Rue Des Mathurins,  
75008 Paris

**EUROPEAN HEAD OFFICE**

SIÈGE EUROPÉEN / EUROPAZENTRALE /  
SEDE CORPORATIVA EUROPA

T. +44 (0)1942 826 073

Beech Hill Plant,  
Gidlow Lane,  
Wigan WN6 8RN

---

Cover Artwork  
Sirylak, Veer,

---

Version 3 /  
Issued May 2019 /  
Publiée Mai 2019 /  
Ausgabe Mai 2019 /  
Expedida mayo 2019

[www.millikencarpet.com](http://www.millikencarpet.com)

Milliken™