



FIXATION

Brights / Neutrals

Shapes

Accents

Milliken[™]



INSPIRED. INSPIRING.

Rows of vivid colour run parallel to one another, each one trying to outpace the next. Stripes of varying widths introduce rhythm and energy to the classic precision of a traditional pinstripe.

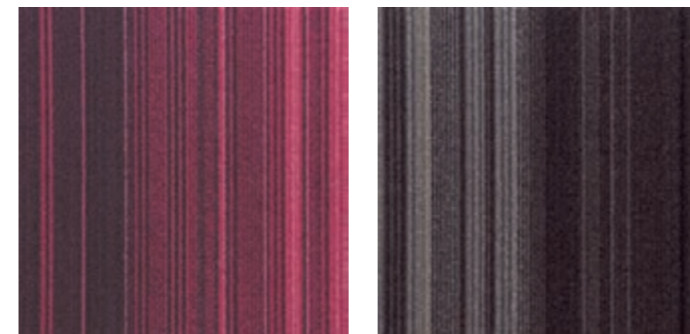
A palette of deeply saturated vivid brights is balanced with a palette of pastel tinted neutrals and rich earth tones to offer a collection that is dynamic, optimistic, fascinating and fresh.



FXN82-137 Pixie

FIXATION PATTERNS

FIXATION Brights / Neutrals



SHAPES Tilt / Trio / Zigzag



ACCENTS Fossil (a warm taupe grey) / Orion (a charcoal grey)







FXN81-103 Honeydew



FXN103-141 Calypso



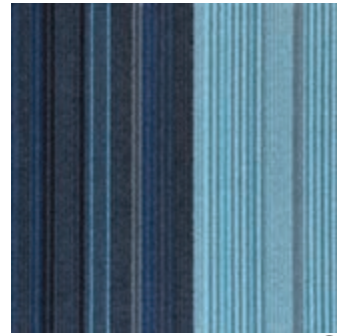
FXN148 Sweetpea



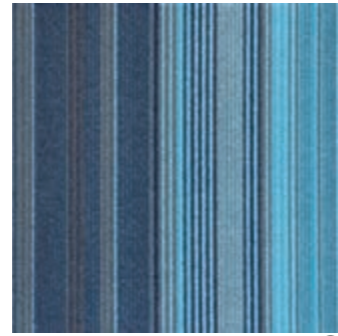
FXN164-104 Sugarplum



FXN164-137 Damson



FXN123-125-159 Crystal



FXN05-51-159 Anemone



FXN41-103-62 Aventurine



FXN141-100-28 Kale



FXN181 Whistle



FXN128-33 Mandarin



FXN137 Bonbon



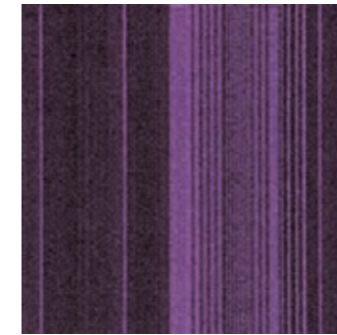
FXN140 Seahorse



FXN157-119-19 Sodalite



FXN48-43-140 Aquamarine



FXN66-178 Duke



FXN147 Sunset



FXN82-137 Pixie



FXN33 Pumpkin



FXN119-19 Nightshade



FXN19-157 Gradient



FXN151-66 Lantern



FXN181-38 Skyrise



FXN179-109 Mulberry



FXN166-105 Gemstone



For service details see page 27
 Pour connaître les détails du service,
 allez à la page 27
 Unsere Service Information finden
 Sie auf Seite 27
 Para detalles sobre nuestras opciones de servicio,
 vea la página 27



FXN144 Antique 10



FXN03-11-55 Dune 10



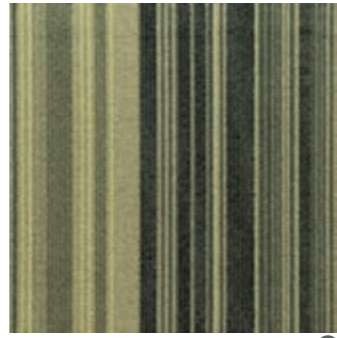
FXN144-44-06 Truffle 10



FXN83-11-54 Jasmine 10



FXN83-87-86 Cereal 10



FXN103-40-62 Rugged 10



FXN95-81-69 Caramel 10



FXN144-79-27 Constellation 10



FXN44-47 Mocha 10



FXN05-27 Orion 10



FXN139 Cloud 10



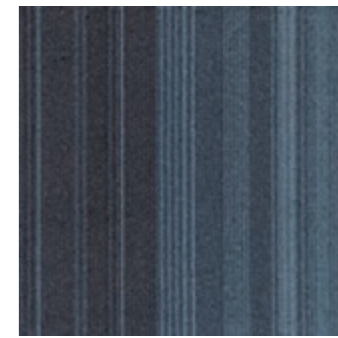
FXN138 Dove 10



FXN73-182 Cadet 10



FXN13-06 Fossil 10



FXN51-25-27 Slate 10



FXN132-25-118 Puddle 10



FXN180-173 Pebble 10



FXN158-51-25 Porpoise 10



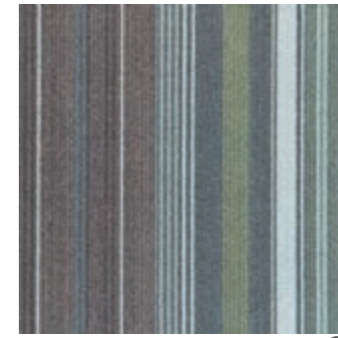
FXN171-25-132 Jade 10



FXN165-173 Hessian 10



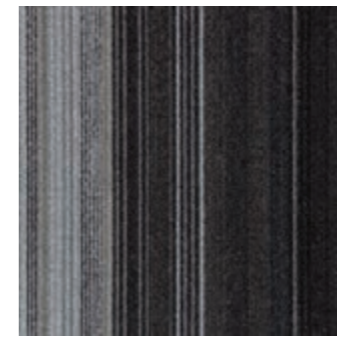
FXN106-73-52 Rocket 10



FXN132-139-51 Stardust 10



FXN108-79-27 Galaxy 10



FXN108-153-27 Shadow 10



FXN140 Seahorse 10

10

For service details see page 27
 Pour connaître les détails du service,
 allez à la page 27
 Unsere Service Information finden
 Sie auf Seite 27
 Para detalles sobre nuestras opciones de servicio,
 vea la página 27

FIXATION SHAPES



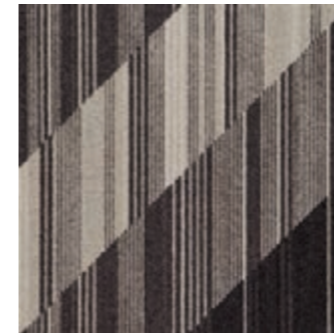
Fixation Shapes are offered in three patterns:

TILT, TRIO AND ZIGZAG.

Choose your coloured Fixation Shape from the selections we have put together, or if you don't see the colour you're after, work with our design team to colour your own Fixation Shape using the colours from the Fixation Brights and Fixation Neutrals palette.



Fixation



Tilt



Trio



Zigzag

Rogue Knit RKT120-171/RKT27-152 Fixation Zigzag
Formwork FWK152/FWK140/FWK67/FWK171/FWK27/FWK13/FWK25/FWK6



Fixation Tilt TLT138 Dove



TLT138 Dove 10



TLT181 Whistle 10



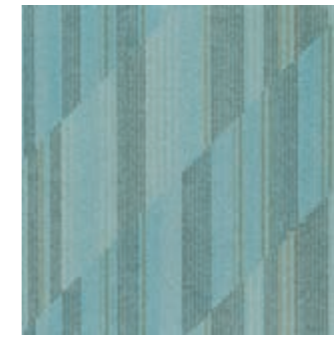
TLT82-137 Pixie 10

This playful and angled perspective yields a sweeping diagonal statement, transforming and expanding the floor plane as tilting bands of fragmented Fixation stripes are offset through a 45 degree angle.

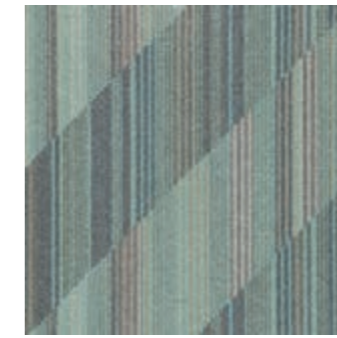
Choose the colour of your **Fixation Tilt Shape** from the selection we have put together, or if you don't see the colour you're after, work with our design team to colour your own Fixation Tilt using the colours from the Fixation Brights and Fixation Neutrals palette.



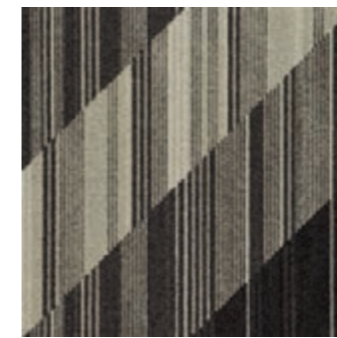
TLT151-66 Lantern 10



TLT140 Seahorse 10



TLT171-25-132 Jade 10



TLT144-79-27 Constellation 10



TLT103-141 Calypso 10



TLT141-100-28 Kale 10

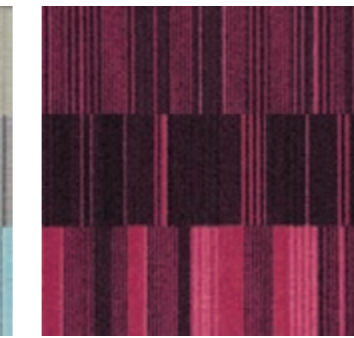
FIXATION SHAPES / Trio



Fixation Trio TRT139-138-140 Cloud/Dove/Seahorse



TRT139-138-140
Cloud/Dove/Seahorse



TRT82-137 Pixie



TRT66-178 Duke



TRT73-51-158
Cadet/Slate/Porpoise



TRT144-79-27 Constellation



TRT148 Sweetpea



TRT83-11-54 Jasmine



TRT13-06 Fossil



TRT144-145-44
Truffle/Mocha/Antique



TRT83-41-103
Jasmine/Aventurine/Rugged

This studied and precise composition combines the tonal shades of Fixation into three offset horizontal bands to deliver a simple gradation of colour across the floor plane.

Choose the colour of your **Fixation Trio Shape** from the selection we have put together, or if you don't see the colour you're after, work with our design team to colour your own Fixation Trio using the colours from the Fixation Brights and Fixation Neutrals palette.

10

For service details see page 27
Pour connaître les détails du service,
allez à la page 27

Unsere Service Information finden
Sie auf Seite 27

Para detalles sobre nuestras opciones de servicio,
vea la página 27

FIXATION SHAPES / Zigzag

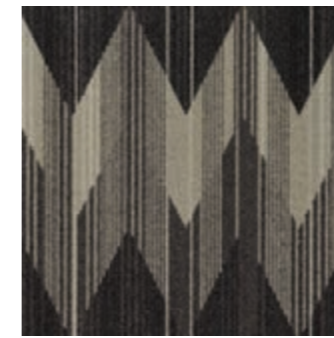


Pumpkin ZZG33 / Formwork FWK102 Mezzanine / FWK169 Sash / FWK137 Corbel



ZZG33 Pumpkin

10



ZZG144-79-27 Constellation

10



ZZG139 Cloud

10



ZZG103-141 Calypso

10



ZZG82-137 Pixie

10



ZZG151-66 Lantern

10



ZZG171-25-132 Jade

10



ZZG19-157 Gradient

10

This vibrant and playful interaction of stripes alternating left and right within a fast-paced chevron delivers drama and energy to the floor.

Choose the colour of your **Fixation Zigzag Shape** from the selection we have put together, or if you don't see the colour you're after, work with our design team to colour your own Fixation Zigzag using the colours from the Fixation Brights and Fixation Neutrals palette.

10

For service details see page 27
 Pour connaître les détails du service,
 allez à la page 27
 Unsere Service Information finden
 Sie auf Seite 27
 Para detalles sobre nuestras opciones de servicio,
 vea la página 27

FIXATION ACCENTS



There are two patterns in the Fixation Accents collection:

FIXATION Fossil - a warm taupe grey

FIXATION Orion - a charcoal grey

Each pattern is available on its own or with striking accent colour.

As a starting point, we've selected a range of 30 accent colours for you to choose from.

Alternatively with Fixation Accents, customising with your own accent colour is quick and easy. Simply send your ideas to our design team and allow us to interpret.

Vivid, vibrant, zesty and dynamic or subtle, sophisticated and refined. The choice is yours.

FIXATION Fossil



FXN13-06 Fossil

FIXATION Fossil with Accents



FXA172-13-06 Icecap

FIXATION Orion



FXN05-27 Orion

FIXATION Orion with Accents



FXA141-05-27 Zinnia



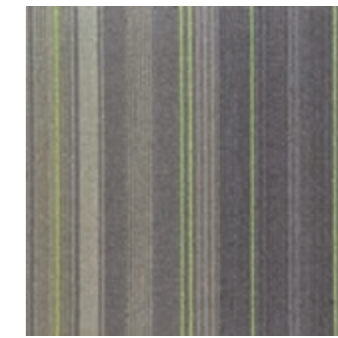
FXA137-13-06 Sorbet



FXA04-13-06 Pitcher 10



FXA111-13-06 Skipper 10



FXA141-13-06 Bonsai 10



FXA139-13-06 Drift 10



FXA172-13-06 Icecap 10



FXA157-13-06 Pincushion 10



FXA19-13-06 Plume 10



FXA66-13-06 Bachelor 10



FXA38-13-06 Thistle 10



FXA137-13-06 Sorbet 10



FXA110-13-06 Admiral 10



FXA33-13-06 Warrior 10



FXA20-13-06 Seville 10



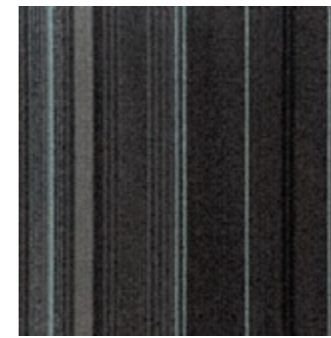
FXA179-13-06 Satchel 10



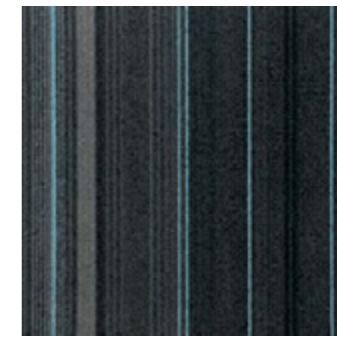
FXA178-13-06 Fender 10



FXA140-05-27 Turquoise



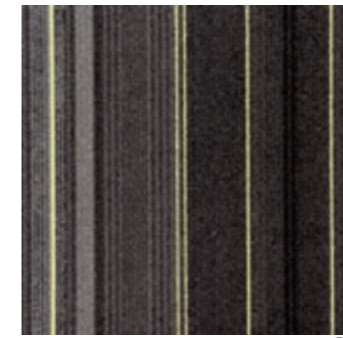
FXA158-05-27 Igloo



FXA140-05-27 Turquoise



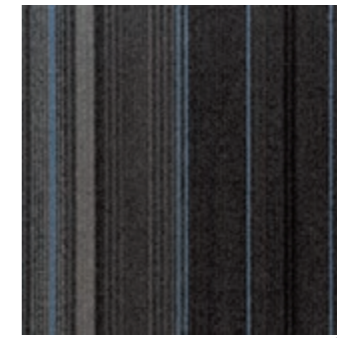
FXA180-05-27 Strike



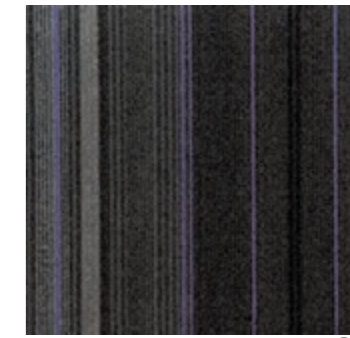
FXA111-05-27 Carnival



FXA141-05-27 Zinnia



FXA157-05-27 Wayfarer



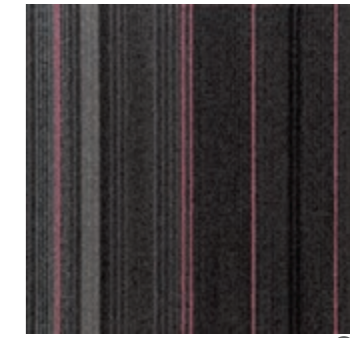
FXA151-05-27 Vanda



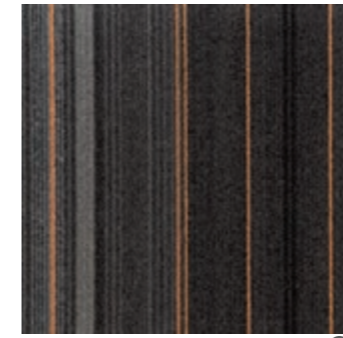
FXA38-05-27 Amethyst



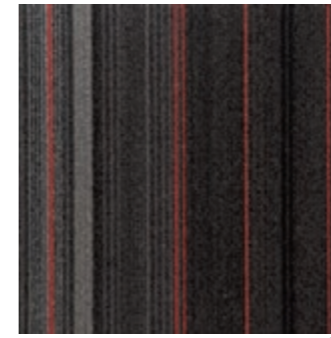
FXA137-05-27 Ribbon



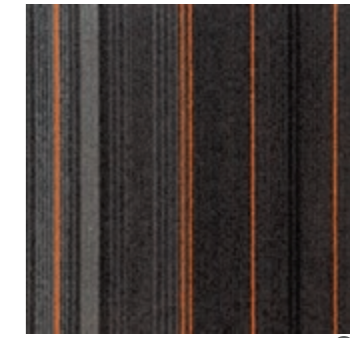
FXA148-05-27 Sherbet



FXA128-05-27 Ignite



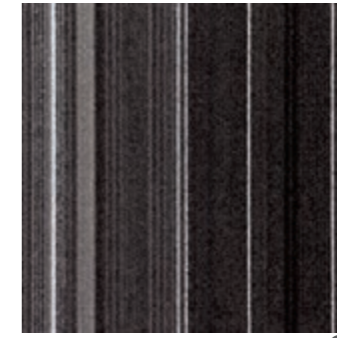
FXA169-05-27 Boom



FXA33-05-27 Fox



FXA48-05-27 Phoenix



FXA144-05-27 Zebra

10

For service details see page 27
 Pour connaître les détails du service,
 allez à la page 27
 Unsere Service Information finden
 Sie auf Seite 27
 Para detalles sobre nuestras opciones de servicio,
 vea la página 27

SUSTAINABILITY

With over 100 years of environmental stewardship, the Milliken family of companies is one of the world’s most responsible manufacturers.

Fixation is produced in an ISO14001 certified facility in Wigan, UK using ethically sourced and wherever possible, locally produced, materials.

BACKING

Cushion Backing: Fixation carpet tiles feature 90% recycled content cushion backing offering underfoot comfort, improved acoustics and superior appearance retention leading to extended product life.

TractionBack® Adhesive Free Installation: To further reduce its environmental impact, Fixation can be supplied with Milliken’s patented TractionBack®, an innovative backing system that enables adhesive free installation and therefore improves indoor air quality, speeds installation and reduces materials usage.

CERTIFICATION

With Fixation, you have the security of the following third party certifications:

- **Manufactured in compliance with ISO14001**
- **GuT Certified**
- **CRI Green Label Plus**
- **EPD Verified**
- **BRE Certified**
- **Contributes to WELL points**

Fixation with TractionBack® is eligible for LEED® points.

RE-USE

Responsible end of life re-use is assured with the option to return your used Fixation carpet through Milliken’s ‘Re-Vision closed loop recycling’ programme.

SOSTENIBILIDAD

Con más de 100 años de experiencia en la gestión medioambiental del negocio, la familia de empresas de Milliken constituye uno de los grupos de empresas fabricantes más responsables del mundo.

Fixation se produce en la fábrica de Wigan, Reino Unido, certificada con ISO14001, utilizando materiales de procedencia segura y ética y, en la medida de lo posible, producidos localmente.

REVESTIMIENTO

Revestimiento almohadillado: Las losetas de moqueta modular Fixation presentan un revestimiento almohadillado con el 90% de contenido reciclado, ofreciendo comfort para los pies, unas condiciones acústicas mejoradas y una superior retención de la apariencia que contribuye a extender la vida útil del producto.

Instalación sin adhesivos: Para reducir aún más su impacto medioambiental, Fixation se puede solicitar con TractionBack®, el innovador sistema de revestimiento patentado por Milliken que permite la instalación sin adhesivos y, por tanto, mejora la calidad del aire en los espacios interiores, agiliza la instalación y reduce el uso de materiales.

CERTIFICADOS

Con Fixation, le garantizamos la consecución de los siguientes certificados galardonados por entidades independientes:

- **Producto fabricado en cumplimiento de la norma ISO14001**
- **Certificado GuT**
- **CRI Green Label Plus**
- **Clasificado por EDP**
- **Certificado BRE**
- **Contribuye a los puntos WELL**

Fixation con revestimiento TractionBack® colabora a la consecución de puntos LEED®.

REUTILIZACIÓN

Aseguramos una reutilización responsable de las losetas Fixation al final de su vida útil a través del programa de devolución de la moqueta “Re-Visión”.

SPECIFICATIONS

SPECIFICATION

Construction
Tufted, Level Loop Pile
Face Fibre
Nylon 6
Soil Release
StainSmart®
Finished Face Weight
420 g/m²
Gauge
39.4/10 cm
Rows
56/10 cm
Tuft Density
220 640/m²
Finished Pile Height
3.0 mm
Standard Backing
Comfort Lite 90% recycled open cell polyurethane cushion backing
Available with TractionBack® on request
Nominal Total Thickness
8.9 mm
Tile Size
500 x 500 mm
Nominal Total Weight
3 700 g/m²
Tiles per Box
22 (5.5m²)

PERFORMANCE

Flammability (Euroclassification EN13501:1-2002)
Class Bfl - s1
Flammability (Radiant Panel ASTM-E-648)
Class 1
Flammability (Hot metal nut BS4790)
Low radius of Char
Use Classification (EN1307)
Class 33 Heavy Commercial Use
Castor Chair (BS EN 985:2001)
Class A - Intensive use (r value ≥ 2.4)
Static Electricity (ISO 6356)
≤ 2.0 KV, Permanent Conductive Fibre
Impact Sound (ISO 10140-3)
30 dB
Sound absorption (ISO 354)
0.3 Class D
Alpha s values
125Hz 0.02, 250Hz 0.04, 500Hz 0.51, 1000Hz 0.23, 2000Hz 0.30, 4000Hz 0.38

ENVIRONMENTAL

61% recycled content by total product weight
Manufactured in ISO14001 certified location using renewable sources
GuT & CRI Green Label Plus certified for indoor air quality
EPD verified
BRE certified

GUARANTEES

12 year wear guarantee
Lifetime Antistatic guarantee
Latent Defects guarantee

Design Copyright – Milliken & Company.
This cushion-back carpet tile product is covered by one or more patents, published applications and/or patents pending. Specifications are subject to normal manufacturing tolerances and may be changed without prior notice. Copies of actual test results are available upon request.

FIXATION

Brights / Neutrals / Shapes / Accents

SPÉCIFICATION

Construction
Tuftée bouclé
Fibre
Nylon 6
Anti-Salissure
StainSmart®
Poids de fibre
420 g/m²
Gauge
39,4/10 cm
Nombre de points
56/10 cm
Densité du tuft
220 640/m²
Hauteur du Velours
3,0 mm
Dossier Standard
Comfort Lite mousse polyuréthane à cellule ouverte dossier 90% recyclé
Disponible avec TractionBack® sur demande
Epaisseur totale
8,9 mm
Dimension des dalles
500 x 500 mm
Poids total
3 700 g/m²
Nombre de dalles par Carton
22 (5,5m²)

PERFORMANCE

Classement feu (Euro classification EN13501:1-2002)
Classe Bfl - s1
Classement feu (Panneau Rayonnant ASTM E648)
Classe 1
Classement feu (Ecrou en métal chaud BS4790)
Faible rayon de carbone
Utilisation (EN1307)
Classe 33 pour usage commercial intensif
Chaise à roulettes (EN985)
A - Convient pour un usage normal (r≥ 2.4)
Velours Antistatique (ISO 6356)
≤ 2.0 KV fibres à transmission permanente
Isolation des bruits d’impacts (ISO 10140-3)
30 dB
Absorption des bruits aériens (ISO 354)
0,3 Classe D
Valeurs alpha S
125Hz 0,02, 250Hz 0,04, 500Hz 0,51, 1000Hz 0,23, 2000Hz 0,30, 4000Hz 0,38

ENVIRONMENTAL

61% du poids total du produit provient de matériaux recyclés
Fabriqué avec de l’énergie renouvelable
Certifié GuT & CRI Green Label Plus
EPD certifié
Certifié BRE

GARANTIES

12 ans contre usage
Antistatique permanent
Vices cachés

Design Copyright – Milliken & Company.
Ce système intégral de dossier en mousse appliqué à ce produit est couvert par un ou plus brevets, applications publiées et/ou brevets en cours. Milliken Contract se réserve le droit de changer ou modifier les données techniques. Il est possible que la moquette diffère légèrement des échantillons présentés.

DATENBLATT

Konstruktion
Getuftete Schlingenware
Polfasermaterial
Nylon 6
Schmutzabweisende Ausrüstung
StainSmart®
Poleinsatzgewicht
420 g/m²
Teilung
39,4/10 cm
Stiche
56/10 cm
Noppenzahl
220 640/m²
Polschichtdicke
3,0 mm
Standard-Rückenmaterial
Comfort Lite 90% recycelter Polyurethan-Polsterrücken. Auf Wunsch mit TractionBack®
Gesamtdicke
8,9 mm
Abmessung Fliese
500 x 500 mm
Gesamtgewicht
3 700 g/m²
Fliesen/Karton
22 (5,5m²)

BAUPHYSIKALISCHE EIGENSCHAFTEN

Brennverhalten (und Qualimklasse EN13501:1-2002)
Klasse Bfl - s1
Brennverhalten (Radiant Panel ASTM-E-648)
Klasse 1
Brennverhalten (Hot metal nut BS4790)
Geringer Verkohlungsradius
Klassifikation (EN1307)
Klasse 33 Extrem
Rollenstühle (DIN 54324)
bestanden (lr≥ 2.4)
Statische Ladung (ISO 6356)
≤ 2,0 KV, Permanent leitfähige Faser
Trittschallverbesserungsmaß (ISO 10140-3)
30 dB
Schallabsorptionsgrad (ISO 354)
0,3 Klasse D
Alpha-s Werte
125Hz 0,02, 250Hz 0,04, 500Hz 0,51, 1000Hz 0,23, 2000Hz 0,30, 4000Hz 0,38

UMWELTEIGENSCHAFTEN

Das Gesamtgewicht enthält 61% recyceltes Material
Material hergestellt und zertifiziert nach ISO 14001 unter Nutzung alternativer Energien
Zertifizierung GuT & CRI Green Label plus für geprüfte Innenraum-Luftqualität
EPD überprüft
BRE Zertifizierung

GARANTIEN

12 Jahre auf Verschleiß
Lebenslange Antistatik
Latenter Mangel

Design Copyright – Milliken & Company.
Diese Polsterrücken-Teppichfliesen werden durch ein oder mehrere Patente durch veröffentlichte Anwendung oder durch angemeldete Patente geschützt. Spezifikationen unterliegen normalen Fertigungstoleranzen und können ohne vorherige Ankündigung geändert werden. Kopien der tatsächlichen Testergebnisse sind auf Anfrage erhältlich.

ESPECIFICACIONES TÉCNICAS

Modelo
Moqueta modular de bucle nivelado
Fibra
Nylon 6
Productos para el tratamiento de la suciedad
StainSmart®
Peso final de la cara superior de la moqueta
420 g/m²
Galga
39,4/10 cm
Hileras
56/10 cm
Densidad del bucle
220 640/m²
Altura final de la cara superior de la moqueta
3,0 mm
Base estándar
Base almohadillada Comfort Lite con un 90% de poliuretano de celda abierta reciclado. Disponible con revestimiento TractionBack® a solicitud del cliente
Grosor total aproximado de cada loseta
8,9 mm
Tamaño de cada loseta
500 x 500 mm
Peso total aproximado de cada loseta
3 700 g/m²
Losetas por caja
22 (5,5m²)

RENDIMIENTO

Inflamabilidad (Euroclasificación EN13501:1-2002)
Clase Bfl - s1
Inflamabilidad (Panel radiante ASTM-E-648)
Clase 1
Inflamabilidad (Hot metal nut BS4790)
Pequeño radio de quema
Clasificación de uso (EN1307)
Clase 33 Uso comercial intenso
Resistencia a sillas con ruedas (EN985)
A - uso continuo (r≥ 2.4)
Electricidad estática (ISO 6356)
≤ 2,0 KV, Fibra conductora permanente
Ruido de impacto (ISO 10140-3)
30 dB
Absorción del sonido (ISO 354)
0,3 Clase D
Valores Alfa S
125Hz 0,02, 250Hz 0,04, 500Hz 0,51, 1000Hz 0,23, 2000Hz 0,30, 4000Hz 0,38

INFORMACIÓN MEDIOAMBIENTAL

El 61% del peso total del producto está compuesto por material reciclado
Producto fabricado en una ubicación con certificado ISO14001 utilizando fuentes de energía renovable
Certificaciones GuT y CRI Green Label Plus sobre la calidad del aire en espacios interiores
Declaración ambiental de producto verificada
Certificación BRE

GARANTÍAS

12 años de garantía frente al desgaste
Garantía de por vida de antiestaticidad
Garantía por defectos latentes

Copyright del diseño – Milliken & Company.
Esta moqueta con base almohadillada está protegida por una o más patentes, ya aplicadas o, en su caso, pendientes de concesión. Las especificaciones están sujetas al proceso habitual de fabricación, y pueden variar sin previo aviso. Están a disposición del cliente las copias de los resultados de las pruebas realizadas a nuestras moquetas.

DURABILITE

Avec une expérience de plus de 100 ans dans la gestion durable de l’environnement, la grande famille des entreprises Milliken est l’une des sociétés les plus responsables au monde.

Fixation est fabriqué à Wigan, au Royaume-Uni, dans une usine certifiée ISO14001, avec des matériaux dont la traçabilité est attestée et, autant que possible, produits localement.

DOSSIER

Dossier en mousse: les dalles de moquette Fixation comportent un dossier en mousse composée à 90% de matériau recyclé. En offrant un confort aux pieds, une meilleure acoustique et une meilleure tenue de non aspect, ce système confère également à ce produit une durée de vie plus longue.
Installation sans adhésif: afin de réduire encore plus son impact sur l’environnement, les dalles de moquette Fixation peuvent être fournies avec le système breveté de Milliken, TractionBack®. Ce type de dossier innovant permet une installation sans adhésif, améliorant ainsi la qualité de l’air intérieur, la rapidité d’installation, tout en réduisant l’usure du matériau.

CERTIFICATION

Avec Fixation, vous bénéficiez de la certification des tierces parties suivantes:

- **Fabriqué en conformité avec la norme ISO14001**
- **Label GUT**
- **Certification Green Label Plus du CRI (Carpet and Rug Institute), association américaine de fabricants de moquette**
- **Label BRE**
- **EPD Certifié**
- **Contribue aux points WELL**

Fixation, avec le système TractionBack®, est éligible aux points du label LEED®.

REUTILISATION

La réutilisation est assurée par la possibilité de retourner votre moquette Fixation à travers le programme de reprise moquette Re-Vision de Milliken.

NACHHALTIGKEIT

Mehr als 100 Jahre Erfahrung und Förderung des Umweltschutzes machen die Milliken Unternehmensfamilie zu einem der weltweit umweltbewusstesten Hersteller.

Fixation wird in einer ISO14001 zertifizierten Produktionsanlage in Wigan, England hergestellt, wobei ethisch unbedenkliche und - wenn immer möglich - lokale Materialien verwendet werden.

RÜCKEN

Rückenpolster: Fixation Teppichfliesen haben Rückenpolster aus 90% Recyclingmaterial und bieten hohen Gehkomfort, verbesserte Schallabsorption und eine ausgezeichnete Beibehaltung des Aussehens, was zu einer verlängerten Lebensdauer des Produktes führt.
Klebstofffreies Verlegen: Um den Umwelteinfluss noch weiter zu reduzieren, wird Fixation auch mit dem von Milliken patentierten TractionBack® angeboten, ein innovatives Rückensystem, welches klebstofffreies Verlegen erlaubt und daher die Raumluftqualität verbessert, die Installation beschleunigt und den Materialverbrauch reduziert.

ZERTIFIZIERUNG

Mit Fixation haben Sie die Sicherheit folgender Zertifizierungen durch Dritte:

- **Hergestellt in Übereinstimmung mit ISO14001**
 - **GuT zertifiziert**
 - **CRI Green Label Plus**
 - **EPD überprüft**
 - **BRE zertifiziert**
 - **Trägt zu WELL-Punkten bei**
- Fixation mit TractionBack® ist qualifiziert für LEED® Punkte.

WIEDERVERWENDUNG

Das Milliken Re-Vision Rücknahme-Programm stellt sicher, dass die zurückgenommenen Fixation Teppichmodule so umweltschonend und sozial verantwortlich wie möglich gehandhabt wird.

INSTALLATION INSTALLATION INSTALLATION INSTALACIÓN

Brick
Coupe de Pierre
Versetzte Fuge
Ladrillo

Monolithic
Monolithique
Monolitico

**Brights/Neutrals
Accents**

Tilt/Trio Shapes

Zig Zag Shapes

Brights

Reference	LRV (Y) Value
FXN05-51-159 Anemone	14.3
FXN48-43-140 Aquamarine	22.9
FXN41-103-62 Aventurine	17.6
FXN137 Bonbon	8.9
FXN103-141 Calypso	25.6
FXN123-125-159 Crystal	7.0
FXN164-137 Damson	8.6
FXN66-178 Duke	4.8
FXN166-105 Gemstone	25.6
FXN19-157 Gradient	9.7
FXN81-103 Honeydew	24.7
FXN141-100-28 Kale	12.1
FXN151-66 Lantern	5.1
FXN128-33 Mandarin	13.4
FXN179-109 Mulberry	4.4
FXN119-19 Nightshade	2.7
FXN82-137 Pixie	3.9
FXN33 Pumpkin	10.5
FXN140 Seahorse	25.1
FXN181-38 Skyrise	5.6
FXN157-119-19 Sodalite	4.1
FXN164-104 Sugarplum	8.2
FXN147 Sunset	7.4
FXN148 Sweetpea	7.4
FXN181 Whistle	8.4

Neutrals

Reference	LRV (Y) Value
FXN144 Antique	21.8
FXN73-182 Cadet	4.8
FXN95-81-69 Caramel	10.0
FXN83-87-86 Cereal	9.8
FXN139 Cloud	26.1
FXN144-79-27 Constellation	8.8
FXN138 Dove	21.5
FXN03-11-55 Dune	22.4
FXN13-06 Fossil	10.3
FXN108-79-27 Galaxy	7.0
FXN165-173 Hessian	18.0
FXN171-25-132 Jade	12.5
FXN83-11-54 Jasmine	22.8
FXN44-47 Mocha	7.5
FXN05-27 Orion	7.2
FXN180-173 Pebble	27.8
FXN158-51-25 Porpoise	9.8
FXN132-25-118 Puddle	8.3
FXN106-73-52 Rocket	6.3
FXN103-40-62 Rugged	23.5
FXN140 Seahorse	25.1
FXN108-153-27 Shadow	5.7
FXN51-25-27 Slate	5.0
FXN132-139-51 Stardust	11.7
FXN144-44-06 Truffle	15.2

Fossil

Reference	LRV (Y) Value
FXA110-13-06 Admiral	10.3
FXA66-13-06 Bachelor	10.3
FXA141-13-06 Bonsai	10.3
FXA139-13-06 Drift	10.3
FXA178-13-06 Fender	10.3
FXA172-13-06 Icecap	10.3
FXA157-13-06 Pincushion	10.3
FXA04-13-06 Pitcher	10.3
FXA19-13-06 Plume	10.3
FXA179-13-06 Satchel	10.3
FXA20-13-06 Seville	10.3
FXA111-13-06 Skipper	10.3
FXA137-13-06 Sorbet	10.3
FXA38-13-06 Thistle	10.3
FXA33-13-06 Warrior	10.3

Orion

Reference	LRV (Y) Value
FXA38-05-27 Amethyst	7.2
FXA169-05-27 Boom	7.2
FXA111-05-27 Carnival	7.2
FXA33-05-27 Fox	7.2
FXA158-05-27 Igloo	7.2
FXA128-05-27 Ignite	7.2
FXA48-05-27 Phoenix	7.2
FXA137-05-27 Ribbon	7.2
FXA148-05-27 Sherbet	7.2
FXA180-05-27 Strike	7.2
FXA140-05-27 Turquoise	7.2
FXA151-05-27 Vanda	7.2
FXA157-05-27 Wayfarer	7.2
FXA144-05-27 Zebra	7.2
FXA141-05-27 Zinnia	7.2

10 Quick Ship
10 Day Service

Colours indicated with this symbol are included in the 10 Day Service programme—up to 1000 square metres per colour, available for despatch within 10 working days of order placement.

Les coloris indiqués par ce symbole sont inclus dans le service d'envoi rapide 10 jours—jusqu'à 1000 m² par coloris, prêt à l'envoi sous 10 jours à compter de votre commande.

Die Farben mit diesem Symbol sind Bestandteil des 10-Tage-Services – bis zu 1000 Quadratmeter pro Farbe können innerhalb von 10 Werktagen ab Bestelleingang versendet werden.

Los colores indicados con este símbolo se incluyen en el programa de envío en 10 días—hasta 1.000 m² por color—, y están disponibles para ser enviados en 10 días laborables desde que se realice el pedido.

Basic Service

Basic Service
Colours indicated with this symbol are not included in the Quick Ship programme. Lead times for collections offered on our Basic Service programme will vary and clients are advised to contact Milliken Customer Service with design, colour and quantity requirements for a lead time quotation. 20 square metres minimum order quantity.

Service de base
Les coloris indiqués par ce symbole comportent des délais de livraison variables et ne sont pas inclus dans le service d'envoi rapide. Contactez le service clients en indiquant le design, le coloris et la quantité désirée pour connaître le délai de livraison. Commande minimum : 20 m².

Standard - Service
Die Farben mit diesem Symbol sind kein Bestandteil des Quick-Ship-Services. Lieferzeiten von Kollektionen mit Basic-Service variieren. Wir bitten Sie daher, sich bei Lieferzeitanfragen an den Milliken-Kundenservice zu wenden und dabei Design-, Farb- und Mengenwünsche bereitzuhalten. Mindestbestellmenge: 20 Quadratmeter.

Servicio básico
Los colores indicados con este símbolo no están incluidos en el programa Quick Ship de envío rápido. Los plazos de envío para las distintas colecciones que se ofrecen en el programa de Servicio Básico varían, por lo que se recomienda a los clientes que se pongan en contacto con nuestro departamento de Atención al Cliente indicando el diseño, color y cantidad requeridos para poder recibir una estimación del plazo de entrega. El pedido mínimo es de 20 m².

Quick Ship offer subject to change without notice. See www.milliken地毯.com for latest offer.

L'offre de service d'envoi rapide peut être modifiée sans préavis. Consultez le site www.milliken地毯.com pour découvrir les dernières offres.

Änderungen im Schnellversandangebot vorbehalten. Informieren Sie sich auf www.milliken地毯.com über unser aktuelles Angebot.

Nuestra oferta de Envío Rápido está sujeta a cambios sin previo aviso. Para ver la oferta actualizada, visite www.milliken地毯.com.

CUSTOMER SERVICE

SERVICE CLIENT / KUNDENSERVICE-
CENTER / SERVICIO AL CLIENTE

UK

T. +44 (0)1942 612 777
E. carpetenquiries@milliken.com

FRANCE

T. 08 05 54 27 77
E. demandesmoquettes@milliken.com

DEUTSCHLAND

T. 0800 7243794
E. verkauf@milliken.com

ESPAÑA

T. +44 (0)1942 612 777
E. informaciondemoqueta@milliken.com

SHOWROOMS**LONDON**

T. +44 (0)20 7336 7290

5 Berry Street,
Clerkenwell,
London EC1V 0AA

PARIS

T. +33 (0)1 40 98 06 99

40 Rue Des Mathurins,
75008 Paris

EUROPEAN HEAD OFFICE

SIÈGE EUROPÉEN / EUROPÄZENTRALE /
SEDE CORPORATIVA EUROPA

T. +44 (0)1942 826 073

Beech Hill Plant,
Gidlow Lane,
Wigan WN6 8RN

Cover Image

Andrew Paterson,
Sheets of Coloured Paper,
Getty Images

Version 1 /

Issued May 2019 /
Publiée Mai 2019 /
Ausgabe Mai 2019 /
Expedida mayo 2019

www.millikencarpet.com

Milliken™