



# FRACTALS

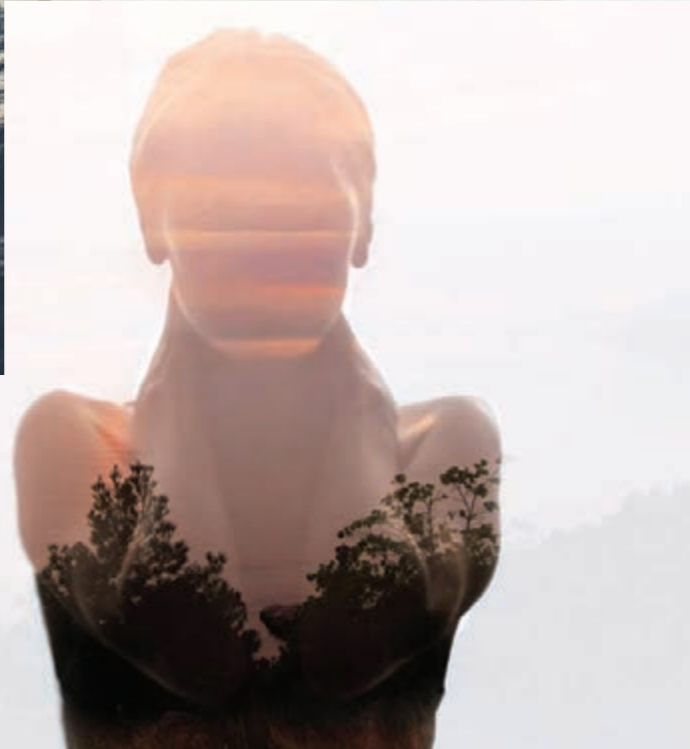
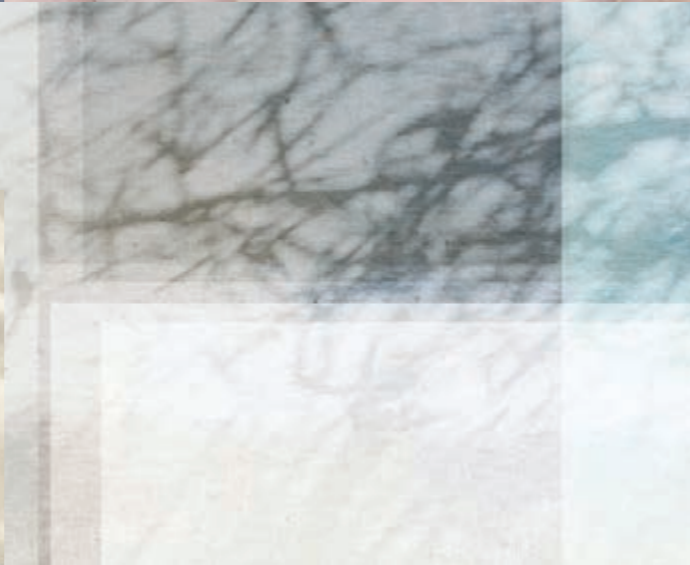
Enlace / Entangle

Milliken™



## INSPIRED. INSPIRING.

Natural elements become fractured and fragmented over time. Imperfections are embraced as they take on a new form of abstraction and identity. Transformation gives a sense of authenticity and meaning. The essence of beauty is re-defined to create an even stronger and more beautiful impression. This metaphor for inner well-being and personal healing celebrates human resilience and embraces change as we each continue our own journey of self-discovery and find that sense of belonging and inner peace.



**FRACTALS** / Enlace / Entangle

ENL108-139-144 Frost/Mint Wash  
ETG79-139-144 Frost/Mint Wash

## FRACTALS / Enlace



ENL108-144  
Frost



ENL108-261-144  
Frost/Rose Wash



ENL108-217-144  
Frost/Oyster Wash



ENL108-21-144  
Frost/Laurel Wash



ENL108-37-144  
Frost/Cedar Wash

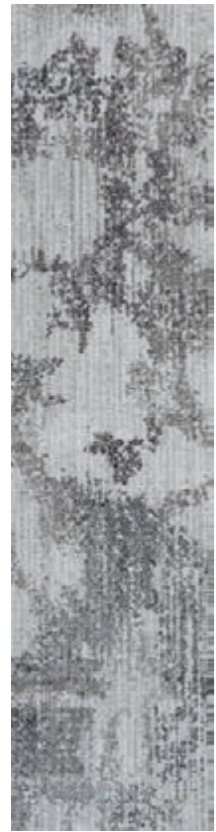


ENL108-242-144  
Frost/Dew Wash



ENL108-139-144  
Frost/Mint Wash

## FRACTALS / Entangle



ETG79-144  
Frost



ETG79-261-144  
Frost/Rose Wash



ETG79-217-144  
Frost/Oyster Wash



ETG79-21-144  
Frost/Laurel Wash



ETG79-37-144  
Frost/Cedar Wash



ETG79-242-144  
Frost/Dew Wash



ETG79-139-144  
Frost/Mint Wash



For service details see page 15  
Pour connaître les détails du service, allez  
à la page 15  
Unsere Service Information finden Sie auf Seite 15  
Para detalles sobre nuestras opciones de servicio,  
vea la página 15







ETG79-21-144 Frost/Laurel Wash



Left to right:  
Fractals - Enlace ENL108-139-144 Frost/Mint Wash  
Fine Detail - Stitchwork SCK144-119 Enamelled  
Naturally Drawn - Water Colour Lesson WLN37-172 Myrtle Trail  
Fine Detail - Stitchwork SCK144-119 Enamelled  
Fractals - Entangle ETG79-139-144 Frost/Mint Wash

## SPECIFICATIONS

### SPECIFICATION

**Construction**  
Tufted, Luxury Textured Loop Pile

**Face Fibre**  
100% Nylon 6 including 40% ECONYL® recycled fibre

**Soil Release**  
StainSmart®

**Finished Face Weight**  
915 g/m<sup>2</sup>

**Gauge**  
47,2/10 cm

**Rows**  
47,0/10 cm

**Tuft Density**  
221 840/m<sup>2</sup>

**Finished Pile Height**  
5,6 mm

**Standard Backing**  
Comfort Plus® 90% recycled open cell polyurethane cushion backing  
Available with TractionBack® on request

**Nominal Total Thickness**  
11,4 mm

**Plank Size**  
250 x 1000 mm

**Nominal Total Weight**  
4 860 g/m<sup>2</sup>

**Planks per Box**  
8 (2m<sup>2</sup>)

### PERFORMANCE

**Flammability (Euroclassification EN13501:1-2002)**  
Class Cfl-s1

**Flammability (Radiant Panel ASTM-E-648)**  
Class 1

**Flammability (Hot metal nut BS4790)**  
Low radius of Char

**Use Classification (EN1307)**  
Class 33 Heavy Commercial Use

**Castor Chair (BS EN 985:2001)**  
Class A - Intensive use (r value ≥ 2.4)

**Static Electricity (ISO 6356)**  
≤ 2,0 KV, Permanent Conductive Fibre

**Impact Sound (ISO 10140-3)**  
33 dB

**Sound absorption (ISO 354)**  
0,3 (H) Classe D

**Alpha s values**  
125Hz 0,03, 250 Hz 0,07, 500 Hz 0,42  
1000 Hz 0,26, 2000 Hz 0,36, 4000 Hz 0,45

### ENVIRONMENTAL

63% recycled content by total product weight including up to 5% post consumer content  
Manufactured in ISO14001 certified location using renewable sources  
GuT & CRI Green Label Plus certified for indoor air quality  
EPD verified  
BRE certified

### GUARANTEES

15 year wear guarantee  
Lifetime Antistatic guarantee  
Latent Defects guarantee

**Design Copyright – Milliken & Company.**  
This cushion-back carpet tile product is covered by one or more patents, published applications and/or patents pending. Specifications are subject to normal manufacturing tolerances and may be changed without prior notice. Copies of actual test results are available upon request.

## FRACTALS

### Enlace / Entangle

### SPÉCIFICATION

**Construction**  
Tuftée, bouclé texturée de haute de gamme

**Fibre**  
100% Nylon 6 avec 40% ECONYL® fibre recyclé

**Anti-Salissure**  
StainSmart®

**Poids de fibre**  
915 g/m<sup>2</sup>

**Gauge**  
47,2/10 cm

**Nombre de points**  
47,0/10 cm

**Densité du tuft**  
221 840/m<sup>2</sup>

**Hauteur du Velours**  
5,6 mm

**Dossier Standard**  
Comfort Plus® 90% mousse polyuréthane à cellule ouverte dossier 90% recyclé  
Disponible avec TractionBack® sur demande

**Epaisseur totale**  
11,4 mm

**Dimension des planks**  
250 x 1000 mm

**Poids total**  
4 860 g/m<sup>2</sup>

**Nombre de planks par Carton**  
8 (2m<sup>2</sup>)

### PERFORMANCE

**Classement feu (Euro classification EN13501:1-2002)**  
Classe Cfl-s1

**Classement feu (Panneau Rayonnant ASTM E648)**  
Classe 1

**Classement feu (Ecrou en métal chaud BS4790)**  
Faible rayon de carbonisation

**Utilisation (EN1307)**  
Classe 33 Usage Professionnel Élevé

**Chaise à roulettes (EN985)**  
A - Convient pour un usage normal (r≥ 2.4)

**Velours Antistatique (ISO 6356)**  
≤ 2,0 KV fibre à transmission permanente

**Isolation aux bruits d'impacts (ISO 10140-3)**  
33 dB

**Absorption aux bruits aériens (ISO 354)**  
0,3 (H) Classe D

**Valeurs alpha S**  
125Hz 0,03, 250 Hz 0,07, 500 Hz 0,42  
1000 Hz 0,26, 2000 Hz 0,36, 4000 Hz 0,45

### ENVIRONMENTAL

63% du poids total du produit provient de matériaux recyclés y compris jusqu'à 5% de contenu post consommation  
Fabriqué avec de l'énergie renouvelable  
Certifié GuT & CRI Green Label Plus  
EPD certifié  
Certifié BRE

### GARANTIES

15 ans contre usage  
Antistatique permanent  
Vices cachés

**Design Copyright – Milliken & Company.**  
Ce système intégral de dossier en mousse appliqué à ce produit est couvert par un ou plus brevets, applications publiées et/ou brevets en cours. Milliken Contract se réserve le droit de changer ou modifier les données techniques. Il est possible que la moquette diffère légèrement des échantillons présentés.

### DATENBLATT

**Konstruktion**  
Tuftete, texturierte Luxus-Schlingenware

**Polfasermaterial**  
100% Nylon 6 aus 40% ECONYL® -recycelter Faser

**Schmutzabweisende Ausrüstung**  
StainSmart®

**Poleinsatzgewicht**  
915 g/m<sup>2</sup>

**Teilung**  
47,2/10 cm

**Stiche**  
47,0/10 cm

**Noppenzahl**  
221 840/m<sup>2</sup>

**Polschichtdicke**  
5,6 mm

**Standard-Rückenmaterial**  
Comfort Plus® 90% mousse polyuréthane  
Polyurethan-Polsterrücken  
Auf Wunsch mit TractionBack®

**Gesamtdicke**  
11,4 mm

**Abmessung Planke**  
250 x 1000 mm

**Gesamtgewicht**  
4 860 g/m<sup>2</sup>

**Planken/Karton**  
8 (2m<sup>2</sup>)

### BAUPHYSIKALISCHE EIGENSCHAFTEN

**Brennverhalten (und Qualmklasse EN13501:1-2002)**  
Klasse Cfl-s1

**Brennverhalten (Radiant Panel ASTM-E-648)**  
Klasse 1

**Brennverhalten (Hot metal nut BS4790)**  
Geringer Verkohlungsradius

**Klassifikation (EN1307)**  
Klasse 33 Extrem

**Rollenstühle (DIN 54324)**  
bestanden (R≥ 2.4)

**Statische Ladung (ISO 6356)**  
≤ 2,0 KV, Permanent leitfähige Faser

**Trittschallverbesserungsmaß (ISO 10140-3)**  
33 dB

**Schallabsorptionsgrad (ISO 354)**  
0,3 (H) Klasse D

**Alpha-s Werte**  
125Hz 0,03, 250 Hz 0,07, 500 Hz 0,42  
1000 Hz 0,26, 2000 Hz 0,36, 4000 Hz 0,45

### UMWELTEIGENSCHAFTEN

Das Gesamtgewicht enthält 63% recyceltes Material einschließlich bis zu 5% Post-Consumer Recyclingmaterial  
Material hergestellt und zertifiziert nach ISO 14001 unter Nutzung alternativer Energien  
Zertifizierung GuT & CRI Green Label plus für geprüfte Innenraum-Luftqualität  
EPD überprüft  
BRE Zertifizierung

### GARANTIE

15 Jahre auf Verschleiß  
Lebenslange Antistatik  
Latenter Mangel

**Design Copyright – Milliken & Company.**  
Diese Polsterrücken-Teppichfliesen werden durch ein oder mehrere Patente durch veröffentlichte Anwendung oder durch angemeldete Patente geschützt. Spezifikationen unterliegen normalen Fertigungstoleranzen und können ohne vorherige Ankündigung geändert werden. Kopien der tatsächlichen Testergebnisse sind auf Anfrage erhältlich.

### ESPECIFICACIONES TÉCNICAS

**Modelo**  
Moqueta modular de bucle de textura lujosa

**Fibra**  
100% Nylon 6 incluyendo 40% de fibra ECONYL® reciclada

**Productos para el tratamiento de la suciedad**  
StainSmart®

**Peso final de la cara superior de la moqueta**  
915 g/m<sup>2</sup>

**Galga**  
47,2/10 cm

**Hileras**  
47,0/10 cm

**Densidad del bucle**  
221 840/m<sup>2</sup>

**Altura final de la cara superior de la moqueta**  
5,6 mm

**Base estándar**  
Base almohadillada Comfort Plus® con un 90% de poliuretano de celda abierta reciclado. Disponible con revestimiento TractionBack® a solicitud del cliente.

**Grosor total aproximado de cada loseta**  
11,4 mm

**Tamaño de cada lama (plank)**  
250 x 1000 mm

**Peso total aproximado de cada loseta**  
4 860 g/m<sup>2</sup>

**Planks por caja**  
8 (2m<sup>2</sup>)

### RENDIMIENTO

**Inflamabilidad (Euroclasificación EN13501:1-2002)**  
Clase Cfl-s1

**Inflamabilidad (Panel radiante ASTM-E-648)**  
Clase 1

**Inflamabilidad (Hot metal nut BS4790)**  
Pequeño radio de quema

**Clasificación de uso (EN1307)**  
Clase 33 Uso comercial intenso

**Resistencia a sillas con ruedas (EN985)**  
A - uso continuo (r≥ 2.4)

**Electricidad estática (ISO 6356)**  
≤ 2,0 KV, Fibra conductora permanente

**Ruido de impacto (ISO 10140-3)**  
33 dB

**Absorción del sonido (ISO 354)**  
0,3 (H) Clase D

**Valores Alfa S**  
125Hz 0,03, 250 Hz 0,07, 500 Hz 0,42  
1000 Hz 0,26, 2000 Hz 0,36, 4000 Hz 0,45

### INFORMACIÓN MEDIOAMBIENTAL

El 63% del peso total del producto está compuesto por material reciclado incluyendo hasta un 5% de contenido post-consumidor  
Producto fabricado en una ubicación con certificado ISO14001 utilizando fuentes de energía renovable  
Certificaciones GuT y CRI Green Label Plus sobre la calidad del aire en espacios interiores  
Declaración ambiental de producto verificada  
Certificación BRE

### GARANTÍAS

15 años de garantía frente al desgaste  
Garantía de por vida de antiestaticidad  
Garantía por defectos latentes

**Copyright del diseño – Milliken & Company.**  
Esta moqueta con base almohadillada está protegida por una o más patentes, ya aplicadas o, en su caso, pendientes de concesión. Las especificaciones están sujetas al proceso habitual de fabricación, y pueden variar sin previo aviso. Están a disposición del cliente las copias de los resultados de las pruebas realizadas a nuestras moquetas.

## LIGHT REFLECTANCE

### Enlace

Reference	LRV (Y) Value
ENL108-144 Frost	32.9
ENL108-37-144 Frost/Cedar Wash	27.7
ENL108-242-144 Frost/Dew Wash	27.7
ENL108-21-144 Frost/Laurel Wash	31.3
ENL108-139-144 Frost/Mint Wash	29.2
ENL108-217-144 Frost/Oyster Wash	28.2
ENL108-261-144 Frost/Rose Wash	27.1

### Entangle

Reference	LRV (Y) Value
ETG79-144 Frost	26.4
ETG79-37-144 Frost/Cedar Wash	26.9
ETG79-242-144 Frost/Dew Wash	25
ETG79-21-144 Frost/Laurel Wash	24.8
ETG79-139-144 Frost/Mint Wash	24.8
ETG79-217-144 Frost/Oyster Wash	30
ETG79-261-144 Frost/Rose Wash	29

## LA RÉFLEXION LUMINEUSE / LICHTREFLEXIONSWERTE / REFLEXIÓN DE LA LUZ

**PLANK INSTALLATION**  
**LAMES INSTALLATION**  
**PLANKS INSTALLATION**  
**LAMAS INSTALACIÓN**

Ashlar Random  
Coupe de Pierre aléatoire  
Wilder Verband  
Efecto ladrillo de colocación aleatoria

Herringbone  
Chevrons  
Fischgrät  
Formato espiga  
Herringbone

**SERVICE**



**Basic Service**

**Basic Service**

Colours indicated with this symbol are not included in the Quick Ship programme. Lead times for collections offered on our Basic Service programme will vary and clients are advised to contact Milliken Customer Service with design, colour and quantity requirements for a lead time quotation. 20 square metres minimum order quantity.

**Service de base**

Les coloris indiqués par ce symbole comportent des délais de livraison variables et ne sont pas inclus dans le service d'envoi rapide. Contactez le service clients en indiquant le design, le coloris et la quantité désirée pour connaître le délai de livraison. Commande minimum : 20 m<sup>2</sup>.

**Standard - Service**

Die Farben mit diesem Symbol sind kein Bestandteil des Quick-Ship-Services. Lieferzeiten von Kollektionen mit Basic-Service variieren. Wir bitten Sie daher, sich bei Lieferzeitanfragen an den Milliken-Kundenservice zu wenden und dabei Design-, Farb- und Mengenwünsche bereitzuhalten. Mindestbestellmenge: 20 Quadratmeter.

**Servicio básico**

Los colores indicados con este símbolo no están incluidos en el programa Quick Ship de envío rápido. Los plazos de envío para las distintas colecciones que se ofrecen en el programa de Servicio Básico varían, por lo que se recomienda a los clientes que se pongan en contacto con nuestro departamento de Atención al Cliente indicando el diseño, color y cantidad requeridos para poder recibir una estimación del plazo de entrega. El pedido mínimo es de 20 m<sup>2</sup>.



---

**CUSTOMER SERVICE**

SERVICE CLIENT / KUNDENSERVICE-  
CENTER / SERVICIO AL CLIENTE

**UK**

T. +44 (0)1942 612 777  
E. carpetenquiries@milliken.com

**FRANCE**

T. 08 05 54 27 77  
E. demandesmoquettes@milliken.com

**DEUTSCHLAND**

T. 0800 7243794  
E. verkauf@milliken.com

**ESPAÑA**

T. +44 (0)1942 612 777  
E. informaciondemoqueta@milliken.com

**SHOWROOMS****LONDON**

T. +44 (0)20 7336 7290

5 Berry Street,  
Clerkenwell,  
London EC1V 0AA

**PARIS**

T. +33 (0)1 40 98 06 99

40 Rue Des Mathurins,  
75008 Paris

**EUROPEAN HEAD OFFICE**

SIÈGE EUROPÉEN / EUROPAZENTRALE /  
SEDE CORPORATIVA EUROPA

T. +44 (0)1942 826 073

Beech Hill Plant,  
Gidlow Lane,  
Wigan WN6 8RN

---

**Cover image**

Otto Stadler. Getty Images

---

**Version 1/**

Issued May 2019 /  
Publiée Mai 2019 /  
Ausgabe Mai 2019 /  
Expedita mayo 2019

[www.millikencarpet.com](http://www.millikencarpet.com)

Milliken™