



ARTISTIC LIBERTIES

Outspoken Tradition

Outspoken Tradition Inset

Historic Clashes

Historic Clashes Inset

Without Reserve

Milliken™

INSPIRED. INSPIRING.

Stylised interpretation historically clashes with artistic liberties. Historic references lead to twisted timelines. Beautifying abstractions are gilded with traditional woven patterns of damask and brocade. Spray-can embroidery stitches together ornate compositions with post punk influences. Timely or timeless, traditional designs are reinterpreted and colour clashes reinvented to change opinion.



**STYLISTED INTERPRETATION
HISTORICALLY CLASHES WITH
ARTISTIC LIBERTIES**

CONTENTS

10	Outspoken Tradition
14	Outspoken Tradition Inset
16	Historic Clashes
22	Historic Clashes Inset
24	Without Reserve
32	Sustainability
34	Light Reflectance
35	Specifications



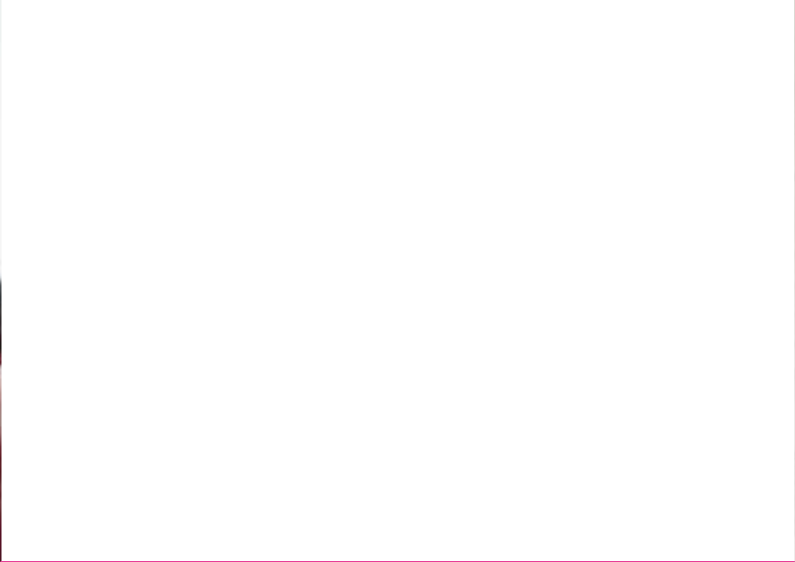
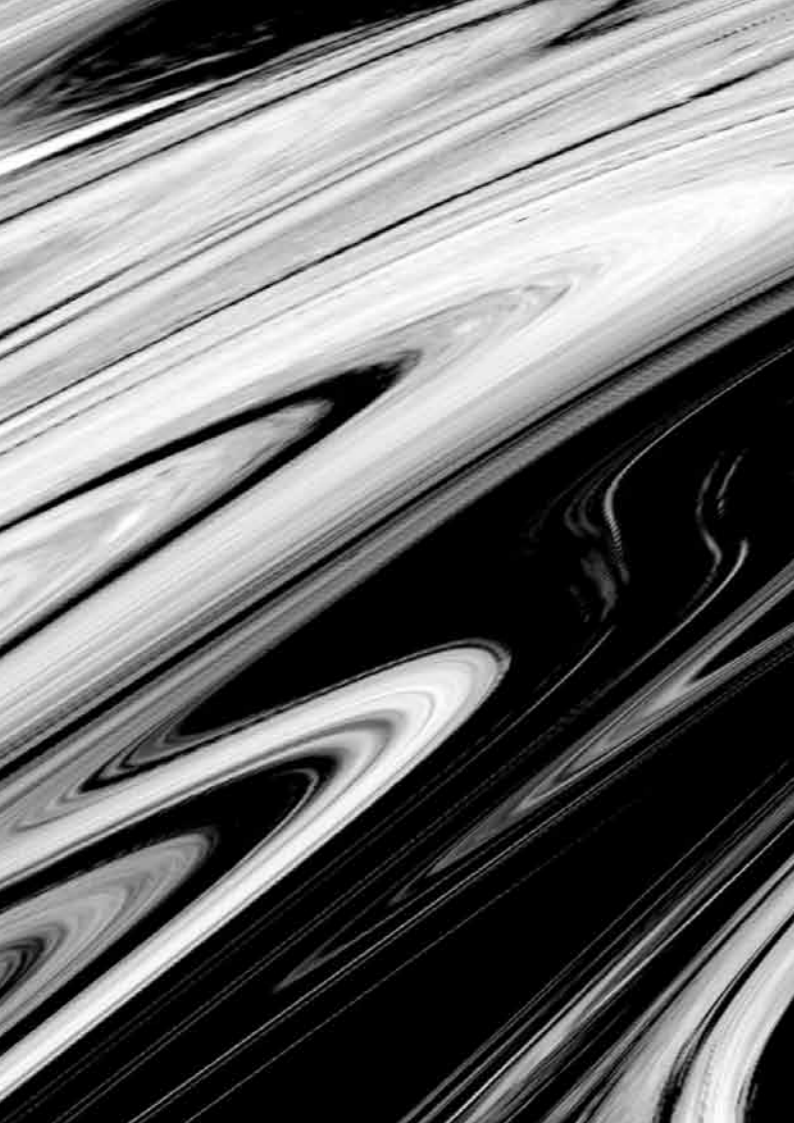


**A LIBERATION OF COLOUR,
INTENTIONALLY MODERN,
SOMETIMES OUTSPOKEN BUT
ALWAYS CLASSIC**



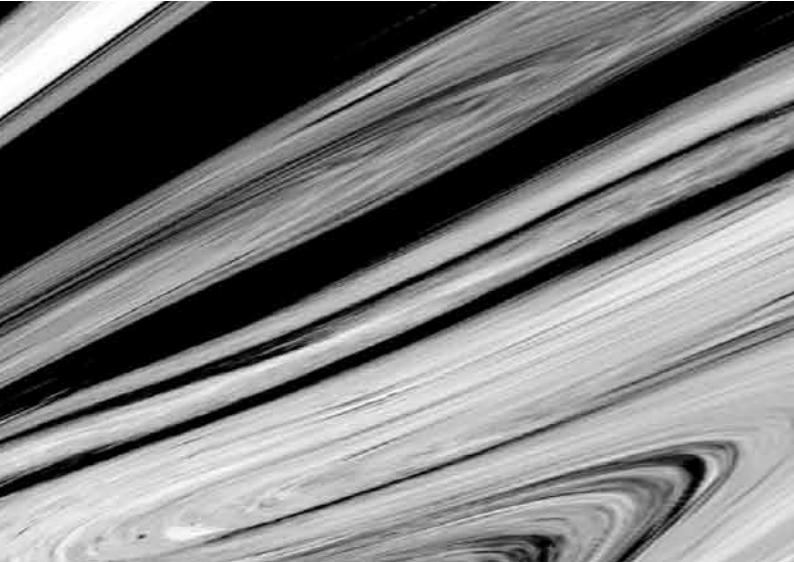
**SPRAY CAN EMBROIDERY
STITCHES TOGETHER ORNATE
COMPOSITIONS WITH
POST PUNK INFLUENCE**





**TIMELY OR TIMELESS,
REINVENTING COLOUR CLASHES,
TRADITIONAL INTERPRETATION
THAT CHANGES OPINION**

**COMBINING
ORNATE PATTERNED JEWELS
WITH DRAPES OF HERITAGE,
THEY CLASH BUT CREATE
A SYMPHONY FOR
INTERIOR DESIGN**



**BEAUTIFYING ABSTRACTION,
GILDED WITH THE TRADITIONAL
WOVEN PATTERN OF
DAMASK AND BROCADE**





OTT168-173 Pure Punk



OTT171-158 Modern Signature



OTT172-15 Painted Subculture



OTT153-180 Velvet Statement



OTT33-39 Pushing Boundaries



OTT122-97 Tempered Brocade



OTT39-138 Embroidered Words

Full tiles shown. For full technical specification see page 35
Illustration de dalles entières. Pour les spécifications techniques complètes voyez page 35
Volle Fliesen abgebildet. Für weitere technische Informationen siehe Seite 35
Muestras de loseta entera. Para especificaciones técnicas completas vea página 35



Outspoken Tradition - Pure Punk



Without Reserve - Opinionated
Outspoken Tradition Inset - Formality

ARTISTIC LIBERTIES / Outspoken Tradition Inset



OS1135-25 Adornment



OS16-144 Charmed



OS1122-128 Clash



OS193-153 Filigree



OS1174-137 Opinionated



OS16-13 Heirloom



OS16-139-172 Sateen



OS1180-165 Timeless



OS113-79 Formality

Full tiles shown. For full technical specification see page 35
Illustration de dalles entieres. Pour les specifications techniques completes voyez page 35
Volle Fliesen abgebildet. Für weitere technische Informationen siehe Seite 35
Muestras de loseta entera. Para especificaciones tecnicas completas vea pagina 35





HTC103-67 Baroque Collage



HTC180-79 Delicate Anarchy



HTC169-46 Silk Slashed



HTC158-118 Sculptured Grandeur



HTC139-152 Illustrated Opera

Full tiles shown. For full technical specification see page 35
Illustration de dalles entières. Pour les spécifications techniques complètes voyez page 35
Volle Fliesen abgebildet. Für weitere technische Informationen siehe Seite 35
Muestras de loseta entera. Para especificaciones técnicas completas vea página 35





Historic Clashes Inset - Moment / Baroque Collage



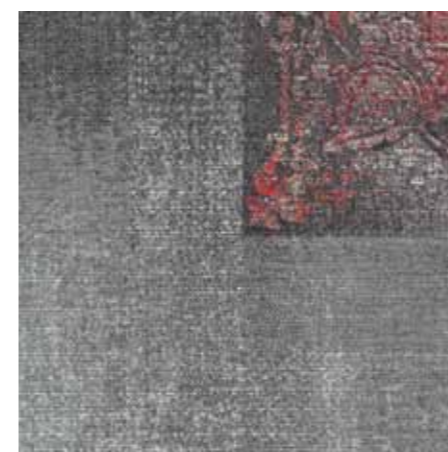
HCI6-139-172/158-118 Sateen/Sculptured Grandeur



HCI135-25/158-118 Adornment/Sculptured Grandeur



HCI158-25/139-152 Classical/Illustrated Opera



HCI6-13/169-46 Heirloom/Silk Slashed



HCI180-153/180-79 Marbled/Delicate Anarchy



HCI152-13/103-67 Chandelier/Baroque Collage



HCI103-13/103-67 Moment/Baroque Collage



HCI180-165/180-79 Timeless/Delicate Anarchy

Full tiles shown. For full technical specification see page 35
Illustration de dalles entières. Pour les spécifications techniques complètes voyez page 35
Volle Fliesen abgebildet. Für weitere technische Informationen siehe Seite 35
Muestras de loseta entera. Para especificaciones técnicas completas vea página 35





WHR93-153 Filigree



WHR135-25 Adornment



WHR174-137 Opinionated



WHR13-124 Heritage



WHR149-181 Symphony



WHR152-13 Chandelier



WHR180-153 Marbled

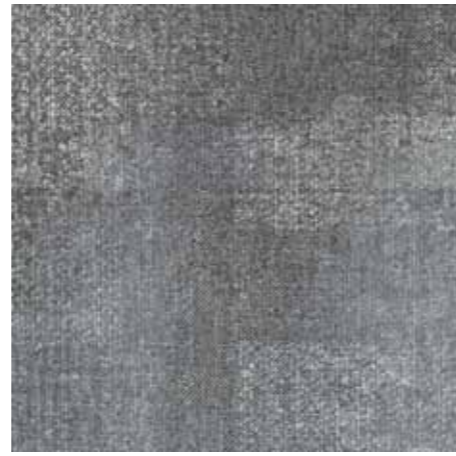


WHR139-174 Tulle



WHR69-145-108 Gilded

Full tiles shown. For full technical specification see page 35
Illustration de dalles entières. Pour les spécifications techniques complètes voyez page 35
Volle Fliesen abgebildet. Für weitere technische Informationen siehe Seite 35
Muestras de loseta entera. Para especificaciones técnicas completas vea página 35



WHR6-13 Heirloom



WHR158-25 Classical



WHR180-165 Timeless



WHR174-168 Theatre



WHR106-73 Blatant



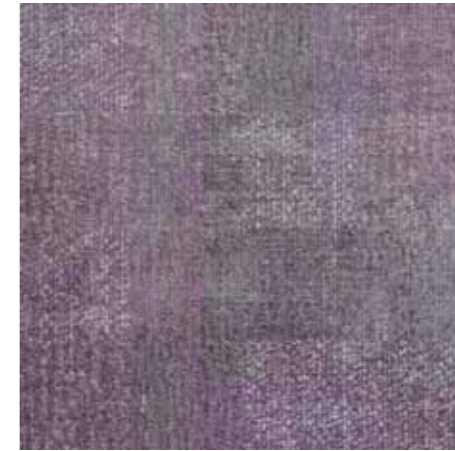
WHR62-05 Boundless



WHR6-144 Charmed



WHR103-13 Moment



WHR13-151 Ruffle



WHR6-139-172 Sateen



WHR122-128 Clash



WHR158-106 Expression



WHR48-83 Antique



WHR154-173 Composition



WHR13-79 Formality

Full tiles shown. For full technical specification see page 35
Illustration de dalles entières. Pour les spécifications techniques complètes voyez page 35
Volle Fliesen abgebildet. Für weitere technische Informationen siehe Seite 35
Muestras de loseta entera. Para especificaciones técnicas completas vea página 35



Without Reserve - Timeless



Without Reserve - Timeless
Historic Clashes - Delicate Anarchy



Without Reserve - Timeless
Historic Clashes Inset - Timeless / Delicate Anarchy



Without Reserve - Timeless
Historic Clashes - Delicate Anarchy

10

Day Service

All colours in this brochure are included in the 10 Day Quick Ship programme - up to 1000 square metres per colour, available for despatch within 10 days of order placement.

Tous les coloris présents sur cette page sont inclus dans le service d'Envoi rapide 10 jours, jusqu'à 1 000 m² par coloris, prêts à l'envoi sous 10 jours à dater de la commande.

Alle auf dieser Seite abgebildeten Farben sind im 10-Tage-Schnellversand verfügbar - bis zu 1000 Quadratmeter pro Farbe, Versand innerhalb von 10 Tagen nach Auftragserteilung.

Todos los colores que aparecen en esta página están incluidos en el programa de envío rápido en 10 días - hasta 1.000 metros cuadrados por color, disponibles para ser despachados en 10 días desde que se realice el pedido.

Colours featured within the Quick Ship programme are based on market trends and may be subject to change without prior notice. For confirmation of the most current Quick Ship Colour Line visit www.millikencarpet.com

Les couleurs présentées dans le programme d'envoi rapide sont basées sur les tendances du marché et peuvent être sujettes à modifications sans préavis. Pour avoir confirmation de la ligne actuelle des couleurs disponibles dans la collection d'envoi rapide, visitez www.millikencarpet.com

Die im Rahmen des Express-Service erhältlichen Farben wurden ausgehend von Markttrends entwickelt und können ohne vorherige Ankündigung geändert werden. Zur Bestätigung der jeweiligen aktuelle Farbpalette der im Rahmen des Express-Service erhältlich sind, besuchen Sie www.millikencarpet.com

Los colores presentes en el programa de envío rápido de Milliken se basan en las tendencias del mercado y pueden cambiar sin previo aviso. Para conocer la línea de colores disponibles, visite www.millikencarpet.com

FIBRE

Artistic Liberties is produced using high-performance ECONYL® yarn with

100% REGENERATED NYLON

ECONYL®
Made with 100% Regenerated Nylon

FIBRE

Artistic Liberties est produite à l'aide de fils de ECONYL® haute performance avec 100% de nylon régénéré.

FIBRE

Unsere Kollektion „Artistic Liberties“ wird unter Verwendung von High-Performance-ECONYL®- Garn aus 100% regeneriertem NYLON hergestellt.

FIBRA

Artistic Liberties se fabrica utilizando hilo ECONYL® de alto rendimiento con un 100% de nylon regenerado.

STRENGTH

Offering the same strength and lifecycle as fibre crafted from virgin polymer, ECONYL® fibre is made from a minimum of **50% pre-consumer and 50% post-consumer content** reducing resource consumption and waste.

SOLIDITÉ

Offrant la même solidité et la même longévité qu'avec un polymère vierge. Utilisation de 50% de produit pré-consommation et 50% de produit post-consommation réduit la consommation de ressource et la production de déchets.

FESTIGKEIT

Die gleiche Festigkeit und Lebensdauer erreichen ECONYL® Fasern, wie eine aus reinem Polymer gefertigte Faser. Dabei werden ECONYL® Fasern mit je 50% Pre-consumer und 50% Post-Consumer Anteil gefertigt. Dies schont den Ressourcenverbrauch und reduziert den Abfall.

RESISTENCIA

Ofreciendo la misma resistencia y ciclo de vida que la fibra fabricada a mano con polímero virgen, la fibra ECONYL® se fabrica con un mínimo de un 50% de contenido pre-consumidor y un 50% de contenido post-consumidor, reduciendo el consumo de recursos y los residuos.

BACKING

Artistic Liberties carpet tiles feature **90% recycled content cushion backing**. To further reduce their environmental impact, Artistic Liberties can be supplied with TractionBack® for adhesive free installation. Eliminating the need for adhesives, TractionBack® improves indoor air quality and reduces materials usage.

DOSSIER

Le dossier des dalles de Artistic Liberties contient 90% de produit recyclé. Afin de réduire davantage son impact environnemental, Artistic Liberties peut être fourni avec le système TractionBack® qui améliore la qualité de l'air intérieur et réduit l'utilisation de matériaux.

POLSTERRÜCKEN

Artistic Liberties Teppichfliesen verfügen über ein Polsterrücken aus 90% recyceltem Material. Zur weiteren Reduzierung der Umweltbelastung kann Artistic Liberties mit TractionBack® Haftbeschichtung geliefert werden. Die Nutzung von TractionBack® macht die Verwendung von Klebstoffen unnötig, die Raumluftqualität wird verbessert und der Materialeinsatz reduziert.

REVESTIMIENTO

Las losetas de moqueta de Artistic Liberties presentan un revestimiento almohadillado con un 90% de contenido reciclado. Para reducir todavía más su impacto sobre el medio ambiente, Artistic Liberties se puede adquirir con TractionBack® para una instalación sin adhesivos. Eliminando la necesidad de utilizar adhesivo, TractionBack® mejora la calidad del aire en espacios interiores y reduce el uso de materiales.

TOTAL RECYCLED CONTENT

Artistic Liberties features up to 26% recycled content including up to 9% post consumer content.

LE TOTAL DE PRODUIT RECYCLÉ

<26% Pré-consommation, 9% post consommation de matériaux recyclés sur le poids total du produit

GESAMT RECYKLINGANTEIL

Das Gesamtgewicht enthält 26% Pre-Consumer Recyclingmaterial und zusätzlich 9% Post-Consumer Recyclingmaterial

CONTENIDO RECICLADO TOTAL

26% de contenido reciclado preconsumidor y 9% de contenido reciclado post-consumidor sobre el peso total del producto

CERTIFICATION

With Artistic Liberties you have the security of the following third party certifications:

- **Artistic Liberties is produced in an ISO14001 certified facility in Wigan, UK using ethically sourced and wherever possible, locally produced, materials.**
- **CRI Green Label Plus/GuT Certified/EPD verified**

Artistic Liberties with regenerated content fibre and TractionBack® is eligible for LEED® points.

CERTIFICATION

Avec Artistic Liberties que vous avez la sécurité de plusieurs certifications

- Artistic Liberties est fabriqué à Wigan, au Royaume-Uni, dans une usine certifiée ISO14001, avec des matériaux dont la traçabilité est attestée et, autant que possible, produits localement.
- Green Label Plus/GuT Certified/EPD certifié

Artistic Liberties avec le nylon régénéré et le TractionBack® est éligible pour les points LEED®.

ZERTIFIZIERUNG

Mit Artistic Liberties haben Sie die Sicherheit der folgenden Zertifizierungen:

- Artistic Liberties wird in einer ISO14001 zertifizierten Produktionsanlage in Wigan, England hergestellt, wobei ethisch unbedenkliche und - wenn immer möglich - lokale Materialien verwendet werden
- CRI Green Label Plus/GuT Zertifiziert/EPD überprüft

Artistic Liberties mit regeneriertem NYLON und TractionBack® ist für LEED® Punkte geeignet.

CERTIFICACIÓN

Con Artistic Liberties, puede acceder con seguridad a las siguientes certificaciones otorgadas por entidades independientes:

- Artistic Liberties se produce en la fábrica de Wigan, Reino Unido, certificada con ISO14001, utilizando materiales de procedencia segura y ética y, en la medida de lo posible, producidos localmente
- CRI Green Label Plus/Certificado GuT/Clasificado por EDP

Artistic Liberties, con fibra cuyo contenido es regenerado, y con el revestimiento TractionBack®, puede conseguir puntos LEED®.

RE-USE

Responsible end of life re-use is assured with the option to return your used Artistic Liberties carpet through Milliken's 'Carpet Take Back' programme.

RÉUTILISATION

La réutilisation est assurée par la possibilité de retourner votre moquette Artistic Liberties par le programme de reprise moquette de Milliken.

WIEDERVERWERTUNG

Das Milliken Rücknahme-Programm stellt sicher, dass die zurückgenommenen Artistic Liberties Teppichmodule so umweltschonend und sozial verantwortlich wie möglich gehandhabt wird. Das Material wird durch Downcycling entweder zu Verbundkunststoffen verarbeitet oder der Teppich wird wieder verwendet - wobei die Recyclingverwertbarkeit vollständig genutzt wird.

REUTILIZACIÓN

Aseguramos una reutilización responsable de las losetas Artistic Liberties al final de su vida útil a través del programa de devolución de la moqueta "Carpet Take Back".

LIGHT REFLECTANCE

Design	Colour	Colour Name	L Value	LRV (Y) Value
Outspoken Tradition	OTT39-138	EMBROIDERED WORDS	54.7	22.6
	OTT171-158	MODERN SIGNATURE	48.9	17.5
	OTT172-15	PAINTED SUBCULTURE	48.8	17.4
	OTT168-173	PURE PUNK	56.7	24.6
	OTT33-39	PUSHING BOUNDARIES	47.6	16.5
	OTT122-97	TEMPERED BROCADE	44.4	14.1
	OTT153-180	VELVET STATEMENT	49.3	17.8

Design	Colour	Colour Name	L Value	LRV (Y) Value
Outspoken Tradition Inset	OSI135-25	ADORNMENT	48.7	17.4
	OSI6-144	CHARMED	62.8	31.3
	OSI122-128	CLASH	42.5	12.8
	OSI93-153	FILIGREE	44.3	14.0
	OSI13-79	FORMALITY	41.7	12.3
	OSI6-13	HEIRLOOM	38.4	10.3
	OSI180-153	MARbled	44.0	13.8
	OSI174-137	OPINIONATED	42.0	12.5
	OSI6-139-172	SATEEN	59.1	27.1
	OSI180-165	TIMELESS	54.1	22.1

Design	Colour	Colour Name	L Value	LRV (Y) Value
Historic Clashes	HTC103-67	BARoque COLLAGE	45.4	14.8
	HTC180-79	DELICATE ANARCHY	46.6	15.7
	HTC139-152	ILLUSTRATED OPERA	50.9	19.2
	HTC158-118	SCULPTURED GRANDEUR	43.8	13.7
	HTC169-46	SILK SLASHED	34.9	8.4

Design	Colour	Colour Name	L Value	LRV (Y) Value
Historic Clashes Inset	HCI135-25/158-118	ADORNMENT/SCULPTURED GRANDEUR	44.8	14.4
	HCI152-13/103-67	CHANDELIER/BARoque COLLAGE	40.4	11.5
	HCI158-25/139-152	CLASSICAL/ILLUSTRATED OPERA	48.0	16.8
	HCI6-13/169-46	HEIRLOOM/SILK SLASHED	37.4	9.8
	HCI180-153/180-79	MARbled/DELICATE ANARCHY	44.8	14.4
	HCI103-13/103-67	MOMENT/BARoque COLLAGE	42.6	12.9
	HCI6-139-172/158-118	SATEEN/SCULPTURED GRANDEUR	51.3	19.5
	HCI180-165/180-79	TIMELESS/DELICATE ANARCHY	46.8	15.9

Design	Colour	Colour Name	L Value	LRV (Y) Value
Without Reserve	WHR135-25	ADORNMENT	46.3	15.5
	WHR48-83	ANTIQUe	50.5	18.8
	WHR106-73	BLATANT	40.4	11.5
	WHR62-05	BOUNDLESS	47.0	16.0
	WHR152-13	CHANDELIER	39.6	11.0
	WHR6-144	CHARMED	54.1	22.1
	WHR122-128	CLASH	41.4	12.1
	WHR158-25	CLASSICAL	51.3	19.5
	WHR154-173	COMPOSITION	42.4	12.8
	WHR158-106	EXPRESSION	44.2	14.0
	WHR93-153	FILIGREE	45.3	14.8
	WHR13-79	FORMALITY	42.4	12.8
	WHR69-145-108	GILDED	40.9	11.8
	WHR6-13	HEIRLOOM	43.3	13.4
	WHR13-124	HERITAGE	44.2	14.0
	WHR180-153	MARbled	48.7	17.4
	WHR103-13	MOMENT	52.3	20.4
	WHR174-137	OPINIONATED	44.7	14.3
	WHR13-151	RUFFLE	40.1	11.3
	WHR6-139-172	SATEEN	57.2	25.1
	WHR149-181	SYMPHONY	41.6	12.2
	WHR174-168	THEATRE	42.3	12.7
	WHR180-1655	TIMELESS	59.8	27.9
	WHR139-174	TULLE	50.5	18.8

LA REFLECTANCE LUMINEUSE LICHTREFLEXIONSWERTE REFLEXIÓN DE LA LUZ

SPECIFICATIONS

SPECIFICATION

Construction
Tufted, Structured Loop Pile

Face Fibre
ECONYL® Type 6 nylon made with 100% regenerated nylon

Soil Release
StainSmart®

Finished Face Weight
490 g/m²

Gauge
47.2/10 cm

Rows
44/10 cm

Tuft Density
224 000/m²

Finished Pile Height
2.5mm

Standard Backing
90% Recycled content Polyurethane cushion Available with TractionBack® on request

Nominal Total Thickness
8.3 mm

Tile Size
457.2 x 457.2 mm

Nominal Total Weight
3 800 g/m²

Tiles per Box
22 (4,598m²)

PERFORMANCE

Flammability (Euroclassification EN13501:1-2002)
Class Bfl - s1

Flammability (Radiant Panel ASTM-E-648)
Class 1

Flammability (Hot metal nut BS4790)
Low radius of Char

Use Classification (EN1307)
Class 33 Heavy Commercial Use

Static Electricity (ISO 6356)
≤ 2.0 KV, Permanent Conductive Fibre

Impact Sound (ISO 10140-3)
31 dB

Sound absorption (ISO 354)
0.25 Klasse E

Alpha s values
125Hz 0.01, 250Hz 0.07, 500Hz 0.59, 1000Hz 0.18, 2000Hz 0.26, 4000Hz 0.36

ENVIRONMENTAL

100% regenerated content yarn
90% recycled Polyurethane cushion backing
26% recycled content including up to 9% post consumer content
Manufactured using electricity from renewable sources
GUT & CRI Green Label Plus certified for indoor air quality
EPD verified

GUARANTEES

12 year wear guarantee
Lifetime Antistatic guarantee
Latent Defects guarantee

Design Copyright - Milliken & Company.
This cushion-back carpet tile product is covered by one or more patents, published applications and/or patents pending. Specifications are subject to normal manufacturing tolerances and may be changed without prior notice. Copies of actual test results are available upon request.

ARTISTIC LIBERTIES / Outspoken Tradition / Outspoken Tradition Inset / Historic Clashes / Historic Clashes Inset / Without Reserve

SPÉCIFICATION

Construction
Dallés de moquette tuftée, aspect bouclé

Fibre
Nylon ECONYL® de type 6 composé à 100% de nylon recyclé

Anti-Salissurel
StainSmart®

Poids de fibre
490 g/m²

Gauge
47,2/10 cm

Nombre de points
44/10 cm

Densité du tuft
224 000/m²

Hauteur du Velours
2,5 mm

Dossier Standard
Mousse Polyuréthane à cellule ouverte Dossier 90% recyclé Disponible avec TractionBack® sur demande

Épaisseur totale
8,3 mm

Dimensions des dalles
457,2 x 457,2 mm

Poids total
3 800 g/m²

Nbre de dalles par Carton
22 (4,598m²)

PERFORMANCE

Classement feu (Euro classification EN13501:1-2002)
Classe Bfl - s1

Classement feu (Panneau Rayonnant ASTM E648)
Classe 1

Classement feu (Ecrou en métal chaud BS4790)
Faible rayon de carbone

Utilisation (EN1307)
Classe 33 pour usage commercial intensif

Velours Antistatique (ISO 6356)
≤ 2,0 KV fibre à transmission permanente

Isolation des bruits d'impacts (ISO 10140-3)
31 dB

Absorption des bruits aériens (ISO 354)
0.25 Classe E

Valeurs alpha S
125Hz 0,01, 250Hz 0,07, 500Hz 0,59, 1000Hz 0,18, 2000Hz 0,26, 4000Hz 0,36

ENVIRONMENTAL

100% des fibres régénérées
90% du dossier en mousse est recyclé
26% Pré-consommation, 9% post consommation de matériaux recyclés sur le poids total du produit
Fabriqué avec de l'énergie renouvelable
Certifié GUT & CRI Green Label Plus
EPD certifié

GARANTIES

12 ans contre usage
Antistatique permanent
Vices cachés

Design Copyright - Milliken & Company.
Ce système intégral de dossier en mousse appliqué à ce produit est couvert par un ou plus brevets, applications publiées et/ou brevets en cours. Milliken Contract se réserve le droit de changer ou modifier les données techniques. Il est possible que la moquette diffère légèrement des échantillons présentés.

DATENBLATT

Konstruktion
Getuftete Strukturschlingenware

Polfasermaterial
ECONYL® Typ 6, Nylon aus 100% regeneriertem Nylon

Ausrüstung
StainSmart®

Poleinsatzgewicht
490 g/m²

Teilung
47,2/10 cm

Stiche
44/10 cm

Noppenzahl
224 000/m²

Polschichtdicke
2,5 mm

Standard-Rückenmaterial
Der Schaumrücken enthält 90% recyceltes Polyurethan Auf Wunsch mit TractionBack®

Gesamtdicke
8,3 mm

Abmessung
457,2 x 457,2 mm

Gesamtgewicht
3 800 g/m²

Fliesen/Karton
22 (4,598m²)

BAUPHYSIKALISCHE EIGENSCHAFTEN

Brennverhalten (und Qualmklasse EN13501:1-2002)
Klasse Bfl - s1

Brennverhalten (Radiant Panel ASTM-E-648)
Klasse 1

Brennverhalten (Hot metal nut BS4790)
Geringer Verkohlungsradius

Klassifikation (EN1307)
Klasse 33 Extrem

Statische Ladung (ISO 6356)
≤ 2,0 KV, Permanent leitfähige Faser

Trittschallverbesserungsmaß (ISO 10140-3)
31 dB

Schallabsorptionsgrad (ISO 354)
0,25 Klasse E

Alpha-s Werte
125Hz 0,01, 250Hz 0,07, 500Hz 0,59, 1000Hz 0,18, 2000Hz 0,26, 4000Hz 0,36

UMWELTEIGENSCHAFTEN

Bis zu 100% regenerierten garn Anteil
Enthält 90% recycelten Polyurethan Polsterrücken
Das Gesamtgewicht enthält 26% Pre-Consumer Recyclingmaterial und zusätzlich 9% Post-Consumer Recyclingmaterial
Hergestellt unter Nutzung alternativer Energie
Zertifizierung GuT und CRI Green Label Plus für Raumluftqualität
EPD überprüft
DIBT abZ 156.601-1042

GARANTIEN

12 Jahre auf Verschleiß
Lebenslange Antistatik
Latenter Mangel

Design Copyright - Milliken & Company.
Diese Schaumrückenteppichfliesen werden durch ein oder mehrere Patente durch veröffentlichte Anwendung oder durch angemeldete Patente geschützt. Spezifikationen unterliegen normalen Fertigungstoleranzen und können ohne vorherige Ankündigung geändert werden. Kopien der tatsächlichen Testergebnisse sind auf Anfrage erhältlich.

ESPECIFICACIONES TÉCNICAS

Modelo
Moqueta modular de bucle estructurado

Fibra
Nylon ECONYL® de tipo 6 fabricado con un 100% de nylon regenerado

Protección contra la suciedad
StainSmart®

Peso final de la cara superior de la moqueta
490 g/m²

Galga
47,2/10 cm

Hileras
44/10 cm

Densidad del bucle
224 000/m²

Altura final de la cara superior de la moqueta
2,5 mm

Base estándar
Almohadilla de poliuretano con un 90% de contenido reciclado. Disponible con revestimiento TractionBack® a solicitud del cliente

Grosor total aproximado de cada loseta
8,3 mm

Tamaño de cada loseta
457,2 x 457,2 mm

Peso total aproximado de cada loseta
3 800 g/m²

Losetas por caja
22 (4,598m²)

RENDIMIENTO

Inflamabilidad (Euroclasificación EN13501:1-2002)
Clase Bfl - s1

Inflamabilidad (Panel radiante ASTM-E-648)
Clase 1

Inflamabilidad (Hot metal nut BS4790)
Pequeño radio de quema

Clasificación de uso (EN1307)
Clase 33 Uso comercial intenso

Electricidad estática (ISO 6356)
≤ 2,0 KV, Fibra Conductora Permanente

Ruido de impacto (ISO 10140-3)
31 dB

Absorción del sonido (ISO 354)
0,25 Clase E

Valores Alfa S
125Hz 0,01, 250Hz 0,07, 500Hz 0,59, 1000Hz 0,18, 2000Hz 0,26, 4000Hz 0,36

INFORMACIÓN MEDIOAMBIENTAL

Fibra regenerada al 100%
El 90% del contenido de la base almohadillada es reciclado
26% de contenido reciclado preconsumidor y hasta 9% de contenido reciclado post-consumidor sobre el peso total del producto
Producto fabricado utilizando electricidad procedente de fuentes de energía renovable
Certificaciones GuT y CRI Green Label Plus sobre la calidad del aire en espacios interiores
Declaración ambiental de producto verificada

GARANTÍAS

12 años de garantía frente al desgaste
Garantía de por vida de antiestaticidad
Garantía por defectos latentes

Copyright del diseño - Milliken & Company.
Esta moqueta con base almohadillada está protegida por una o más patentes, ya aplicadas o, en su caso, pendientes de concesión. Las especificaciones están sujetas al proceso habitual de fabricación, y pueden variar sin previo aviso. Están a disposición del cliente las copias de los resultados de las pruebas realizadas a nuestras moquetas.

CE
0338-CPD-100402
EN 14041:2004

EMISSIONS DANS L'AIR INTÉRIEUR
A+
A B C

**INSTALLATION
INSTALLATION
INSTALLATION
INSTALACIÓN**

Monolithic
Monolithique
Monolithic
Monolítico

ECONYL®
Made with 100% Regenerated Nylon

Icons: Fire, Non-flammable, No lead, No HCHO, No formaldehyde, No VOCs, No heavy metals, No asbestos, No mold, No allergens, No noise, No dust, No bacteria, No viruses, No fungi, No insects, No mites, No ticks, No fleas, No lice, No bed bugs, No termites, No ants, No bees, No wasps, No bees, No wasps, No bees, No wasps.



**TRADITIONAL REFERENCES
LEAD TO *TWISTED TIMELINES*,
ACKNOWLEDGED IN THEIR
ABSTRACTION**







1CA7F3BB



SAMPLE HOTLINE +44(0)1942 612 803

CUSTOMER SERVICE

T +44 (0)1942 612 777 | carpetenquiries@milliken.com
Beech Hill Plant, Gidlow Lane, Wigan WN6 8RN, England

LONDON STUDIO

T +44 (0)20 7336 7290
5 Berry Street, Clerkenwell, London EC1V 0AA, England

www.millikencarpet.com

Version 1 / Issued May 2016
Version 1 / Publiée Mai 2016
Version 1 / Ausgabe Mai 2016
Versión 1 / Expedida Mayo 2016