

IN SITU

Area / Move

Milliken™



INSPIRED. INSPIRING.

Balancing harmony and tranquillity with flourish and artistic expression to create a considered spatial experience with simplicity at its core.

Thoughtful understatement underpins honest and effortless beauty.







Area IAR171-139 Stucco



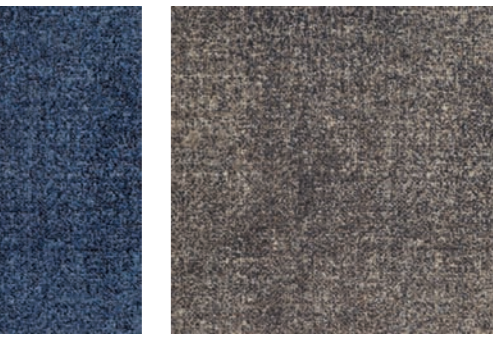
IAR79-174 Smoke



IAR165-144 Vellum



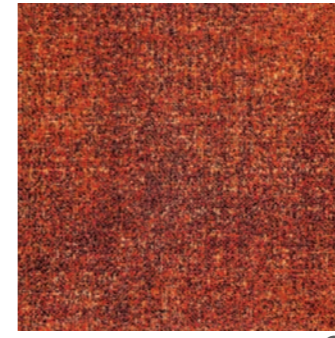
IAR245-264 Midnight



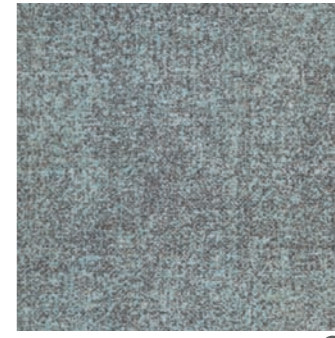
IAR94-212 Sorrel



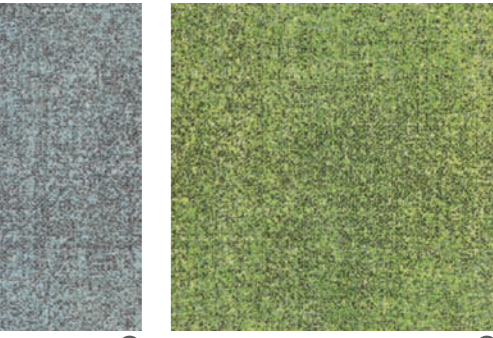
IAR171-139 Stucco



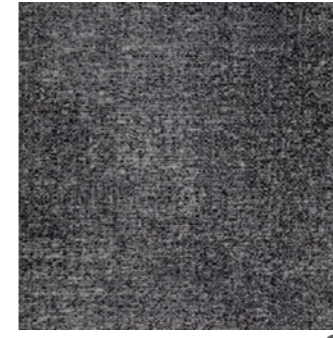
IAR33-102 Clementine



IAR132-172 Lido



IAR103-62 Foliage



IAR27-13 Soot



IAR250 Anchor



For service details see page 11
Pour connaître les détails du service,
allez à la page 11
Unsere Service Information finden
Sie auf Seite 11
Para detalles sobre nuestras opciones de servicio,
vea la página 11



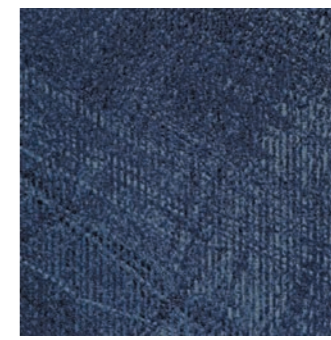
Move IMV171-139 Stucco



IMV79-174 Smoke



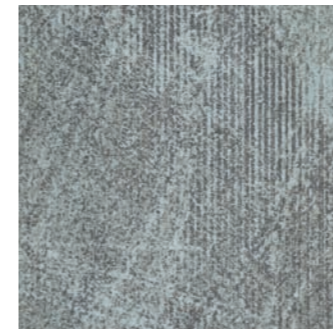
IMV165-144 Vellum



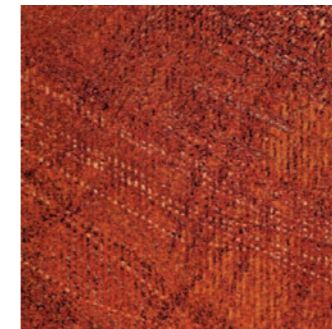
IMV245-264 Midnight



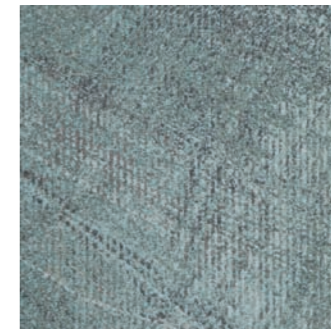
IMV94-212 Sorrel



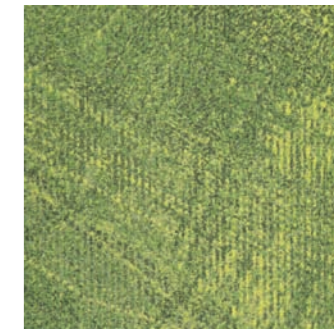
IMV171-139 Stucco



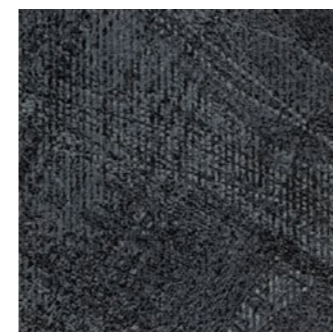
IMV33-102 Clementine



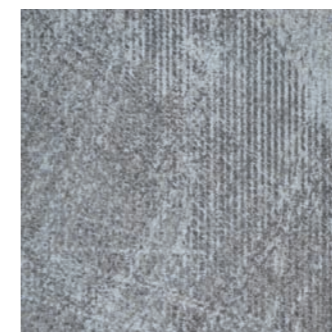
IMV132-172 Lido



IMV103-62 Foliage



IMV27-13 Soot



IMV250 Anchor



SPECIFICATIONS

SPECIFICATION

Construction
Tufted, Level Loop Pile
Face Fibre
Nylon 6
Soil Release
StainSmart®
Finished Face Weight
420 g/m²
Gauge
40/10 cm
Rows
56/10 cm
Tuft Density
220 640/m²
Finished Pile Height
3.0 mm
Standard Backing
Comfort Lite 90% recycled open cell polyurethane cushion backing Available with TractionBack® on request
Nominal Total Thickness
8.9 mm
Tile Size
500 x 500 mm
Nominal Total Weight
3 700 g/m²
Tiles per Box
22 (5,5m²)

PERFORMANCE

Flammability (Euroclassification EN13501:1-2002)
Class Bfl – s1
Flammability (Radiant Panel ASTM-E-648)
Class 1
Flammability (Hot metal nut BS4790)
Low radius of Char
Use Classification (EN1307)
Class 33 Heavy Commercial Use
Castor Chair (BS EN 985:2001)
Class A – Intensive use (r value ≥ 2.4)
Static Electricity (ISO 6356)
≤ 2.0 KV, Permanent Conductive Fibre
Impact Sound (ISO 10140-3)
30 dB
Sound absorption (ISO 354)
0.3 Class D
Alpha s values
125Hz 0,02, 250Hz 0,04, 500Hz 0,51, 1000Hz 0,23, 2000Hz 0,30, 4000Hz 0,38

ENVIRONMENTAL

61% recycled content by total product weight
Manufactured in ISO14001 certified location using renewable sources
GuT & CRI Green Label Plus certified for indoor air quality
EPD verified
BRE certified

GUARANTEES

12 year wear guarantee
Lifetime Antistatic guarantee
Latent Defects guarantee

Design Copyright – Milliken & Company.

This cushion-back carpet tile product is covered by one or more patents, published applications and/or patents pending. Specifications are subject to normal manufacturing tolerances and may be changed without prior notice. Copies of actual test results are available upon request.

IN SITU

Area / Move

SPÉCIFICATION

Construction
Tuftée bouclé
Fibre
Nylon 6
Anti-Salissure
StainSmart®
Poids de fibre
420 g/m²
Jauge
40/10 cm
Nombre de points
56/10 cm
Densité du tuft
220 640/m²
Hauteur du Velours
3,0 mm
Dossier Standard
Comfort Lite mousse polyuréthane à cellule ouverte dossier 90% recyclé Disponible avec TractionBack® sur demande
Épaisseur totale
8,9 mm
Dimension des dalles
500 x 500 mm
Poids total
3 700 g/m²
Nombre de dalles par Carton
22 (5,5m²)

PERFORMANCE

Classement feu (Euro classification EN13501:1-2002)
Classe Bfl – s1
Classement feu (Panneau Rayonnant ASTM E648)
Classe 1
Classement feu (Ecrou en métal chaud BS4790)
Faible rayon de carbone
Utilisation (EN1307)
Classe 33 pour usage commercial intensif
Chaise à roulettes (EN985)
A - Convient pour un usage normal (r≥ 2.4)
Velours Antistatique (ISO 6356)
≤ 2,0 KV fibres à transmission permanente
Isolation des bruits d'impacts (ISO 10140-3)
30 dB
Absorption des bruits aériens (ISO 354)
0,3 Classe D
 Valeurs alpha S
125Hz 0,02, 250Hz 0,04, 500Hz 0,51, 1000Hz 0,23, 2000Hz 0,30, 4000Hz 0,38

ENVIRONMENTAL

61% du poids total du produit provient de matériaux recyclés
Fabriqué avec de l'énergie renouvelable
Certifié GuT & CRI Green Label Plus
EPD certifié
Certifié BRE

GARANTIES

12 ans contre usage
Antistatique permanent
Vices cachés

Design Copyright – Milliken & Company.

Ce système intégral de dossier en mousse appliqué à ce produit est couvert par un ou plus brevets, applications publiées et/ou brevets en cours. Milliken Contract se réserve le droit de changer ou modifier les données techniques. Il est possible que la moquette diffère légèrement des échantillons présentés.

DATENBLATT

Konstruktion
Getuftete Schlingenware
Polfasermaterial
Nylon 6
Schmutzabweisende Ausrüstung
StainSmart®
Poleinsatzgewicht
420 g/m²
Teilung
40/10 cm
Stiche
56/10 cm
Noppenzahl
220 640/m²
Polschichtdicke
3,0 mm
Standard-Rückenmaterial
Comfort Lite Der Polsterrücken enthält 90% recyceltes Polyurethan Auf Wunsch mit TractionBack®
Gesamtdicke
8,9 mm
Abmessung Fliese
500 x 500 mm
Gesamtgewicht
3 700 g/m²
Fliesen/Karton
22 (5,5m²)

BAUPHYSIKALISCHE EIGENSCHAFTEN

Brennverhalten (und Qualmklasse EN13501:1-2002)
Klasse Bfl – s1
Brennverhalten (Radiant Panel ASTM-E-648)
Klasse 1
Brennverhalten (Hot metal nut BS4790)
Geringer Verkohlungsradius
Klassifikation (EN1307)
Klasse 33 Extrem
Rollenstühle (DIN 54324)
bestanden (IR≥ 2.4)
Statische Ladung (ISO 6356)
≤ 2,0 KV, Permanent leitfähige Faser
Trittschallverbesserungsmaß (ISO 10140-3)
30 dB
Schallabsorptionsgrad (ISO 354)
0,3 Klasse D
Alpha-s Werte
125Hz 0,02, 250Hz 0,04, 500Hz 0,51, 1000Hz 0,23, 2000Hz 0,30, 4000Hz 0,38

UMWELTEIGENSCHAFTEN

Das Gesamtgewicht enthält 61% recyceltes Material
Material hergestellt und zertifiziert nach ISO 14001 unter Nutzung alternativer Energien
Zertifizierung GuT & CRI Green Label plus für geprüfte Innenraum-Luftqualität
EPD überprüft
BRE Zertifizierung

GARANTIEN

12 Jahre auf Verschleiß
Lebenslange Antistatik
Latenter Mangel

Design Copyright – Milliken & Company.

Diese Polsterrückenteppichfliesen werden durch ein oder mehrere Patente durch veröffentlichte Anwendung oder durch angemeldete Patente geschützt. Spezifikationen unterliegen normalen Fertigungstoleranzen und können ohne vorherige Ankündigung geändert werden. Kopien der tatsächlichen Testergebnisse sind auf Anfrage erhältlich.

ESPECIFICACIONES TÉCNICAS

Modelo
Moqueta modular de bucle nivelado
Fibra
Nylon 6
Productos para el tratamiento de la suciedad
StainSmart®
Peso final de la cara superior de la moqueta
420 g/m²
Galga
40/10 cm
Hileras
56/10 cm
Densidad del bucle
220 640/m²
Altura final de la cara superior de la moqueta
3,0 mm
Base estándar
Base almohadillada Comfort Lite® con un 90% de poliuretano de celda abierta reciclado. Disponible con revestimiento TractionBack® a solicitud del cliente
Grosor total aproximado de cada loseta
8,9 mm
Tamaño de cada loseta
500 x 500 mm
Peso total aproximado de cada loseta
3 700 g/m²
Losetas por caja
22 (5,5m²)

RENDIMIENTO

Inflamabilidad (Euroclasificación EN13501:1-2002)
Clase Bfl – s1
Inflamabilidad (Panel radiante ASTM-E-648)
Clase 1
Inflamabilidad (Hot metal nut BS4790)
Pequeño radio de quema
Clasificación de uso (EN1307)
Clase 33 Uso comercial intenso
Resistencia a sillas con ruedas (EN985)
A - uso continuo (r≥ 2.4)
Electricidad estática (ISO 6356)
≤ 2,0 KV, Fibra conductora permanente
Ruido de impacto (ISO 10140-3)
30 dB
Absorción del sonido (ISO 354)
0,3 Clase D
Valores Alfa S
125Hz 0,02, 250Hz 0,04, 500Hz 0,51, 1000Hz 0,23, 2000Hz 0,30, 4000Hz 0,38

INFORMACIÓN MEDIOAMBIENTAL

El 61% del peso total del producto está compuesto por material reciclado
Producto fabricado en una ubicación con certificado ISO14001 utilizando fuentes de energía renovable
Certificaciones GuT y CRI Green Label Plus sobre la calidad del aire en espacios interiores
Declaración ambiental de producto verificada
Certificación BRE

GARANTÍAS

12 años de garantía frente al desgaste
Garantía de por vida de antiestaticidad
Garantía por defectos latentes

Copyright del diseño – Milliken & Company.

Esta moqueta con base almohadillada está protegida por una o más patentes, ya aplicadas o, en su caso, pendientes de concesión. Las especificaciones están sujetas al proceso habitual de fabricación, y pueden variar sin previo aviso. Están a disposición del cliente las copias de los resultados de las pruebas realizadas a nuestras moquetas.

LIGHT REFLECTANCE

Area

Reference	LRV (Y) Value
IAR250 Anchor	16.3
IAR33-102 Clementine	7.0
IAR103-62 Foliage	18.5
IAR132-172 Lido	18.1
IAR245-264 Midnight	6.7
IAR79-174 Smoke	8.8
IAR27-13 Soot	8.1
IAR94-212 Sorrel	11.9
IAR171-139 Stucco	18.7
IAR165-144 Vellum	27.2

Move

Reference	LRV (Y) Value
IMV250 Anchor	25.8
IMV33-102 Clementine	6.4
IMV103-62 Foliage	17.1
IMV132-172 Lido	22.3
IMV245-264 Midnight	6.4
IMV79-174 Smoke	5.6
IMV27-13 Soot	5.1
IMV94-212 Sorrel	11.9
IMV171-139 Stucco	25.8
IMV165-144 Vellum	18.4

LA RÉFLEXION LUMINEUSE / LICHTREFLEXIONSWERTE / REFLEXIÓN DE LA LUZ

SERVICE

10 Quick Ship 10 Day Service

Colours indicated with this symbol are included in the 10 Day Service programme—up to 1000 square metres per colour, available for despatch within 10 working days of order placement.

Les coloris indiqués par ce symbole sont inclus dans le service d'envoi rapide 10 jours—jusqu'à 1000 m² par coloris, prêt à l'envoi sous 10 jours à compter de votre commande.

Die Farben mit diesem Symbol sind Bestandteil des 10-Tage-Services – bis zu 1000 Quadratmeter pro Farbe können innerhalb von 10 Werktagen ab Bestelleingang versendet werden.

Los colores indicados con este símbolo se incluyen en el programa de envío en 10 días—hasta 1.000 m² por color—, y están disponibles para ser enviados en 10 días laborables desde que se realice el pedido.

18
DOP-0338-100402
EN 14041:2004

**INSTALLATION
INSTALLATION
INSTALLATION
INSTALACIÓN**

Monolithic
Monolithique
Monolithisch
Monolítico

GREEN LABEL PLUS
GUT
GREEN LABEL PLUS

Quick Ship offer subject to change without notice. See www.milliken地毯.com for latest offer.

L'offre de service d'envoi rapide peut être modifiée sans préavis. Consultez le site www.milliken地毯.com pour découvrir les dernières offres.

Änderungen im Schnellversandangebot vorbehalten. Informieren Sie sich auf www.milliken地毯.com über unser aktuelles Angebot.

Nuestra oferta de Envío Rápido está sujeta a cambios sin previo aviso. Para ver la oferta actualizada, visite www.milliken地毯.com.

CUSTOMER SERVICE

SERVICE CLIENT / KUNDENSERVICE-
CENTER / SERVICIO AL CLIENTE

UK

T. +44 (0)1942 612 777
E. carpetenquiries@milliken.com

FRANCE

T. 08 05 54 27 77
E. demandesmoquettes@milliken.com

DEUTSCHLAND

T. 0800 7243794
E. verkauf@milliken.com

ESPAÑA

T. +44 (0)1942 612 777
E. informaciondemoqueta@milliken.com

SHOWROOMS**LONDON**

T. +44 (0)20 7336 7290

5 Berry Street,
Clerkenwell,
London EC1V 0AA

PARIS

T. +33 (0)1 40 98 06 99

40 Rue Des Mathurins,
75008 Paris

EUROPEAN HEAD OFFICE

SIÈGE EUROPÉEN / EUROPAZENTRALE /
SEDE CORPORATIVA EUROPA

T. +44 (0)1942 826 073

Beech Hill Plant,
Gidlow Lane,
Wigan WN6 8RN

Cover Image

People on Street, Orbon Alija,
Getty Images

Version 2 /

Issued May 2019 /
Publiée Mai 2019 /
Ausgabe Mai 2019 /
Expedida mayo 2019

www.millikencarpet.com

Milliken™