



## FINE DETAIL

Metallic Joinery / Stitchwork

Milliken™





## INSPIRED. INSPIRING.

Artistic embroidery and jewelled outlines combine with functional stitching and metallic expressions to create precious pieces with a decorative and handcrafted emphasis.



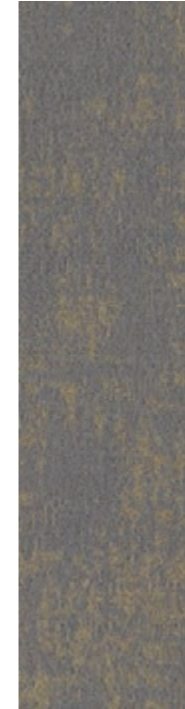




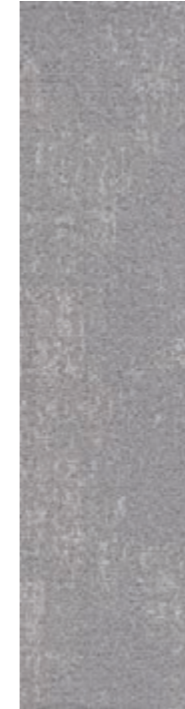




MJY105-46 Spindle



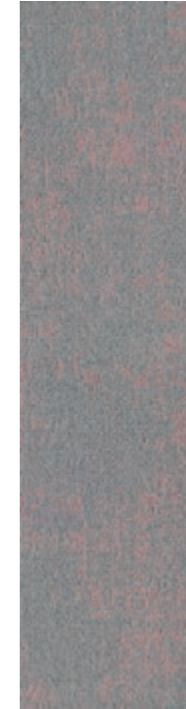
MJY105-173  
Spun Gold



MJY144-108  
Silver Twist



MJY144-173  
Thimble



MJY104-106  
Pinking Shears



MJY144-73  
Applique



MJY144-106  
Polished Grey



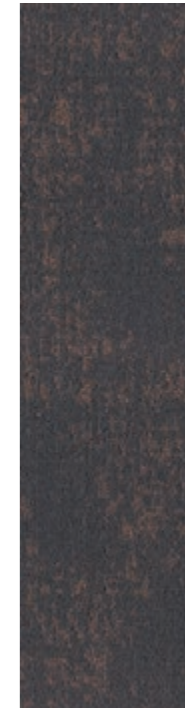
MJY144-119  
Enamelled



MJY105-46  
Spindle



MJY144-174  
Trim



MJY98-46  
Burnished Copper

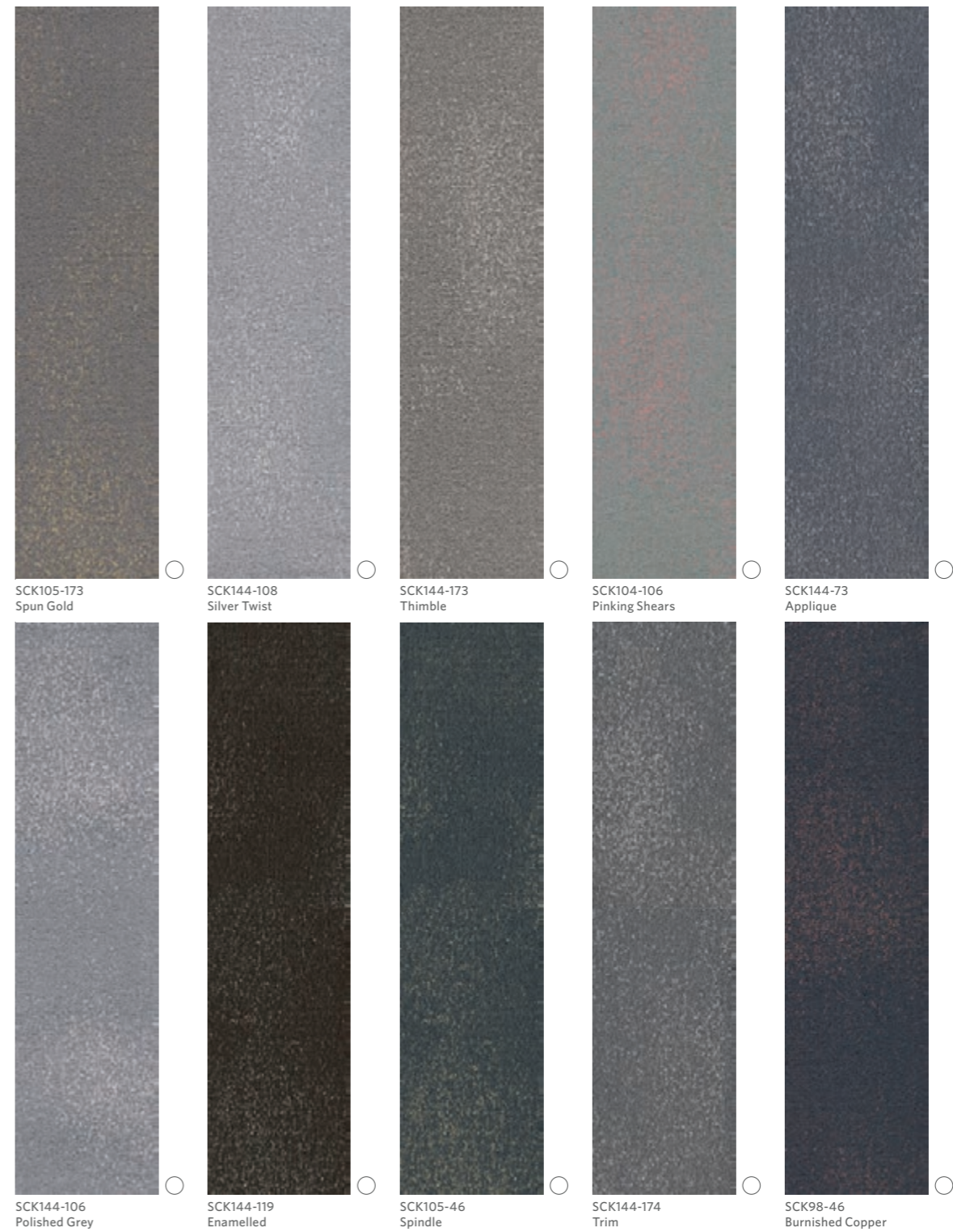


For service details see page 27  
 Pour connaître les détails du service,  
 allez à la page 27  
 Unsere Service Information finden  
 Sie auf Seite 27  
 Para detalles sobre nuestras opciones de servicio,  
 vea la página 27









SCK105-173  
Spun Gold

SCK144-108  
Silver Twist

SCK144-173  
Thimble

SCK104-106  
Pinking Shears

SCK144-73  
Applique

SCK144-106  
Polished Grey

SCK144-119  
Enamelled

SCK105-46  
Spindle

SCK144-174  
Trim

SCK98-46  
Burnished Copper



For service details see page 27  
 Pour connaître les détails du service,  
 allez à la page 27  
 Unsere Service Information finden  
 Sie auf Seite 27  
 Para detalles sobre nuestras opciones de servicio,  
 vea la página 27











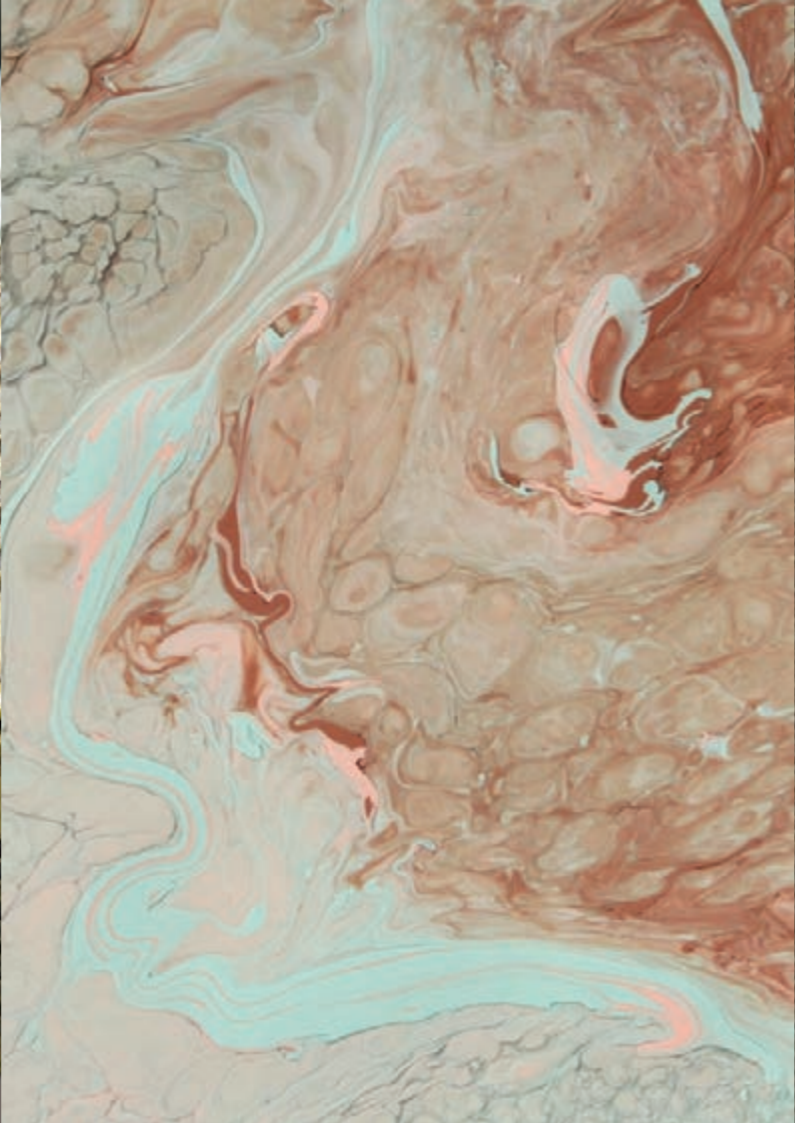
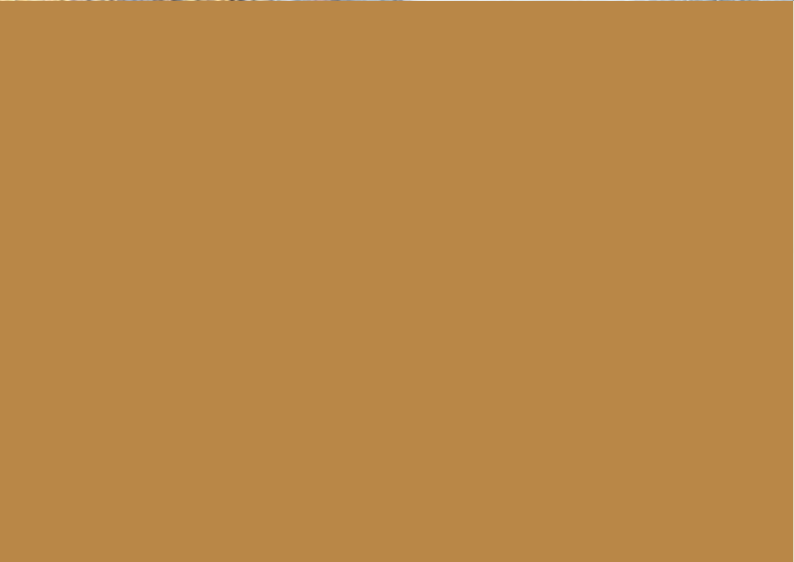
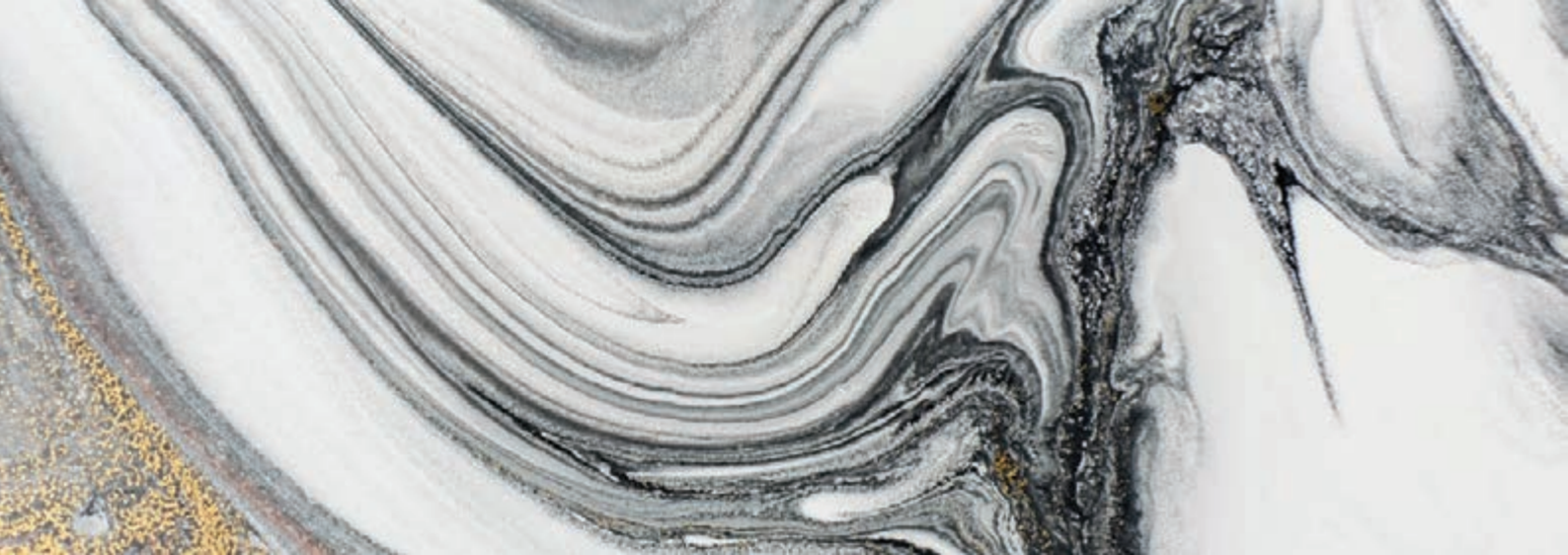


MJY144-108 Silver Twist



MJY144-108 Silver Twist





SCK105-173 Spun Gold / SCK144-173 Thimble







## FIBRE

Fine Detail is produced using high-performance ECONYL® yarn with

# 100% REGENERATED NYLON

# ECONYL®

REGENERATED NYLON

### FIBRE

Fine Detail est produite à l'aide de fils de ECONYL® haute performance avec 100% de nylon régénérée.

### FIBRE

Unsere Kollektion „Fine Detail“ wird unter Verwendung von High-Performance-ECONYL®-Garn aus 100% regeneriertem NYLON hergestellt.

### FIBRA

Fine Detail se fabrica utilizando hilo ECONYL® de alto rendimiento con un 100% de nylon regenerado.

## STRENGTH

Offering the same strength and lifecycle as fibre crafted from virgin polymer, ECONYL® fibre is made from a minimum of **50% pre-consumer and 50% post-consumer content** reducing resource consumption and waste.

### SOLIDITÉ

Offrant la même solidité et la même longévité qu'avec un polymère vierge. Utilisation de 50% de produit pré-consommation et 50% de produit post-consommation réduit la consommation de ressource et la production de déchets.

### FESTIGKEIT

Die gleiche Festigkeit und Lebensdauer erreichen ECONYL® Fasern, wie eine aus reinem Polymer gefertigt Faser. Dabei werden ECONYL® Fasern mit je 50% Pre-consumer und 50% Post-Consumer Anteil gefertigt. Dies schont den Ressourcenverbrauch und reduziert den Abfall.

### RESISTENCIA

Ofreciendo la misma resistencia y ciclo de vida que la fibra fabricada a mano con polímero virgen, la fibra ECONYL® se fabrica con un mínimo de un 50% de contenido pre-consumidor y un 50% de contenido post-consumidor, reduciendo el consumo de recursos y los residuos.

## BACKING

Fine Detail planks feature **90% recycled content cushion backing.**

To further reduce their environmental impact, Fine Detail can be supplied with TractionBack® for adhesive free installation. Eliminating the need for adhesives, TractionBack® improves indoor air quality and reduces materials usage.

### DOSSIER

Le dossier des lames de Fine Detail contient 90% de produit recyclé. Afin de réduire davantage son impact environnemental, Fine Detail peut être fourni avec le système TractionBack® qui améliore la qualité de l'air intérieur et réduit l'utilisation de matériaux.

### POLSTERRÜCKEN

Fine Detail Planks verfügen über ein Polsterrücken aus 90% recyceltem Material. Zur weiteren Reduzierung der Umweltbelastung kann Fine Detail mit TractionBack® Haftbeschichtung geliefert werden. Die Nutzung von TractionBack® macht die Verwendung von Klebstoffen unnötig, die Raumluftqualität wird verbessert und der Materialeinsatz reduziert.

### REVESTIMIENTO

Las lamas de moqueta de Fine Detail presentan un revestimiento almohadillado con un 90% de contenido reciclado. Para reducir todavía más su impacto sobre el medio ambiente, Fine Detail se puede adquirir con TractionBack® para una instalación sin adhesivos. Eliminando la necesidad de utilizar adhesivo, TractionBack® mejora la calidad del aire en espacios interiores y reduce el uso de materiales.

## TOTAL RECYCLED CONTENT

Fine Detail features up to 26% recycled content including up to 7% post consumer content.

### LE TOTAL DE PRODUIT RECYCLÉ

<68% Pré-consommation, 7% post consommation de matériaux recyclés sur le poids total du produit.

### GESAMT RECYKLINGANTEIL

Das Gesamtgewicht enthält 68% Pre-Consumer Recyclingmaterial und zusätzlich 7% Post-Consumer Recyclingmaterial.

### CONTENIDO RECICLADO TOTAL

68% de contenido reciclado preconsumidor y 7% de contenido reciclado post-consumidor sobre el peso total del producto.

## CERTIFICATION

With Fine Detail, you have the security of the following third party certifications:

- **Fine Detail is produced in an ISO14001 certified facility in Wigan, UK using ethically sourced and wherever possible, locally produced, materials.**
- **CRI Green Label Plus**
- **EPD verified**
- **Contributes to WELL points**

Fine Detail with regenerated content fibre and TractionBack® is eligible for LEED® points.

### CERTIFICATION

Avec Fine Detail que vous avez la sécurité de plusieurs certifications:

- **Fine Detail est fabriqué à Wigan, au Royaume-Uni, dans une usine certifiée ISO14001, avec des matériaux dont la traçabilité est attestée et, autant que possible, produits localement**
- **CRI Green Label Plus**
- **EPD certifié**
- **Contribue aux points WELL**

Fine Detail avec le nylon régénéré et le TractionBack® est éligible pour les points LEED®.

### ZERTIFIZIERUNG

Mit Fine Detail haben Sie die Sicherheit der folgenden Zertifizierungen:

- **Fine Detail wird in einer ISO14001 zertifizierten Produktionsanlage in Wigan, England hergestellt, wobei ethisch unbedenkliche und - wenn immer möglich - lokale Materialien verwendet werden**
- **CRI Green Label Plus**
- **EPD überprüft**
- **Trägt zu WELL-Punkten bei**

Fine Detail mit regeneriertem NYLON und TractionBack® ist für LEED® Punkte geeignet.

### CERTIFICACIÓN

Con Fine Detail, puede acceder con seguridad a las siguientes certificaciones otorgadas por entidades independientes:

- **Fine Detail se produce en la fábrica de Wigan, Reino Unido, certificada con ISO14001, utilizando materiales de procedencia segura y ética y, en la medida de lo posible, producidos localmente**
- **CRI Green Label Plus**
- **Clasificado por EPD**
- **Contribuye a los puntos WELL**

Fine Detail, con fibra cuyo contenido es regenerado, y con el revestimiento TractionBack®, puede conseguir puntos LEED®.

## RE-USE

Responsible end of life re-use is assured with the option to return your used Fine Detail carpet through Milliken's Re-Vision closed loop recycling programme.

### RÉUTILISATION

La réutilisation est assurée par la possibilité de retourner votre moquette Fine Detail à travers le programme de reprise moquette Re-Vision de Milliken.

### WIEDERVERWERTUNG

Das Milliken Re-Vision Rücknahme-Programm stellt sicher, dass die zurückgenommenen Fine Detail Teppichmodule so umweltschonend und sozial verantwortlich wie möglich gehandhabt wird.

### REUTILIZACIÓN

Aseguramos una reutilización responsable de las losetas Fine Detail al final de su vida útil a través del programa de devolución de la moqueta "Re-Vision closed loop recycling".



## SPECIFICATIONS

### SPECIFICATION

**Construction**  
Tufted, Textured Loop Pile

**Face Fibre**  
ECONYL® Solution Dyed 100% recycled Nylon 6  
Inherent stain resistant fibre

**Soil Release**  
StainSmart® (on light colours LRV >20)

**Finished Face Weight**  
545 - 580 g/m<sup>2</sup>

**Gauge**  
47,2/10 cm

**Rows**  
44/10 cm

**Tuft Density**  
207 680/m<sup>2</sup>

**Finished Pile Height**  
3,6 mm

**Standard Backing**  
Comfort Lite 90% recycled open cell polyurethane cushion backing  
Available with TractionBack® on request

**Nominal Total Thickness**  
9,3 mm

**Plank Size**  
250 x 1000 mm

**Nominal Total Weight**  
4 100 g/m<sup>2</sup>

**Planks per Box**  
10 (2,5m<sup>2</sup>)

### PERFORMANCE

**Flammability (Euroclassification EN13501:1-2002)**  
Class Bfl - s1

**Flammability (Radiant Panel ASTM-E-648)**  
Class 1

**Flammability (Hot metal nut BS4790)**  
Low radius of Char

**Use Classification (EN1307)**  
Class 33 Heavy Commercial Use

**Castor Chair (BS EN 985:2001)**  
Class A - Intensive use (r value ≥ 2.4)

**Static Electricity (ISO 6356)**  
≤ 2,0 KV, Permanent Conductive Fibre

**Impact Sound (ISO 10140-3)**  
33 dB

**Sound absorption (ISO 354)**  
0,3 (H) Classe D

**Alpha s values**  
125Hz 0,00, 250Hz 0,05, 500Hz 0,30,  
1000Hz 0,25, 2000Hz 0,30, 4000Hz 0,35

### ENVIRONMENTAL

68% recycled content by total product weight including up to 7% post consumer content  
Manufactured in ISO14001 certified location using renewable sources  
GuT & CRI Green Label Plus certified for indoor air quality  
EPD verified

### GUARANTEES

12 year wear guarantee  
Lifetime Antistatic guarantee  
Latent Defects guarantee

**Design Copyright - Milliken & Company.**  
This cushion-back carpet tile product is covered by one or more patents, published applications and/or patents pending. Specifications are subject to normal manufacturing tolerances and may be changed without prior notice. Copies of actual test results are available upon request.

## FINE DETAIL

### Metallic Joinery / Stitchwork

### SPÉCIFICATION

**Construction**  
Tuftée bouclé texturée

**Fibre**  
Nylon 6 ECONYL® Teintes masse composé à 100% de nylon recyclé  
Fibre avec résistance aux taches intrinsèque

**Anti-Salissure**  
StainSmart® (sur les couleurs claires LRV > 20)

**Poids de fibre**  
545 - 580 g/m<sup>2</sup>

**Jauge**  
47,2/10 cm

**Nombre de points**  
44/10 cm

**Densité du tuft**  
207 680/m<sup>2</sup>

**Hauteur du Velours**  
3,6 mm

**Dossier Standard**  
Comfort Lite mousse polyuréthane à cellule ouverte  
dossier 90% recyclé  
Disponible avec TractionBack® sur demande

**Epaisseur totale**  
9,3 mm

**Dimension des planks**  
250 x 1000 mm

**Poids total**  
4 100 g/m<sup>2</sup>

**Nombre de planks par Carton**  
10 (2,5m<sup>2</sup>)

### PERFORMANCE

**Classement feu (Euro classification EN13501:1-2002)**  
Classe Bfl - s1

**Classement feu (Panneau Rayonnant ASTM E648)**  
Classe 1

**Classement feu (Ecrou en métal chaud BS4790)**  
Faible rayon de carbone

**Utilisation (EN1307)**  
Classe 33 pour usage commercial intensif

**Chaise à roulettes (EN985)**  
A - Convient pour un usage normal (r ≥ 2.4)

**Velours Antistatique (ISO 6356)**  
≤ 2,0 KV fibres à transmission permanente

**Isolation des bruits d'impacts (ISO 10140-3)**  
33 dB

**Absorption des bruits aériens (ISO 354)**  
0,3 (H) Classe D

**Valeurs alpha S**  
125Hz 0,00, 250Hz 0,05, 500Hz 0,30,  
1000Hz 0,25, 2000Hz 0,30, 4000Hz 0,35

### ENVIRONMENTAL

68% du poids total du produit provient de matériaux recyclés y compris jusqu'à 7% de contenu post consommation  
Fabriqué avec de l'énergie renouvelable  
Certifié GuT & CRI Green Label Plus  
EPD certifié

### GARANTIES

12 ans contre usage  
Antistatique permanent  
Vices cachés

**Design Copyright - Milliken & Company.**  
Ce système intégral de dossier en mousse appliqué à ce produit est couvert par un ou plus brevets, applications publiées et/ou brevets en cours. Milliken Contract se réserve le droit de changer ou modifier les données techniques. Il est possible que la moquette diffère légèrement des échantillons présentés.

### DATENBLATT

**Konstruktion**  
Getuftete, texturierte Schlingenware

**Polfasermaterial**  
ECONYL® Solution Dyed Nylon 6 aus 100% recycelter Faser Schmutzabweisende Faser

**Schmutzabweisende Ausrüstung**  
StainSmart® (Bei hellen Farben LRV > 20)

**Poleinsatzgewicht**  
545 - 580 g/m<sup>2</sup>

**Teilung**  
47,2/10 cm

**Stiche**  
44/10 cm

**Noppenzahl**  
207 680/m<sup>2</sup>

**Polschichtdicke**  
3,6 mm

**Standard-Rückenmaterial**  
Comfort Lite 90% recycelter Polyurethan-Polsterrücken. Auf Wunsch mit TractionBack®

**Gesamtdicke**  
9,3 mm

**Abmessung Planke**  
250 x 1000 mm

**Gesamtgewicht**  
4 100 g/m<sup>2</sup>

**Planken/Karton**  
10 (2,5m<sup>2</sup>)

### BAUPHYSIKALISCHE EIGENSCHAFTEN

**Brennverhalten (und Qualmklasse EN13501:1-2002)**  
Klasse Bfl - s1

**Brennverhalten (Radiant Panel ASTM-E-648)**  
Klasse 1

**Brennverhalten (Hot metal nut BS4790)**  
Geringer Verkohlungsradius

**Klassifikation (EN1307)**  
Klasse 33 Extrem

**Rollenstühle (DIN 54324)**  
bestanden (IR ≈ 2.4)

**Statische Ladung (ISO 6356)**  
≤ 2,0 KV, Permanent leitfähige Faser

**Trittschallverbesserungsmaß (ISO 10140-3)**  
33 dB

**Schallabsorptionsgrad (ISO 354)**  
0,3 (H) Klasse D

**Alpha-s Werte**  
125Hz 0,00, 250Hz 0,05, 500Hz 0,30,  
1000Hz 0,25, 2000Hz 0,30, 4000Hz 0,35

### UMWELTEIGENSCHAFTEN

Das Gesamtgewicht enthält 68% recyceltes Material einschließlich bis zu 7% Post-Consumer Recyclingmaterial  
Material hergestellt und zertifiziert nach ISO 14001 unter Nutzung alternativer Energien  
Zertifizierung GuT & CRI Green Label plus für geprüfte Innenraum-Luftqualität  
EPD überprüft

### GARANTIEN

12 Jahre auf Verschleiß  
Lebenslange Antistatik  
Latenter Mangel

**Design Copyright - Milliken & Company.**  
Diese Polsterrücken-Teppichfliesen werden durch ein oder mehrere Patente durch veröffentlichte Anwendung oder durch angemeldete Patente geschützt. Spezifikationen unterliegen normalen Fertigungstoleranzen und können ohne vorherige Ankündigung geändert werden. Kopien der tatsächlichen Testergebnisse sind auf Anfrage erhältlich.

### ESPECIFICACIONES TÉCNICAS

**Modelo**  
Moqueta modular de bucle con textura

**Fibra**  
Nylon 6 ECONYL® 100% teñido en masa reciclado  
Fibra inherente resistente a las manchas

**Productos para el tratamiento de la suciedad**  
StainSmart® (En colores claros LRV > 20)

**Peso final de la cara superior de la moqueta**  
545 - 580 g/m<sup>2</sup>

**Galga**  
47,2/10 cm

**Hileras**  
44/10 cm

**Densidad del bucle**  
207 680/m<sup>2</sup>

**Altura final de la cara superior de la moqueta**  
3,6 mm

**Base estándar**  
Base almohadillada Comfort Lite con un 90% de poliuretano de celda abierta reciclado. Disponible con revestimiento TractionBack® a solicitud del cliente

**Grosor total aproximado de cada loseta**  
9,3 mm

**Tamaño de la plank**  
250 x 1000 mm

**Peso total aproximado de cada loseta**  
4 100 g/m<sup>2</sup>

**Planks por caja**  
10 (2,5m<sup>2</sup>)

### RENDIMIENTO

**Inflamabilidad (Euroclasificación EN13501:1-2002)**  
Clase Bfl - s1

**Inflamabilidad (Panel radiante ASTM-E-648)**  
Clase 1

**Inflamabilidad (Hot metal nut BS4790)**  
Pequeño radio de quema

**Clasificación de uso (EN1307)**  
Clase 33 Uso comercial intenso

**Resistencia a sillas con ruedas (EN985)**  
A - uso continuo (r ≈ 2.4)

**Electricidad estática (ISO 6356)**  
≤ 2,0 KV, Fibra conductora permanente

**Ruido de impacto (ISO 10140-3)**  
33 dB

**Absorción del sonido (ISO 354)**  
0,3 (H) Clase D

**Valores Alfa S**  
125Hz 0,00, 250Hz 0,05, 500Hz 0,30,  
1000Hz 0,25, 2000Hz 0,30, 4000Hz 0,35

### INFORMACIÓN MEDIOAMBIENTAL

El 68% del peso total del producto está compuesto por material reciclado incluyendo hasta un 7% de contenido post-consumidor  
Producto fabricado en una ubicación con certificado ISO14001 utilizando fuentes de energía renovable  
Certificaciones GuT y CRI Green Label Plus sobre la calidad del aire en espacios interiores  
Declaración ambiental de producto verificada

### GARANTÍAS

12 años de garantía frente al desgaste  
Garantía de por vida de antiestaticidad  
Garantía por defectos latentes

**Copyright del diseño - Milliken & Company.**  
Esta moqueta con base almohadillada está protegida por una o más patentes, ya aplicadas o, en su caso, pendientes de concesión. Las especificaciones están sujetas al proceso habitual de fabricación, y pueden variar sin previo aviso. Están a disposición del cliente las copias de los resultados de las pruebas realizadas a nuestras moquetas.

## LIGHT REFLECTANCE

### Metallic Joinery

Reference	LRV (Y) Value
MJY144-73 Applique	11.4
MJY98-46 Burnished Copper	8.0
MJY144-119 Enamelled	9.6
MJY104-106 Pinking Shears	14.2
MJY144-106 Polished Grey	17.9
MJY144-108 Silver Twist	16.4
MJY105-46 Spindle	10.6
MJY105-173 Spun Gold	16.4
MJY144-173 Thimble	18.5
MJY144-174 Trim	11.4

### Stitchwork

Reference	LRV (Y) Value
SCK144-73 Applique	11.4
SCK98-46 Burnished Copper	8.1
SCK144-119 Enamelled	7.0
SCK104-106 Pinking Shears	14.7
SCK144-106 Polished Grey	16.2
SCK144-108 Silver Twist	19.0
SCK105-46 Spindle	9.3
SCK105-173 Spun Gold	23.8
SCK144-173 Thimble	16.6
SCK144-174 Trim	11.0

LA RÉFLEXION LUMINEUSE  
LICHTREFLEXIONSWERTE  
REFLEXIÓN DE LA LUZ

**PLANK INSTALLATION**  
**PLANKS INSTALLATION**  
**PLANKE INSTALLATION**  
**INSTALACIÓN DE PLANKS**

Ashlar Random  
Coupe de Pierre aléatoire  
Wilder Verband  
Efecto ladrillo de colocación aleatoria

Herringbone  
Chevrons  
Fischgrät  
Formato espiga  
Herringbone





## SERVICE



### Basic Service

#### Basic Service

Colours indicated with this symbol are not included in the Quick Ship programme. Lead times for collections offered on our Basic Service programme will vary and clients are advised to contact Milliken Customer Service with design, colour and quantity requirements for a lead time quotation. 20 square metres minimum order quantity.

#### Service de base

Les coloris indiqués par ce symbole comportent des délais de livraison variables et ne sont pas inclus dans le service d'envoi rapide. Contactez le service clients en indiquant le design, le coloris et la quantité désirée pour connaître le délai de livraison. Commande minimum : 20 m<sup>2</sup>.

#### Standard - Service

Die Farben mit diesem Symbol sind kein Bestandteil des Quick-Ship-Services. Lieferzeiten von Kollektionen mit Basic-Service variieren. Wir bitten Sie daher, sich bei Lieferzeitanfragen an den Milliken-Kundenservice zu wenden und dabei Design-, Farb- und Mengenwünsche bereitzuhalten. Mindestbestellmenge: 20 Quadratmeter.

#### Servicio básico

Los colores indicados con este símbolo no están incluidos en el programa Quick Ship de envío rápido. Los plazos de envío para las distintas colecciones que se ofrecen en el programa de Servicio Básico varían, por lo que se recomienda a los clientes que se pongan en contacto con nuestro departamento de Atención al Cliente indicando el diseño, color y cantidad requeridos para poder recibir una estimación del plazo de entrega. El pedido mínimo es de 20 m<sup>2</sup>.

Milliken would like to thank Another Country, Carl Hansen & Son, and Minimal Lux for their furniture and lighting contribution.  
[anothercountry.com](http://anothercountry.com) / [carlhansen.com](http://carlhansen.com) / [minimalux.com](http://minimalux.com)



---

**CUSTOMER SERVICE**

SERVICE CLIENT / KUNDENSERVICE-  
CENTER / SERVICIO AL CLIENTE

**UK**

T. +44 (0)1942 612 777  
E. carpetenquiries@milliken.com

**FRANCE**

T. 08 05 54 27 77  
E. demandesmoquettes@milliken.com

**DEUTSCHLAND**

T. 0800 7243794  
E. verkauf@milliken.com

**ESPAÑA**

T. +44 (0)1942 612 777  
E. informaciondemoqueta@milliken.com

**SHOWROOMS****LONDON**

T. +44 (0)20 7336 7290

5 Berry Street,  
Clerkenwell,  
London EC1V 0AA

**PARIS**

T. +33 (0)1 40 98 06 99

40 Rue Des Mathurins,  
75008 Paris

**EUROPEAN HEAD OFFICE**

SIÈGE EUROPÉEN / EUROPAZENTRALE /  
SEDE CORPORATIVA EUROPA

T. +44 (0)1942 826 073

Beech Hill Plant,  
Gidlow Lane,  
Wigan WN6 8RN

---

**Cover Image**

Gilded on Teal 1 —  
Kerry Cottam, Senior Designer,  
Milliken

---

**Version 2 /**

Issued May 2019 /  
Publiée Mai 2019 /  
Ausgabe Mai 2019 /  
Expedida mayo 2019

[www.millikencarpet.com](http://www.millikencarpet.com)

Milliken™