



**COLOUR COMPOSITIONS**

Volumes I / II / III

*Milliken*<sup>TM</sup>





## INSPIRED. INSPIRING.

Harmonious and balanced or challenging and unexpected, an exploration of colour and form has begun.

Balancing a relationship of scale, shape, rhythm and pattern, a natural intuition is unlocked and expressed by each individual composition.



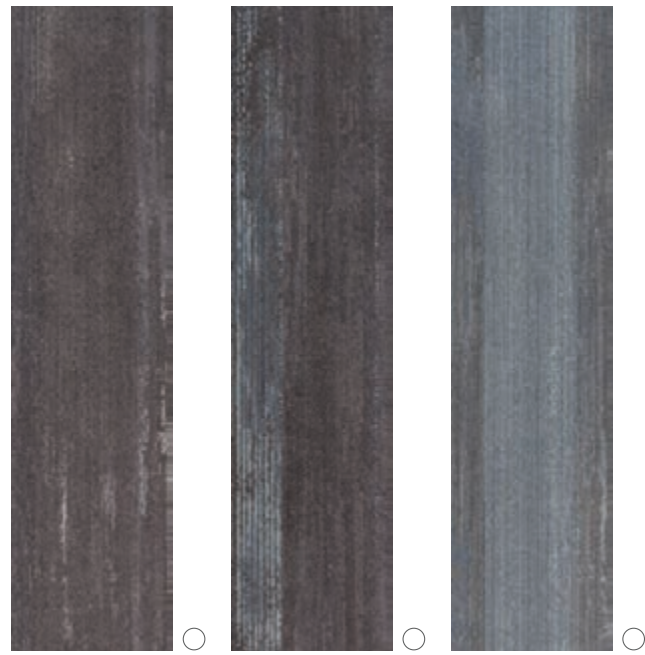




Left to right  
CMP120 Tracery  
CMP179/120 Tracery/Abstraction  
CMP169/179 Abstraction/Allover  
CMP169 Allover  
CMP169/179 Abstraction/Allover  
CMP179/120 Tracery/Abstraction

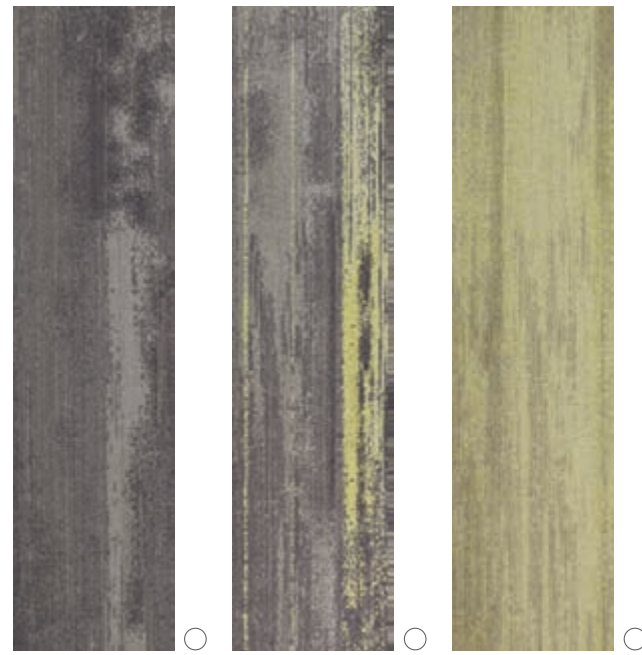


Academy—Overglaze



CMP118 Academy  
CMP158/118 Academy/Overglaze  
CMP158 Overglaze

Prima—Raku



CMP25 Prima  
CMP103/25 Prima/Raku  
CMP103 Raku

Bone—Once Firing



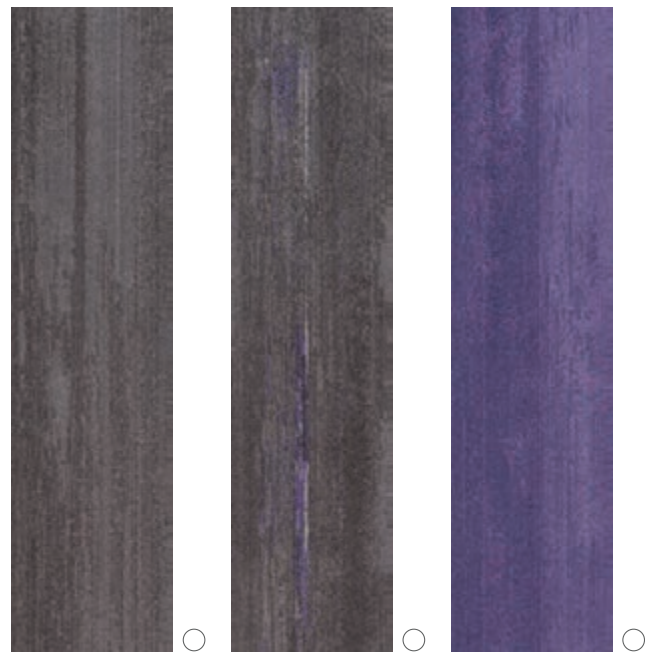
CMP145 Bone  
CMP107/145 Bone/Once Firing  
CMP107 Once Firing

Earthenware—White Crackle



CMP67 Earthenware  
CMP180/67 Earthenware/ White Crackle  
CMP180 White Crackle

Vista—Stipple



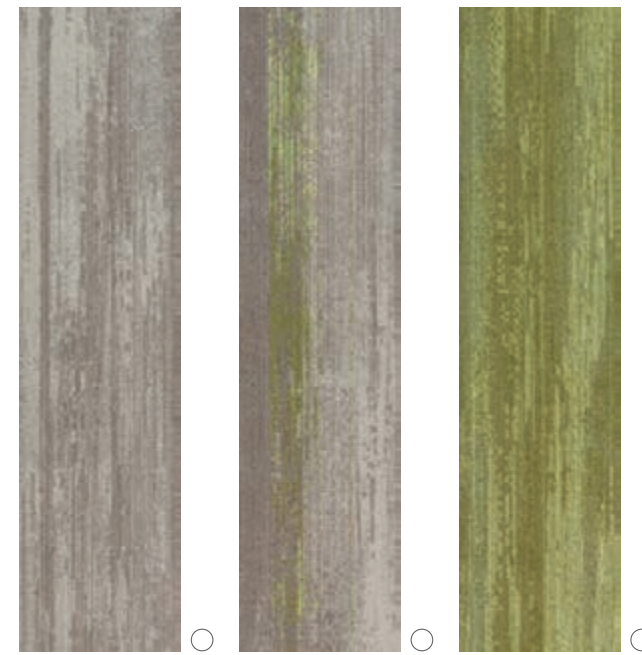
CMP174 Vista  
CMP38/174 Vista/Stipple  
CMP38 Stipple

Kiln Wash—Blend



CMP153 Kiln Wash  
CMP172/153 Kiln Wash/Blend  
CMP172 Blend

Slipware—Crayon



CMP173 Slipware  
CMP166/173 Slipware/Crayon  
CMP166 Crayon

Tracery—Abstraction



CMP120 Tracery  
CMP179/120 Tracery/Abstraction  
CMP179 Abstraction

○ For service details see page 37  
Pour connaître les détails du service,  
allez à la page 37  
Unsere Service Information finden  
Sie auf Seite 37  
Para detalles sobre nuestras opciones  
de servicio, vea la página 37

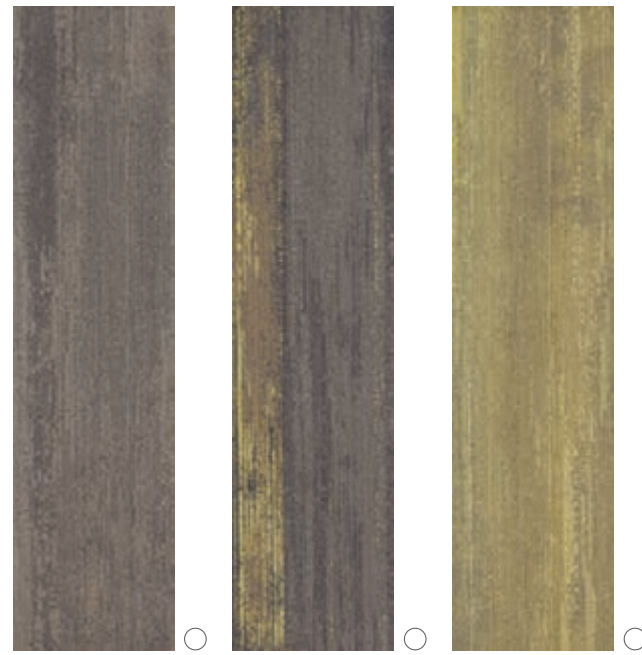


Abstraction—Allover



CMP179 Abstraction  
 CMP169/179 Abstraction/Allover  
 CMP169 Allover

Plaster—Gauze



CMP122 Plaster  
 CMP75/122 Plaster/Gauze  
 CMP75 Gauze

Coal—Carnation



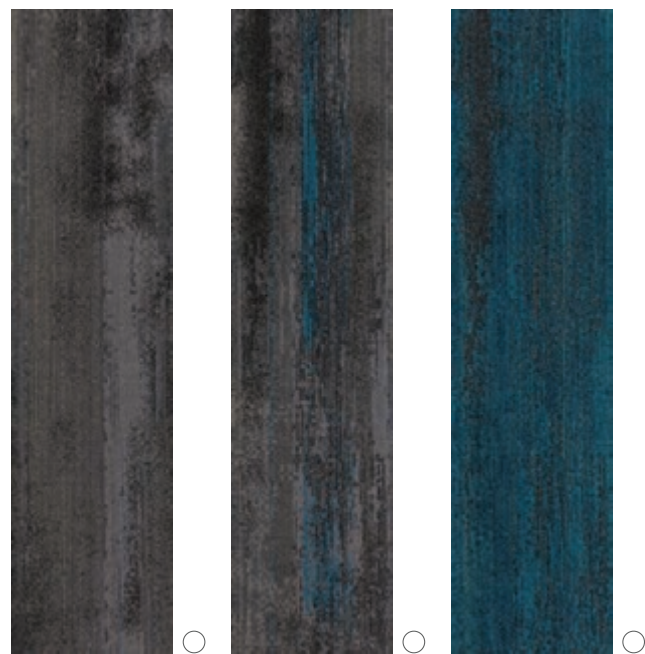
CMP27 Coal  
 CMP168/27 Coal/Carnation  
 CMP168 Carnation

Chamois—Limed



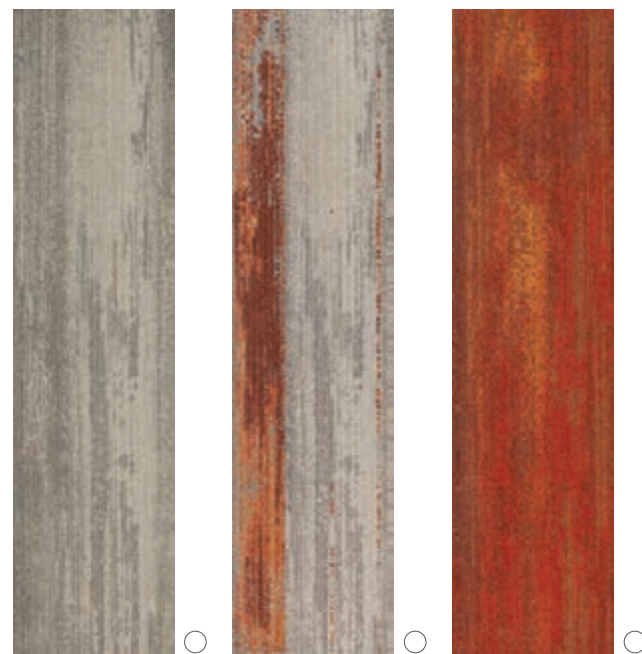
CMP165 Chamois  
 CMP106/165 Chamois/Limed  
 CMP106 Limed

Binder—Canon



CMP79 Binder  
 CMP125/79 Binder/Canon  
 CMP125 Canon

Celestial—Impasto



CMP171 Celestial  
 CMP33/171 Celestial/Impasto  
 CMP33 Impasto

Soft Clay—Ash Glaze



CMP5 Soft Clay  
 CMP144/5 Soft Clay/Ash Glaze  
 CMP144 Ash Glaze

Fresco—Collage



CMP154 Fresco  
 CMP19/154 Fresco/Collage  
 CMP19 Collage

○ For service details see page 37  
 Pour connaître les détails du service,  
 allez à la page 37  
 Unsere Service Information finden  
 Sie auf Seite 37  
 Para detalles sobre nuestras opciones  
 de servicio, vea la página 37

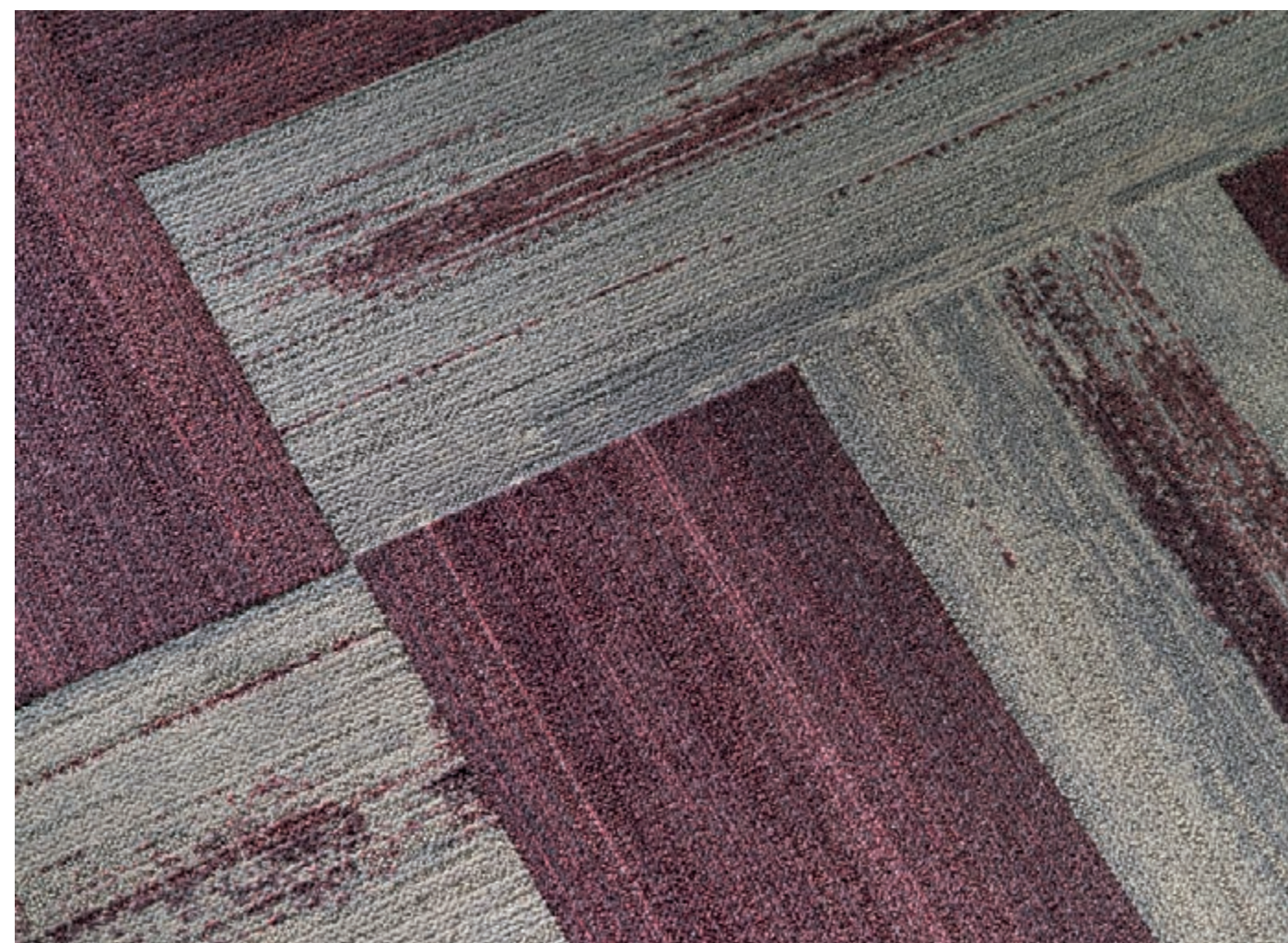








CMP120 Tracery  
CMP179/120 Tracery/Abstraction  
CMP179 Abstraction







CMP27 Coal  
CMP19/27 Coal/Collage  
CMP19 Collage







CMP27 Coal  
 CMP172/27 Coal/Blend  
 CMP166/27 Coal/Crayon  
 CMP19/27 Coal/Collage

Coal



CMP27  
 Coal

Coal / Accent Colour



CMP166/27  
 Coal/Crayon



CMP103/27  
 Coal/Raku



CMP33/27  
 Coal/Impasto



CMP19/27  
 Coal/Collage



CMP38/27  
 Coal/Stipple



CMP172/27  
 Coal/Blend



CMP169/27  
 Coal/Allover



CMP168/27  
 Coal/Carnation



For service details see page 37  
 Pour connaître les détails du service,  
 allez à la page 37  
 Unsere Service Information finden  
 Sie auf Seite 37  
 Para detalles sobre nuestras opciones  
 de servicio, vea la página 37



Celestial



CMP171  
Celestial

Celestial / Accent Colour



CMP166/171  
Celestial/Crayon



CMP103/171  
Celestial/Raku



CMP33/171  
Celestial/Impasto



CMP19/171  
Celestial/Collage



CMP38/171  
Celestial/Stipple



CMP172/171  
Celestial/Blend



CMP169/171  
Celestial/Allover



CMP168/171  
Celestial/Carnation

Chamois



CMP165  
Chamois

Chamois / Accent Colour



CMP166/165  
Chamois/Crayon



CMP103/165  
Chamois/Raku



CMP33/165  
Chamois/Impasto



CMP19/165  
Chamois/Collage



CMP38/165  
Chamois/Stipple



CMP172/165  
Chamois/Blend



CMP169/165  
Chamois/Allover

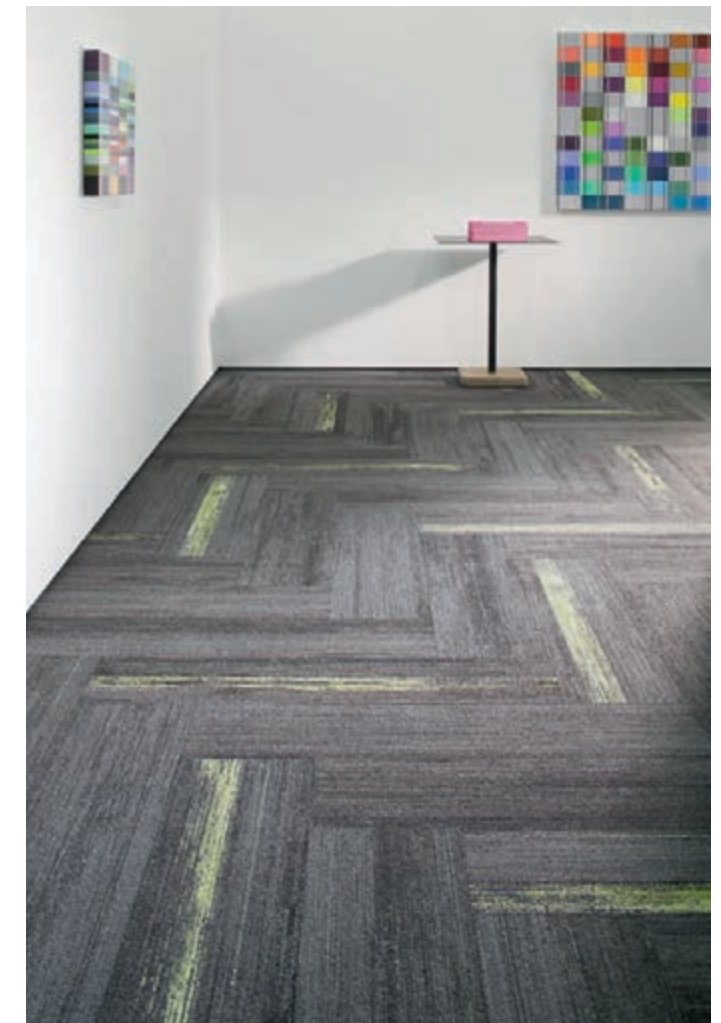


CMP168/165  
Chamois/Carnation



For service details see page 37  
 Pour connaître les détails du service,  
 allez à la page 37  
 Unsere Service Information finden  
 Sie auf Seite 37  
 Para detalles sobre nuestras opciones  
 de servicio, vea la página 37





CMP27 Coal  
CMP172/27 Coal/Blend  
CMP166/27 Coal/Crayon  
CMP19/27 Coal/Collage





Carpet shown, left to right  
CMP138 Parlour  
CMO138/152 Lament/Parlour Ombré  
CMP242 Eggshell  
CMP250 Opal  
CMP240 Seafoam





CMP236 Gossamer  
CMO236/152 Lament/Gossamer Ombré  
CMP152 Lament

Colour Palette



○ For service details see page 37  
 Pour connaître les détails du service,  
 allez à la page 37  
 Unsere Service Information finden  
 Sie auf Seite 37  
 Para detalles sobre nuestras opciones  
 de servicio, vea la página 37





CMP138 Parlour  
CMO138/6 Ashen/Parlour Ombré  
CMP6 Ashen

Ombré / Ashen



CMP6 Ashen



CMO157/6  
Ashen/China Ombré



CMO242/6  
Ashen/Eggshell Ombré



CMP33/165  
Chamois/Impasto



CMO111/6  
Ashen/Jonquil Ombré



CMO138/6  
Ashen/Parlour Ombré



CMO240/6  
Ashen/Seafoam Ombré



CMO149/6  
Ashen/Vintage Ombré

Colour Compositions allows you to experiment with different layouts, combining colours with tonal neutral and Ombré effects, whilst staying within a single colour family. Shown here are all the Ombré colour options available within the 'Ashen' colour family.

Avec sa riche palette de tons déclinés tout en profondeur, la libre expression de votre créativité devient illimitée en Colour Composition. Les combinaisons de pastels et d'effets ombrés proposent une profondeur de rendu étonnante, sur une base de couleurs aussi uniques qu'exclusives. Voici toutes les options de couleurs ombrées disponibles dans la famille de couleurs « Ashen ».

Mit Colour Compositions können Sie jetzt innerhalb einer Farbpalette mit verschiedenen Variationen experimentieren und Pastelltöne mit Farbbeffekten und Farbverläufen kombinieren. Hier sehen Sie alle Farbverlauf-Optionen der Farbfamilie Ashen.

Colour Compositions le permite experimentar con diferentes opciones, combinando pasteles con efectos de gradación tonal, siempre dentro de un mismo color. Aquí se muestran todas las opciones de gradación tonal disponibles dentro de la familia de color 'Ashen'.



For service details see page 37  
Pour connaître les détails du service,  
allez à la page 37  
Unsere Service Information finden  
Sie auf Seite 37  
Para detalles sobre nuestras opciones  
de servicio, vea la página 37





CMP250 Opal  
CMP240 Seafoam

Ombré / Opal



CMP250 Opal



CMO157/250  
Opal/China Ombré



CMO242/250  
Opal/Eggshell Ombré



CMO236/250  
Opal/Gossamer Ombré



CMO111/250  
Opal/Jonquil Ombré



CMO138/250  
Opal/Parlour Ombré



CMO240/250  
Opal/Seafoam Ombré



CMO149/250  
Opal/Vintage Ombré

Colour Compositions allows you to experiment with different layouts, combining colours with tonal neutral and Ombré effects, whilst staying within a single colour family. Shown here are all the Ombré colour options available within the 'Opal' colour family.

Avec sa riche palette de tons déclinés tout en profondeur, la libre expression de votre créativité devient illimitée en Colour Composition. Les combinaisons de pastels et d'effets ombrés proposent une profondeur de rendu étonnante, sur une base de couleurs aussi uniques qu'exclusives. Voici toutes les options de couleurs ombrées disponibles dans la famille de couleurs « Opal ».

Mit Colour Compositions können Sie jetzt innerhalb einer Farbpalette mit verschiedenen Variationen experimentieren und Pastelltöne mit Farbbeffekten und Farbverläufen kombinieren. Hier sehen Sie alle Farbverlauf-Optionen der Farbfamilie Opal.

Colour Compositions le permite experimentar con diferentes opciones, combinando pasteles con efectos de gradación tonal, siempre dentro de un mismo color. Aquí se muestran todas las opciones de gradación tonal disponibles dentro de la familia de color 'Opal'.



For service details see page 37  
Pour connaître les détails du service, allez à la page 37  
Unsere Service Information finden Sie auf Seite 37  
Para detalles sobre nuestras opciones de servicio, vea la página 37





CMP6 Ashen  
 CMP236 Gossamer  
 CMP250 Opal  
 CMP138 Parlour  
 CMO138/6 Ashen/Parlour Ombré  
 CMO236/152 Lament/Gossamer Ombré

Ombré / Lament



CMP152 Lament



CMO157/152  
Lament/China Ombré



CMO242/152  
Lament/Eggshell Ombré



CMO236/152  
Lament/Gossamer Ombré



CMO111/152  
Lament/Jonquil Ombré



CMO138/152  
Lament/Parlour Ombré



CMO240/152  
Lament/Seafoam Ombré



CMO149/152  
Lament/Vintage Ombré

Colour Compositions allows you to experiment with different layouts, combining colours with tonal neutral and Ombré effects, whilst staying within a single colour family. Shown here are all the Ombré colour options available within the 'Lament' colour family.

Avec sa riche palette de tons déclinés tout en profondeur, la libre expression de votre créativité devient illimitée en Colour Composition. Les combinaisons de pastels et d'effets ombrés proposent une profondeur de rendu étonnante, sur une base de couleurs aussi uniques qu'exclusives. Voici toutes les options de couleurs ombrées disponibles dans la famille de couleurs « Lament ».

Mit Colour Compositions können Sie jetzt innerhalb einer Farbpalette mit verschiedenen Variationen experimentieren und Pastelltöne mit Farbbeffekten und Farbverläufen kombinieren. Hier sehen Sie alle Farbverlauf-Optionen der Farbfamilie Lament.

Colour Compositions le permite experimentar con diferentes opciones, combinando pasteles con efectos de gradación tonal, siempre dentro de un mismo color. Aquí se muestran todas las opciones de gradación tonal disponibles dentro de la familia de color 'Lament'.



For service details see page 37  
 Pour connaître les détails du service,  
 allez à la page 37  
 Unsere Service Information finden  
 Sie auf Seite 37  
 Para detalles sobre nuestras opciones  
 de servicio, vea la página 37



## FIBRE

Colour Compositions is produced using high-performance ECONYL® yarn with

**100% REGENERATED NYLON**

**ECONYL®**  
REGENERATED NYLON

### FIBRE

Colour Compositions est produite à l'aide de fils de ECONYL® haute performance avec 100% de nylon régénéré.

### FIBRE

Unsere Kollektion „Colour Compositions“ wird unter Verwendung von High-Performance-ECONYL®-Garn aus 100% regeneriertem NYLON hergestellt.

### FIBRA

Colour Compositions se fabrica utilizando hilo ECONYL® de alto rendimiento con un 100% de nylon regenerado.

## STRENGTH

Offering the same strength and lifecycle as fibre crafted from virgin polymer, ECONYL® fibre is made from a minimum of **50% pre-consumer and 50% post-consumer content** reducing resource consumption and waste.

### SOLIDITÉ

Offrant la même solidité et la même longévité qu'avec un polymère vierge. Utilisation de 50% de produit pré-consommation et 50% de produit post-consommation réduit la consommation de ressource et la production de déchets.

### FESTIGKEIT

Die gleiche Festigkeit und Lebensdauer erreichen ECONYL® Fasern, wie eine aus reinem Polymer gefertigt Faser. Dabei werden ECONYL® Fasern mit je 50% Pre-consumer und 50% Post-Consumer Anteil gefertigt. Dies schont den Ressourcenverbrauch und reduziert den Abfall.

### RESISTENCIA

Ofreciendo la misma resistencia y ciclo de vida que la fibra fabricada a mano con polímero virgen, la fibra ECONYL® se fabrica con un mínimo de un 50% de contenido pre-consumidor y un 50% de contenido post-consumidor, reduciendo el consumo de recursos y los residuos.

## BACKING

Colour Compositions planks feature **90% recycled content cushion backing**. To further reduce their environmental impact, Colour Compositions can be supplied with TractionBack® for adhesive free installation. Eliminating the need for adhesives, TractionBack® improves indoor air quality and reduces materials usage.

### DOSSIER

Le dossier des lames de Colour Compositions contient 90% de produit recyclé. Afi de réduire davantage son impact environnemental, Colour Compositions peut être fourni avec le système TractionBack® qui améliore la qualité de l'air intérieur et réduit l'utilisation de matériaux.

### POLSTERRÜCKEN

Colour Compositions Planks verfügen über ein Polsterrücken aus 90% recyceltem Material. Zur weiteren Reduzierung der Umweltbelastung kann Colour Compositions mit TractionBack® Haftbeschichtung geliefert werden. Die Nutzung von TractionBack® macht die Verwendung von Klebstoffen unnötig, die Raumluftqualität wird verbessert und der Materialeinsatz reduziert.

### REVESTIMIENTO

Las lamas de Colour Compositions presentan un revestimiento almohadillado con un 90% de contenido reciclado. Para reducir todavía más su impacto sobre el medio ambiente, Colour Compositions se puede adquirir con TractionBack® para una instalación sin adhesivos. Eliminando la necesidad de utilizar adhesivo, TractionBack® mejora la calidad del aire en espacios interiores y reduce el uso de materiales.

## TOTAL RECYCLED CONTENT

Colour Compositions features up to 74% recycled content including up to 7% post consumer content.

### LE TOTAL DE PRODUIT RECYCLÉ

<74% Pré-consommation, 7% post consommation de matériaux recyclés sur le poids total du produit.

### GESAMT RECYKLINGANTEIL

Das Gesamtgewicht enthält 74% Pre-Consumer Recyclingmaterial und zusätzlich 7% Post-Consumer Recyclingmaterial.

### CONTENIDO RECICLADO TOTAL

74% de contenido reciclado preconsumidor y 7% de contenido reciclado post-consumidor sobre el peso total del producto.

## CERTIFICATION

With Colour Compositions you have the security of the following third party certifications:

- **Colour Compositions is produced in an ISO14001 certified facility in Wigan, UK using ethically sourced and wherever possible, locally produced, materials.**
- **CRI Green Label Plus/ GuT Certified/EPD verified/ BRE Certified**

Colour Compositions with regenerated content fibre and TractionBack® is eligible for LEED® points.

### CERTIFICATION

Avec Colour Compositions que vous avez la sécurité de plusieurs certifications

- **Colour Compositions est fabriqué à Wigan, au Royaume-Uni, dans une usine certifiée ISO14001, avec des matériaux dont la traçabilité est attestée et, autant que possible, produits localement.**
- **Green Label Plus/GuT Certified/ EPD Certifié/Certifié BRE**

Colour Compositions avec le nylon régénéré et le TractionBack® est éligible pour les points LEED®.

### ZERTIFIZIERUNG

Mit Colour Compositions haben Sie die Sicherheit der folgenden Zertifizierungen:

- **Colour Compositions wird in einer ISO14001 zertifizierten Produktionsanlage in Wigan, England hergestellt, wobei ethisch unbedenkliche und - wenn immer möglich - lokale Materialien verwendet werden**
- **CRI Green Label Plus/GuT Zertifiziert/ EPD überprüft/BRE Zertifizierung**

Colour Compositions mit regeneriertem NYLON und TractionBack® ist für LEED® Punkte geeignet.

### CERTIFICACIÓN

Con Colour Compositions, puede acceder con seguridad a las siguientes certificaciones otorgadas por entidades independientes:

- **Colour Compositions se produce en la fábrica de Wigan, Reino Unido, certificada con ISO14001, utilizando materiales de procedencia segura y ética y, en la medida de lo posible, producidos localmente**
- **CRI Green Label Plus/Certificado GuT/ Clasificado por EPD/Certificación BRE**

Colour Compositions, con fibra cuyo contenido es regenerado, y con el revestimiento TractionBack®, puede conseguir puntos LEED®.

## RE-USE

Responsible end of life re-use is assured with the option to return your used Colour Compositions carpet through Milliken's Re-Vision Carpet Take Back programme.

### RÉUTILISATION

La réutilisation est assurée par la possibilité de retourner votre moquette Colour Compositions à travers le programme de reprise moquette Re-Vision de Milliken.

### WIEDERVERWERTUNG

Das Milliken Re-Vision Rücknahme-Programm stellt sicher, dass die zurückgenommenen Colour Compositions Teppichmodule so umweltschonend und sozial verantwortlich wie möglich gehandhabt wird.

### REUTILIZACIÓN

Aseguramos una reutilización responsable de las losetas Colour Compositions al final de su vida útil a través del programa de devolución de la moqueta "Re-Vision Carpet Take Back".



**LIGHT REFLECTANCE**

LA RÉFLEXION LUMINEUSE /  
LICHTREFLEXIONSWERTE /  
REFLEXIÓN DE LA LUZ

Colour Compositions / Volume I

Reference	LRV (Y) Value
CMP179 Abstraction	3.7
CMP169/179 Abstraction/Allover	3.8
CMP169 Allover	7.7
CMP118 Academy	6.9
CMP158/118 Academy/Overglaze	6.7
CMP158 Overglaze	14.0
CMP79 Binder	6.2
CMP125/79 Binder/Canon	7.8
CMP125 Canon	7.5
CMP145 Bone	11.5
CMP107/145 Bone/Once Firing	6.1
CMP107 Once Firing	3.7
CMP171 Celestial	30.4
CMP33/171 Celestial/Impasto	20.1
CMP33 Impasto	9.3
CMP165 Chamois	12.7
CMP106/165 Chamois/Limed	12.7
CMP106 Limed	13.1
CMP27 Coal	5.1
CMP168/27 Coal/Carnation	3.3
CMP168 Carnation	6.9
CMP67 Earthenware	10.3
CMP180/67 Earthenware/White Crackle	14.4
CMP180 White Crackle	24.3
CMP154 Fresco	9.0
CMP19/154 Fresco/Collage	13.5
CMP19 Collage	6.4
CMP153 Kiln Wash	16.1
CMP172/153 Kiln Wash/Blend	18.2
CMP172 Blend	20.5
CMP122 Plaster	14.0
CMP75/122 Plaster/Gauze	16.0
CMP75 Gauze	20.1
CMP25 Prima	11.9
CMP103/25 Prima/Raku	15.9
CMP103 Raku	35.5
CMP173 Slipware	19.8
CMP166/173 Slipware/Crayon	20.3
CMP166 Crayon	17.9
CMP5 Soft Clay	15.5
CMP144/5 Soft Clay/Ash Glaze	26.7
CMP144 Ash Glaze	26.7
CMP120 Tracery	13.2
CMP179/120 Tracery/Abstraction	12.9
CMP179 Abstraction	3.7
CMP174 Vista	8.6
CMP38/174 Vista/Stipple	8.3
CMP38 Stipple	10.0

Colour Compositions / Volume II / Accents / Coal

Reference	LRV (Y) Value
CMP169/27 Coal/Allover	3.3
CMP172/27 Coal/Blend	13.1
CMP168/27 Coal/Carnation	3.3
CMP19/27 Coal/Collage	5.5
CMP166/27 Coal/Crayon	6.0
CMP33/27 Coal/Impasto	7.5
CMP103/27 Coal/Raku	9.5
CMP38/27 Coal/Stipple	6.2

Colour Compositions / Volume II / Accents / Celestial

Reference	LRV (Y) Value
CMP169/171 Celestial/Allover	14.5
CMP172/171 Celestial/Blend	21.1
CMP168/171 Celestial/Carnation	21.2
CMP19/171 Celestial/Collage	23.2
CMP166/171 Celestial/Crayon	23.4
CMP33/171 Celestial/Impasto	20.1
CMP103/171 Celestial/Raku	25.8
CMP38/171 Celestial/Stipple	21.8

Colour Compositions / Volume II / Accents / Chamois

Reference	LRV (Y) Value
CMP169/165 Chamois/Allover	10.1
CMP172/165 Chamois/Blend	10.3
CMP168/165 Chamois/Carnation	10.2
CMP19/165 Chamois/Collage	11.6
CMP166/165 Chamois/Crayon	16.9
CMP33/165 Chamois/Impasto	10.7
CMP103/165 Chamois/Raku	21.6
CMP38/165 Chamois/Stipple	10.4

**LIGHT REFLECTANCE**

LA RÉFLEXION LUMINEUSE /  
LICHTREFLEXIONSWERTE /  
REFLEXIÓN DE LA LUZ

Colour Compositions / Volume III

Reference	LRV (Y) Value
CMP6 Ashen	17.1
CMP157 China	16.7
CMP242 Eggshell	21.1
CMP236 Gossamer	22.9
CMP111 Jonquil	32.6
CMP152 Lament	24.7
CMP250 Opal	31.7
CMP138 Parlour	13.9
CMP240 Seafoam	19.7
CMP149 Vintage	14.9

Colour Compositions / Volume III / Ombré / Ashen

Reference	LRV (Y) Value
CMO157/6 Ashen/China	17.4
CMO242/6 Ashen/Eggshell	21.2
CMO236/6 Ashen/Gossamer	19.0
CMO111/6 Ashen/Jonquil	26.6
CMO138/6 Ashen/Parlour	21.9
CMO240/6 Ashen/Seafoam	21.9
CMO149/6 Ashen/Vintage	18.1

Colour Compositions / Volume III / Ombré / Lament

Reference	LRV (Y) Value
CMO157/152 Lament/China	22.3
CMO242/152 Lament/Eggshell	24.5
CMO236/152 Lament/Gossamer	27.1
CMO111/152 Lament/Jonquil	32.5
CMO138/152 Lament/Parlour	21.5
CMO240/152 Lament/Seafoam	22.9
CMO149/152 Lament/Vintage	21.5

Colour Compositions / Volume III / Ombré / Opal

Reference	LRV (Y) Value
CMO157/250 Opal/China	24.5
CMO242/250 Opal/Eggshell	26.1
CMO236/250 Opal/Gossamer	28.0
CMO111/250 Opal/Jonquil	33.2
CMO138/250 Opal/Parlour	21.3
CMO240/250 Opal/Seafoam	24.3
CMO149/250 Opal/Vintage	20.8



## SPECIFICATIONS

### SPECIFICATION

**Construction**  
Tufted, Textured Loop Pile

**Face Fibre**  
ECONYL® 100% recycled Nylon 6

**Soil Release**  
StainSmart®

**Finished Face Weight**  
490 g/m<sup>2</sup>

**Gauge**  
47.2/10 cm

**Rows**  
44/10 cm

**Tuft Density**  
207 680/m<sup>2</sup>

**Finished Pile Height**  
2.5 mm

**Standard Backing**  
Comfort Lite 90% recycled open cell polyurethane cushion backing Available with TractionBack® on request

**Nominal Total Thickness**  
8.3 mm

**Plank Size**  
250 x 1000 mm

**Nominal Total Weight**  
3 800 g/m<sup>2</sup>

**Planks per Box**  
12 (3m<sup>2</sup>)

### PERFORMANCE

**Flammability (Euroclassification EN13501:1-2002)**  
Class Bfl - s1

**Flammability (Radiant Panel ASTM-E-648)**  
Class 1

**Flammability (Hot metal nut BS4790)**  
Low radius of Char

**Use Classification (EN1307)**  
Class 33 Heavy Commercial Use

**Castor Chair (BS EN 985:2001)**  
Class A - Intensive use (r value ≥ 2.4)

**Static Electricity (ISO 6356)**  
≤ 2,0 KV, Permanent Conductive Fibre

**Impact Sound (ISO 10140-3)**  
31 dB

**Sound absorption (ISO 354)**  
0.25 Class E

**Alpha s values**  
125Hz 0,01, 250Hz 0,07, 500Hz 0,59, 1000Hz 0,18, 2000Hz 0,26, 4000Hz 0,36

### ENVIRONMENTAL

74% recycled content by total product weight including up to 7% post consumer content

Manufactured in ISO14001 certified location using renewable sources

GuT & CRI Green Label Plus certified for indoor air quality

EPD verified

BRE certified

### GUARANTEES

12 year wear guarantee

Lifetime Antistatic guarantee

Latent Defects guarantee

#### Design Copyright – Milliken & Company.

This cushion-back carpet tile product is covered by one or more patents, published applications and/or patents pending. Specifications are subject to normal manufacturing tolerances and may be changed without prior notice. Copies of actual test results are available upon request.

## COLOUR COMPOSITIONS

Volumes I / II / III

### SPÉCIFICATION

**Construction**  
Tuftée, bouclé texturée

**Fibre**  
Nylon 6 ECONYL® composé à 100% de nylon recyclé

**Anti-Salissure**  
StainSmart®

**Poids de fibre**  
490 g/m<sup>2</sup>

**Jauge**  
47,2/10 cm

**Nombre de points**  
44/10 cm

**Densité du tuft**  
207 680/m<sup>2</sup>

**Hauteur du Velours**  
2,5 mm

**Dossier Standard**  
Comfort Lite mousse polyuréthane à cellule ouverte dossier 90% recyclé Disponible avec TractionBack® sur demande

**Epaisseur totale**  
8,3 mm

**Dimension des planks**  
250 x 1000 mm

**Poids total**  
3 800 g/m<sup>2</sup>

**Nombre de planks par Carton**  
12 (3m<sup>2</sup>)

### PERFORMANCE

**Classement feu (Euro classification EN13501:1-2002)**  
Classe Bfl - s1

**Classement feu (Panneau Rayonnant ASTM E648)**  
Classe 1

**Classement feu (Ecrou en métal chaud BS4790)**  
Faible rayon de carbone

**Utilisation (EN1307)**  
Classe 33 pour usage commercial intensif

**Chaise à roulettes (EN985)**  
A - Convient pour un usage normal (r ≥ 2.4)

**Velours Antistatique (ISO 6356)**  
≤ 2,0 KV fibre à transmission permanente

**Isolation des bruits d'impacts (ISO 10140-3)**  
31 dB

**Absorption des bruits aériens (ISO 354)**  
0.25 Classe E

**Valeurs alpha S**  
125Hz 0,01, 250Hz 0,07, 500Hz 0,59, 1000Hz 0,18, 2000Hz 0,26, 4000Hz 0,36

### ENVIRONMENTAL

74% du poids total du produit provient de matériaux recyclés y compris jusqu'à 7% de contenu post consommation

Fabriqué avec de l'énergie renouvelable

Certifié GuT & CRI Green Label Plus

EPD certifié

Certifié BRE

### GARANTIES

12 ans contre usage

Antistatique permanent

Vices cachés

#### Design Copyright – Milliken & Company.

Ce système intégral de dossier en mousse appliqué à ce produit est couvert par un ou plus brevets, applications publiées et/ou brevets en cours. Milliken Contract se réserve le droit de changer ou modifier les données techniques. Il est possible que la moquette diffère légèrement des échantillons présentés.

### DATENBLATT

**Konstruktion**  
Tuftete, texturierte Schlingenware

**Polfasermaterial**  
ECONYL® Nylon 6 aus 100% recycelter Faser

**Schmutzabweisende Ausrüstung**  
StainSmart®

**Poleinsatzgewicht**  
490 g/m<sup>2</sup>

**Teilung**  
47,2/10 cm

**Stiche**  
44/10 cm

**Noppenzahl**  
207 680/m<sup>2</sup>

**Polschichtdicke**  
2,5 mm

**Standard-Rückenmaterial**  
Comfort Lite 90% recycelter Polyurethan-Polsterrücken. Auf Wunsch mit TractionBack®

**Gesamtdicke**  
8,3 mm

**Abmessung Planke**  
250 x 1000 mm

**Gesamtgewicht**  
3 800 g/m<sup>2</sup>

**Planken/Karton**  
12 (3m<sup>2</sup>)

### BAUPHYSIKALISCHE EIGENSCHAFTEN

**Brennverhalten (und Qualmklasse EN13501:1-2002)**  
Klasse Bfl - s1

**Brennverhalten (Radiant Panel ASTM-E-648)**  
Klasse 1

**Brennverhalten (Hot metal nut BS4790)**  
Geringer Verkohlungsradius

**Klassifikation (EN1307)**  
Klasse 33 Extrem

**Rollenstühle (DIN 54324)**  
bestanden (IR ≥ 2.4)

**Statische Ladung (ISO 6356)**  
≤ 2,0 KV, Permanent leitfähige Faser

**Trittschallverbesserungsmaß (ISO 10140-3)**  
31 dB

**Schallabsorptionsgrad (ISO 354)**  
0,25 Klasse E

**Alpha-s Werte**  
125Hz 0,01, 250Hz 0,07, 500Hz 0,59, 1000Hz 0,18, 2000Hz 0,26, 4000Hz 0,36

### UMWELTEIGENSCHAFTEN

Das Gesamtgewicht enthält 74% recyceltes Material einschließlich bis zu 7% Post-Consumer Recyclingmaterial

Material hergestellt und zertifiziert nach ISO 14001 unter Nutzung alternativer Energien

Zertifizierung GuT & CRI Green Label plus für geprüfte Innenraum-Luftqualität

EPD überprüft

BRE Zertifizierung

### GARANTIE

12 Jahre auf Verschleiß

Lebenslange Antistatik

Latenter Mangel

#### Design Copyright – Milliken & Company.

Diese Polsterrücken-Teppichfliesen werden durch ein oder mehrere Patente durch veröffentlichte Anwendung oder durch angemeldete Patente geschützt. Spezifikationen unterliegen normalen Fertigungstoleranzen und können ohne vorherige Ankündigung geändert werden. Kopien der tatsächlichen Testergebnisse sind auf Anfrage erhältlich.

### ESPECIFICACIONES TÉCNICAS

**Modelo**  
Moqueta modular de bucle con textura

**Fibra**  
Nylon 6 ECONYL® 100% reciclado

**Productos para el tratamiento de la suciedad**  
StainSmart®

**Peso final de la cara superior de la moqueta**  
490 g/m<sup>2</sup>

**Galga**  
47,2/10 cm

**Hileras**  
44/10 cm

**Densidad del bucle**  
207 680/m<sup>2</sup>

**Altura final de la cara superior de la moqueta**  
2,5 mm

**Base estándar**  
Base almohadillada Comfort Lite con un 90% de poliuretano de celda abierta reciclado. Disponible con revestimiento TractionBack® a solicitud del cliente

**Grosor total aproximado de cada loseta**  
8,3 mm

**Tamaño de cada lama (plank)**  
250 x 1000 mm

**Peso total aproximado de cada loseta**  
3 800 g/m<sup>2</sup>

**Planks por caja**  
12 (3m<sup>2</sup>)

### RENDIMIENTO

**Inflamabilidad (Euroclasificación EN13501:1-2002)**  
Clase Bfl - s1

**Inflamabilidad (Panel radiante ASTM-E-648)**  
Clase 1

**Inflamabilidad (Hot metal nut BS4790)**  
Pequeño radio de quema

**Clasificación de uso (EN1307)**  
Clase 33 Uso comercial intenso

**Resistencia a sillas con ruedas (EN985)**  
A - uso continuo (r ≥ 2.4)

**Electricidad estática (ISO 6356)**  
≤ 2,0 KV, Fibra Conductor Permanente

**Ruido de impacto (ISO 10140-3)**  
31 dB

**Absorción del sonido (ISO 354)**  
0,25 Clase E

**Valores Alfa S**  
125Hz 0,01, 250Hz 0,07, 500Hz 0,59, 1000Hz 0,18, 2000Hz 0,26, 4000Hz 0,36

### INFORMACIÓN MEDIOAMBIENTAL

El 74% del peso total del producto está compuesto por material reciclado incluyendo hasta un 7% de contenido post-consumidor

Producto fabricado en una ubicación con certificado ISO14001 utilizando fuentes de energía renovable

Certificaciones GuT y CRI Green Label Plus sobre la calidad del aire en espacios interiores

Declaración ambiental de producto verificada

Certificación BRE

### GARANTÍAS

12 años de garantía frente al desgaste

Garantía de por vida de antiestaticidad

Garantía por defectos latentes

#### Copyright del diseño – Milliken & Company.

Esta moqueta con base almohadillada está protegida por una o más patentes, ya aplicadas o, en su caso, pendientes de concesión. Las especificaciones están sujetas al proceso habitual de fabricación, y pueden variar sin previo aviso. Están a disposición del cliente las copias de los resultados de las pruebas realizadas a nuestras moquetas.

## SERVICE



## Basic Service

### Basic Service

Colours indicated with this symbol are not included in the Quick Ship programme. Lead times for collections offered on our Basic Service programme will vary and clients are advised to contact Milliken Customer Service with design, colour and quantity requirements for a lead time quotation. 20 square metres minimum order quantity.

### Service de base

Les coloris indiqués par ce symbole comportent des délais de livraison variables et ne sont pas inclus dans le service d'envoi rapide. Contactez le service clients en indiquant le design, le coloris et la quantité désirée pour connaître le délai de livraison. Commande minimum : 20 m<sup>2</sup>.

### Standard - Service

Die Farben mit diesem Symbol sind kein Bestandteil des Quick-Ship-Services. Lieferzeiten von Kollektionen mit Basic-Service variieren. Wir bitten Sie daher, sich bei Lieferzeitanfragen an den Milliken-Kundenservice zu wenden und dabei Design-, Farb- und Mengenwünsche bereitzuhalten. Mindestbestellmenge: 20 Quadratmeter.

### Servicio básico

Los colores indicados con este símbolo no están incluidos en el programa Quick Ship de envío rápido. Los plazos de envío para las distintas colecciones que se ofrecen en el programa de Servicio Básico varían, por lo que se recomienda a los clientes que se pongan en contacto con nuestro departamento de Atención al Cliente indicando el diseño, color y cantidad requeridos para poder recibir una estimación del plazo de entrega. El pedido mínimo es de 20 m<sup>2</sup>.

**PLANK INSTALLATION**

**PLANKS INSTALLATION**

**PLANKE INSTALLATION**

**INSTALACIÓN DE PLANKS**

Ashlar Random

Coupe de Pierre aléatoire

Wilder Verband

Efecto ladrillo de colocación aleatoria

Herringbone

Chevrons

Fischgrät

Formato espiga

Herringbone



**Artwork featured:**  
Tycjan Knut  
tycjanknut.myportfolio.com

---

**CUSTOMER SERVICE**

SERVICE CLIENT / KUNDENSERVICE-  
CENTER / SERVICIO AL CLIENTE

**UK**

T. +44 (0)1942 612 777  
E. carpetenquiries@milliken.com

**FRANCE**

T. 08 05 54 27 77  
E. demandesmoquettes@milliken.com

**DEUTSCHLAND**

T. 0800 7243794  
E. verkauf@milliken.com

**ESPAÑA**

T. +44 (0)1942 612 777  
E. informaciondemoqueta@milliken.com

**SHOWROOMS**

**LONDON**

T. +44 (0)20 7336 7290

5 Berry Street,  
Clerkenwell,  
London EC1V 0AA

**PARIS**

T. +33 (0)1 40 98 06 99

40 Rue Des Mathurins,  
75008 Paris

**EUROPEAN HEAD OFFICE**

SIÈGE EUROPÉEN / EUROPAZENTRALE /  
SEDE CORPORATIVA EUROPA

T. +44 (0)1942 826 073

Beech Hill Plant,  
Gidlow Lane,  
Wigan WN6 8RN

---

**Cover Artwork**

Ditty Ketting—Netherlands,  
b.1952 Untitled 375, 2012  
Acrylic on linen, 42x56cm  
Courtesy of Rocket Gallery, London

---

**Version 2 /**

Issued May 2019 /  
Publiée Mai 2019 /  
Ausgabe Mai 2019 /  
Expedida mayo 2019

[www.millikencarpet.com](http://www.millikencarpet.com)

Milliken™