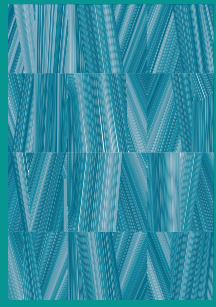




**FACET**

Facet / Facet Accents / Facet Transitions

Milliken™



## INSPIRED. INSPIRING.

Fine lines cut through blank spaces with pin point accuracy to create exquisite faceted reflections. Beautiful geometric structures emerge with fascinating symmetry and brilliant precision.

FACET



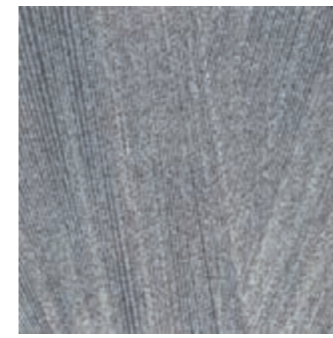
Facet FCT102-33 Tangerine



Facet FCT102-33 Tangerine

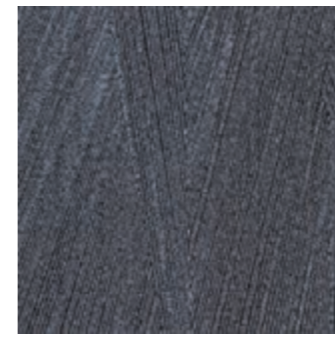


Facet FCT79 Anthracite



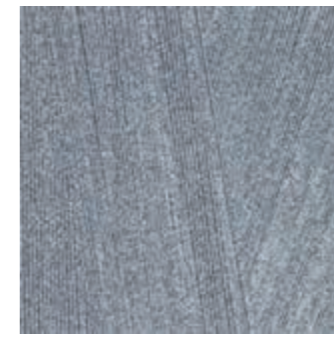
FCT144-158 Steel

10



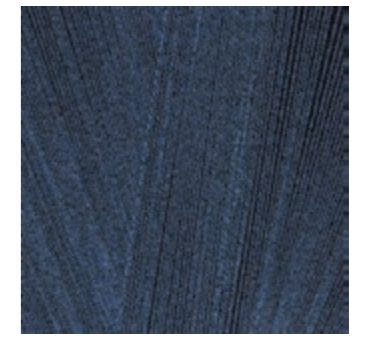
FCT157-119 Ink

10



FCT106-13 Silver

10



FCT19 Navy

10



FCT102-33 Tangerine

10



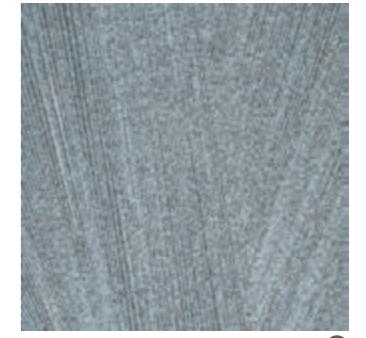
FCT97-48 Stone

10



FCT6-151 Mauve

10



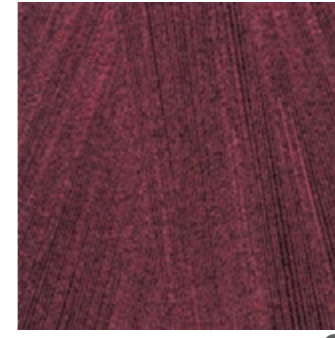
FCT158-139 Surf

10



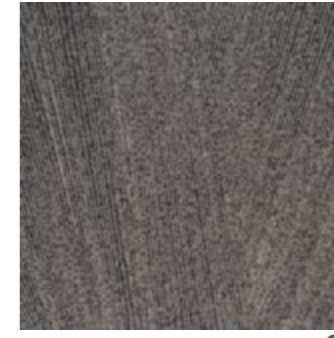
FCT94-95 Mushroom

10



FCT82-137 Magenta

10



FCT153-13 Pewter

10



FCT103-141 Lime

10



FCT82-109 Carmine

10



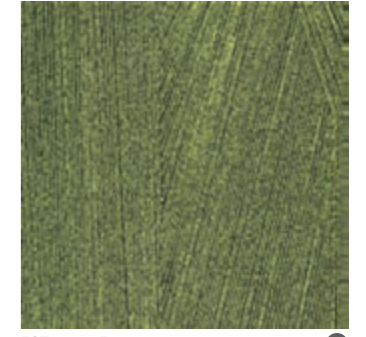
FCT79 Anthracite

10



FCT103 Citrus

10



FCT88-141 Forest

10

10

For service details see page 23  
 Pour connaître les détails du service,  
 allez à la page 23  
 Unsere Service Information finden  
 Sie auf Seite 23  
 Para detalles sobre nuestras opciones de servicio,  
 vea la página 23





Facet FCT106-13 Silver

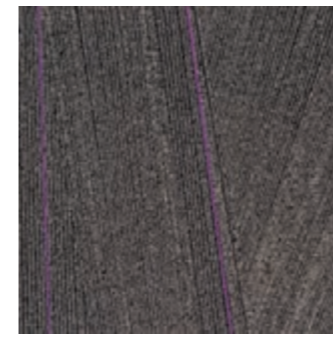


Facet FCT106-13 Silver

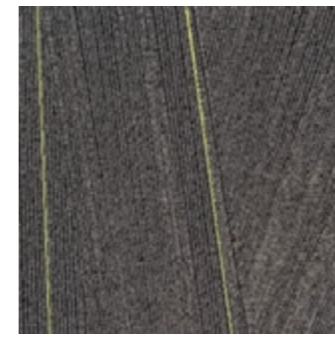




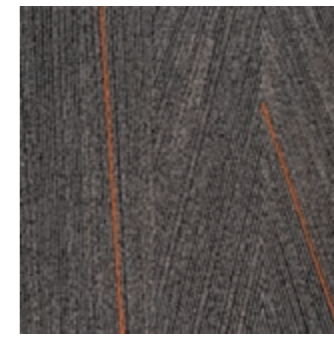
Facet Accents FCA141-79 Anthracite/Lime



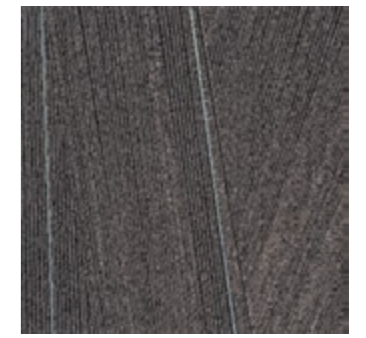
FCA151-79 Anthracite/Mauve



FCA103-79 Anthracite/Citrus



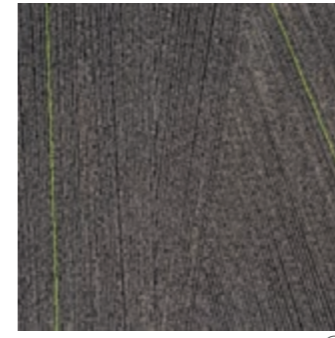
FCA33-79 Anthracite/Tangerine



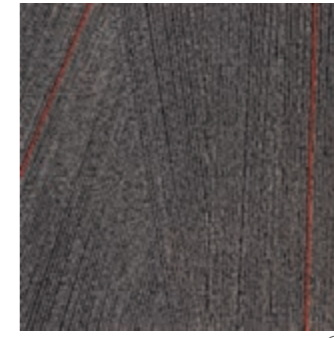
FCA139-79 Anthracite/Surf



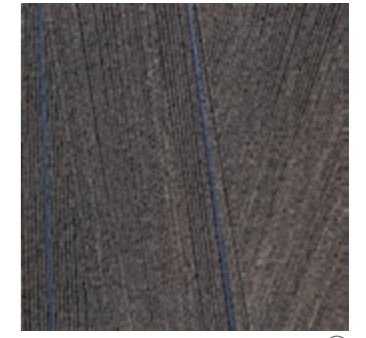
FCA137-79 Anthracite/Magenta



FCA141-79 Anthracite/Lime



FCA109-79 Anthracite/Carmine



FCA19-79 Anthracite/Navy



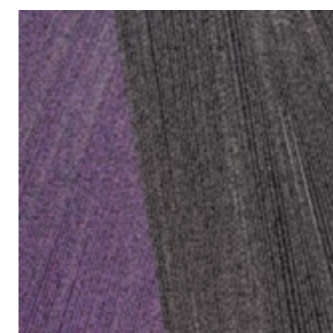
For service details see page 23  
Pour connaître les détails du service,  
allez à la page 23  
Unsere Service Information finden  
Sie auf Seite 23  
Para detalles sobre nuestras opciones de servicio,  
vea la página 23



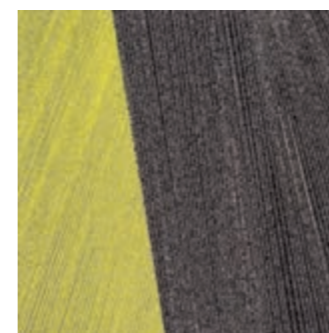




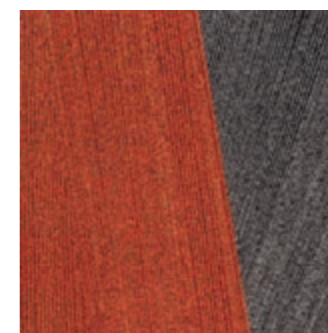
Facet FCT79 Anthracite  
 Facet FCT158-139 Surf  
 Facet Accents FCA139-79 Anthracite/Surf  
 Facet Transitions FTR79/158-139 Surf/Anthracite



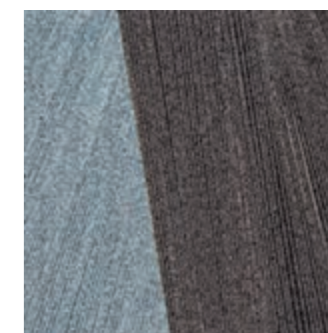
FTR79/6-151 Mauve/Anthracite



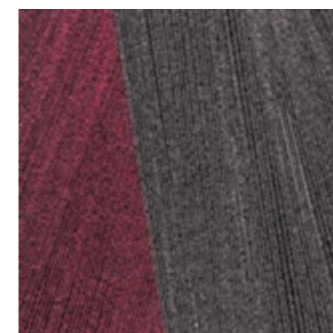
FTR79/103 Citrus/Anthracite



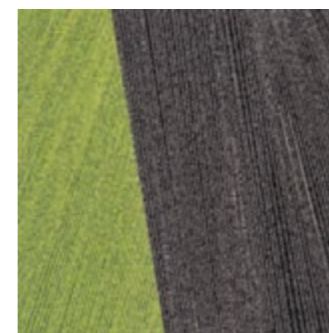
FTR79/102-33 Tangerine/Anthracite



FTR79/158-139 Surf/Anthracite



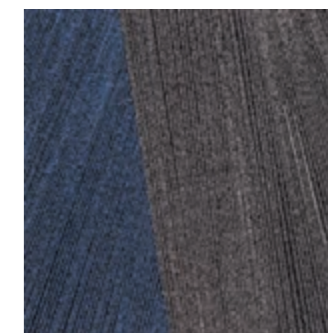
FTR79/82-137 Magenta/Anthracite



FTR79/103-141 Lime/Anthracite



FTR79/82-109 Carmine/Anthracite



FTR79/19 Navy/Anthracite

The Facet Transitions designs are multi-tile designs - composed of 13 individual tile elements to create one single design. Orders will ship as a randomised assortment of all 13 elements.

Nos designs Facet Transitions sont des créations à multiples dalles - composés de 13 éléments de dalles individuelles afin de créer un motif unique. Les commandes sont expédiées avec un assortiment aléatoire de tous les 13 éléments.

Die Facet Transitions Designs sind Multi-Fliesen Designs - die aus 13 unterschiedlichen und individuellen Einzelfliesen bestehen, um ein einheitliches Muster zu erzeugen. Die Zusammenstellung der 13 Einzelfliesen in den Kartons erfolgt per Zufallsprinzip.

Los diseños de la colección Facet Transitions los componen varias losetas - hay 13 elementos diferentes para crear un solo diseño. Cada pedido contendrá una selección aleatoria de los 13 elementos diferentes.

Transitions shown are left/right transitions. For right/left transition references see page 21.

Les images ci-dessus montrent les transitions de couleurs de gauche à droite sur la dalle. Pour voir les combinaisons de couleurs de droite à gauche, voir page 21.

Die gezeigten Farbverläufe sind links/rechts Farbverläufe. Für die rechts/links Farbverläufe blättern Sie bitte auf Seite 21.

Las transiciones que se muestran en esta página son transiciones de izquierda a derecha. Para ver las referencias de las transiciones de derecha a izquierda, vea la página 21.



For service details see page 23  
 Pour connaître les détails du service, allez à la page 23  
 Unsere Service Information finden Sie auf Seite 23  
 Para detalles sobre nuestras opciones de servicio, vea la página 23



The Facet designs are multi-tile designs – composed of 13 individual tile elements to create one single design. Orders will ship as a randomised assortment of all 13 elements.

Nos designs Facet sont des créations à multiples dalles – composés de 13 éléments de dalles individuelles afin de créer un motif unique. Les commandes sont expédiées avec un assortiment aléatoire de tous les 13 éléments.

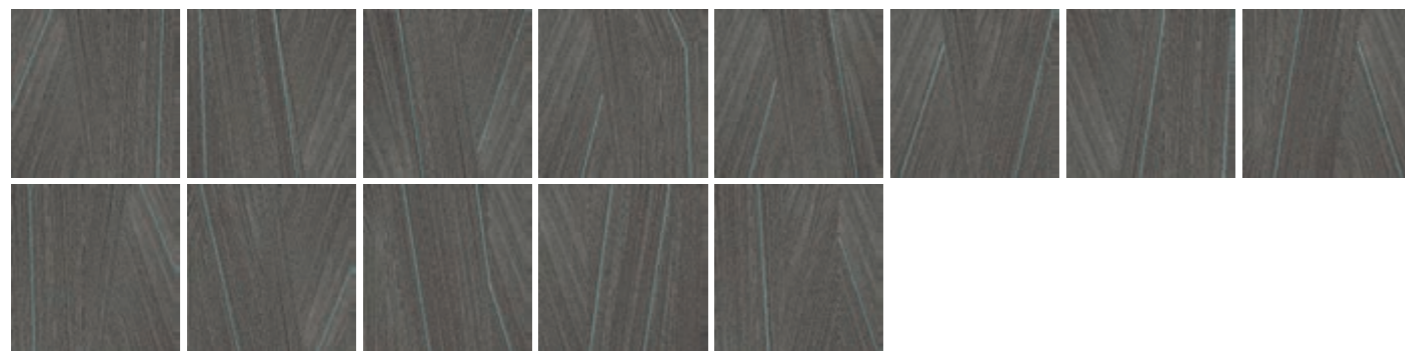
Die Facet Designs sind Multi-Fliesen Designs – die aus 13 unterschiedlichen und individuellen Einzelfliesen bestehen, um ein einheitliches Muster zu erzeugen. Die Zusammenstellung der 13 Einzelfliesen in den Kartons erfolgt per Zufallsprinzip.

Los diseños de la colección Facet los componen varias losetas – hay 13 elementos diferentes para crear un solo diseño. Cada pedido contendrá una selección aleatoria de los 13 elementos diferentes.

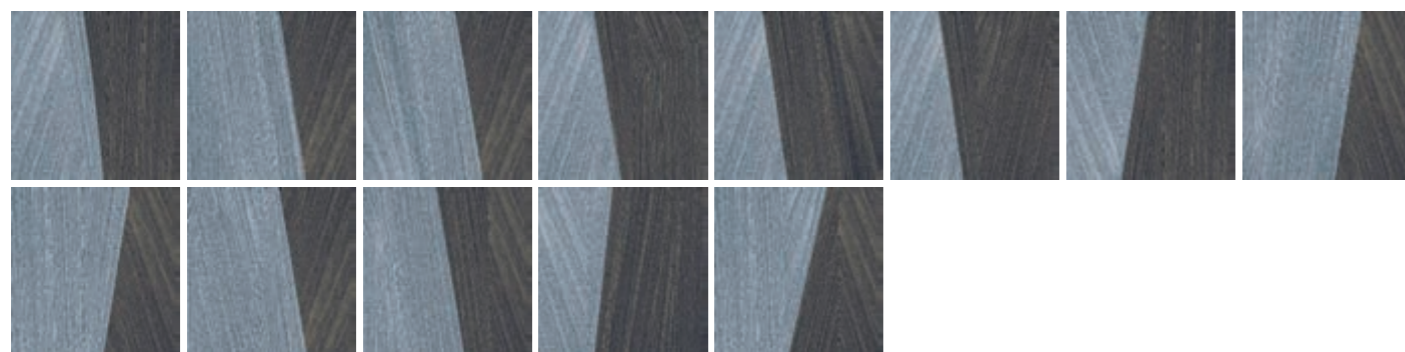
Facet



Facet Accents



Facet Transitions



**FACET TRANSITIONS**

Right to left

Colour Reference	Colour Name
FTR82-109/79	Anthracite/Carmine
FTR103/79	Anthracite/Citrus
FTR103-141/79	Anthracite/Lime
FTR82-137/79	Anthracite/Magenta
FTR6-151/79	Anthracite/Mauve
FTR19/79	Anthracite/Navy
FTR158-139/79	Anthracite/Surf
FTR102-33/79	Anthracite/Tangerine

**LIGHT REFLECTANCE**

LA RÉFLEXION LUMINEUSE  
LICHTREFLEXIONSWERTE  
REFLEXIÓN DE LA LUZ

Facet

Reference	LRV (Y) Value
FCT79 Anthracite	6.6
FCT82-109 Carmine	4.6
FCT103 Citrus	34.5
FCT88-141 Forest	14.1
FCT157-119 Ink	7.2
FCT103-141 Lime	22.2
FCT82-137 Magenta	4.8
FCT6-151 Mauve	9.1
FCT94-95 Mushroom	15.7
FCT19 Navy	4.2
FCT153-13 Pewter	11.2
FCT106-13 Silver	18.5
FCT144-158 Steel	15.9
FCT97-48 Stone	16.1
FCT158-139 Surf	19.9
FCT102-33 Tangerine	8.6

Facet Accents

Reference	LRV (Y) Value
FCA109-79 Anthracite/Carmine	6.8
FCA103-79 Anthracite/Citrus	6.6
FCA141-79 Anthracite/Lime	7.4
FCA137-79 Anthracite/Magenta	6.3
FCA151-79 Anthracite/Mauve	6.1
FCA19-79 Anthracite/Navy	6.3
FCA139-79 Anthracite/Surf	6.8
FCA33-79 Anthracite/Tangerine	7.4

## SPECIFICATIONS

### SPECIFICATION

**Construction**  
Tufted, Level Loop Pile

**Face Fibre**  
Nylon 6

**Soil Release**  
StainSmart®

**Finished Face Weight**  
420 g/m<sup>2</sup>

**Gauge**  
39,4/10 cm

**Rows**  
56/10 cm

**Tuft Density**  
220 640/m<sup>2</sup>

**Finished Pile Height**  
3,0 mm

**Standard Backing**  
Comfort Lite 90% recycled open cell polyurethane cushion backing Available with TractionBack® on request

**Nominal Total Thickness**  
8,9 mm

**Tile Size**  
500 x 500 mm

**Nominal Total Weight**  
3 700 g/m<sup>2</sup>

**Tiles per Box**  
22 (5,5m<sup>2</sup>)

### PERFORMANCE

**Flammability (Euroclassification EN13501:1-2002)**  
Class Bfl – s1

**Flammability (Radiant Panel ASTM-E-648)**  
Class 1

**Flammability (Hot metal nut BS4790)**  
Low radius of Char

**Use Classification (EN1307)**  
Class 33 Heavy Commercial Use

**Castor Chair (BS EN 985:2001)**  
Class A – Intensive use (r value ≥ 2,4)

**Static Electricity (ISO 6356)**  
≤ 2,0 KV, Permanent Conductive Fibre

**Impact Sound (ISO 10140-3)**  
30 dB

**Sound absorption (ISO 354)**  
0,3 Class D

**Alpha s values**  
125Hz 0,02, 250Hz 0,04, 500Hz 0,51, 1000Hz 0,23, 2000Hz 0,30, 4000Hz 0,38

### ENVIRONMENTAL

61% recycled content by total product weight  
Manufactured in ISO14001 certified location using renewable sources  
GuT & CRI Green Label Plus certified for indoor air quality  
EPD verified  
BRE certified

### GUARANTEES

12 year wear guarantee  
Lifetime Antistatic guarantee  
Latent Defects guarantee

#### Design Copyright – Milliken & Company.

This cushion-back carpet tile product is covered by one or more patents, published applications and/or patents pending. Specifications are subject to normal manufacturing tolerances and may be changed without prior notice. Copies of actual test results are available upon request.

## FACET

Facet / Facet Accents / Facet Transitions

### SPÉCIFICATION

**Construction**  
Tuftée bouclé

**Fibre**  
Nylon 6

**Anti-Salissure**  
StainSmart®

**Poids de fibre**  
420 g/m<sup>2</sup>

**Jauge**  
39,4/10 cm

**Nombre de points**  
56/10 cm

**Densité du tuft**  
220 640/m<sup>2</sup>

**Hauteur du Velours**  
3,0 mm

**Dossier Standard**  
Comfort Lite mousse polyuréthane à cellule ouverte dossier 90% recyclé Disponible avec TractionBack® sur demande

**Epaisseur totale**  
8,9 mm

**Dimension des dalles**  
500 x 500 mm

**Poids total**  
3 700 g/m<sup>2</sup>

**Nombre de dalles par Carton**  
22 (5,5m<sup>2</sup>)

### PERFORMANCE

**Classement feu (Euro classification EN13501:1-2002)**  
Classe Bfl – s1

**Classement feu (Panneau Rayonnant ASTM E648)**  
Classe 1

**Classement feu (Ecrou en métal chaud BS4790)**  
Faible rayon de carbone

**Utilisation (EN1307)**  
Classe 33 pour usage commercial intensif

**Chaise à roulettes (EN985)**  
A - Convient pour un usage normal (r ≥ 2,4)

**Velours Antistatique (ISO 6356)**  
≤ 2,0 KV fibres à transmission permanente

**Isolation des bruits d'impacts (ISO 10140-3)**  
30 dB

**Absorption des bruits aériens (ISO 354)**  
0,3 Classe D

**Valuers alpha S**  
125Hz 0,02, 250Hz 0,04, 500Hz 0,51, 1000Hz 0,23, 2000Hz 0,30, 4000Hz 0,38

### ENVIRONMENTAL

61% du poids total du produit provient de matériaux recyclés  
Fabriqué avec de l'énergie renouvelable  
Certifié GuT & CRI Green Label Plus  
EPD certifié  
Certifié BRE

### GARANTIES

12 ans contre usage  
Antistatique permanent  
Vices cachés

#### Design Copyright – Milliken & Company.

Ce système intégral de dossier en mousse appliqué à ce produit est couvert par un ou plus brevets, applications publiées et/ou brevets en cours. Milliken Contract se réserve le droit de changer ou modifier les données techniques. Il est possible que la moquette diffère légèrement des échantillons présentés.

### DATENBLATT

**Konstruktion**  
Getuftete Schlingenware

**Polfasermaterial**  
Nylon 6

**Schmutzabweisende Ausrüstung**  
StainSmart®

**Poleinsatzgewicht**  
420 g/m<sup>2</sup>

**Teilung**  
39,4/10 cm

**Stiche**  
56/10 cm

**Noppenzahl**  
220 640/m<sup>2</sup>

**Polschichtdicke**  
3,0 mm

**Standard-Rückenmaterial**  
Comfort Lite 90% recycelter Polyurethan-Polsterrücken. Auf Wunsch mit TractionBack®

**Gesamtdicke**  
8,9 mm

**Abmessung Fliese**  
500 x 500 mm

**Gesamtgewicht**  
3 700 g/m<sup>2</sup>

**Fliesen/Karton**  
22 (5,5m<sup>2</sup>)

### BAUPHYSIKALISCHE EIGENSCHAFTEN

**Brennverhalten (und Qualmklasse EN13501:1-2002)**  
Klasse Bfl – s1

**Brennverhalten (Radiant Panel ASTM-E-648)**  
Klasse 1

**Brennverhalten (Hot metal nut BS4790)**  
Geringer Verkohlungsradius

**Klassifikation (EN1307)**  
Klasse 33 Extrem

**Rollenstühle (DIN 54324)**  
bestanden (IR ≥ 2,4)

**Statische Ladung (ISO 6356)**  
≤ 2,0 KV, Permanent leitfähige Faser

**Trittschallverbesserungsmaß (ISO 10140-3)**  
30 dB

**Schallabsorptionsgrad (ISO 354)**  
0,3 Klasse D

**Alpha-s Werte**  
125Hz 0,02, 250Hz 0,04, 500Hz 0,51, 1000Hz 0,23, 2000Hz 0,30, 4000Hz 0,38

### UMWELTEIGENSCHAFTEN

Das Gesamtgewicht enthält 61% recyceltes Material  
Material hergestellt und zertifiziert nach ISO 14001 unter Nutzung alternativer Energien  
Zertifizierung GuT & CRI Green Label plus für geprüfte Innenraum-Luftqualität  
EPD überprüft  
BRE Zertifizierung

### GARANTIE

12 Jahre auf Verschleiß  
Lebenslange Antistatik  
Latenter Mangel

#### Design Copyright – Milliken & Company.

Diese Polsterrückenteppichfliesen werden durch ein oder mehrere Patente durch veröffentlichte Anwendung oder durch angemeldete Patente geschützt. Spezifikationen unterliegen normalen Fertigungstoleranzen und können ohne vorherige Ankündigung geändert werden. Kopien der tatsächlichen Testergebnisse sind auf Anfrage erhältlich.

### ESPECIFICACIONES TÉCNICAS

**Modelo**  
Moqueta modular de bucle nivelado

**Fibra**  
Nylon 6

**Productos para el tratamiento de la suciedad**  
StainSmart®

**Peso final de la cara superior de la moqueta**  
420 g/m<sup>2</sup>

**Galga**  
39,4/10 cm

**Hileras**  
56/10 cm

**Densidad del bucle**  
220 640/m<sup>2</sup>

**Altura final de la cara superior de la moqueta**  
3,0 mm

**Base estándar**  
Base almohadillada Comfort Lite con un 90% de poliuretano de celda abierta reciclado. Disponible con revestimiento TractionBack® a solicitud del cliente

**Grosor total aproximado de cada loseta**  
8,9mm

**Tamaño de cada loseta**  
500 x 500 mm

**Peso total aproximado de cada loseta**  
3 700 g/m<sup>2</sup>

**Losetas por caja**  
22 (5,5m<sup>2</sup>)

### RENDIMIENTO

**Inflamabilidad (Euroclasificación EN13501:1-2002)**  
Clase Bfl – s1

**Inflamabilidad (Panel radiante ASTM-E-648)**  
Clase 1

**Inflamabilidad (Hot metal nut BS4790)**  
Pequeño radio de quema

**Clasificación de uso (EN1307)**  
Clase 33 Uso comercial intenso

**Resistencia a sillas con ruedas (EN985)**  
A - uso continuo (r ≥ 2,4)

**Electricidad estática (ISO 6356)**  
≤ 2,0 KV, Fibra conductora permanente

**Ruido de impacto (ISO 10140-3)**  
30 dB

**Absorción del sonido (ISO 354)**  
0,3 Clase D

**Valores Alfa S**  
125Hz 0,02, 250Hz 0,04, 500Hz 0,51, 1000Hz 0,23, 2000Hz 0,30, 4000Hz 0,38

### INFORMACIÓN MEDIOAMBIENTAL

El 61% del peso total del producto está compuesto por material reciclado  
Producto fabricado en una ubicación con certificado ISO14001 utilizando fuentes de energía renovable  
Certificaciones GuT y CRI Green Label Plus sobre la calidad del aire en espacios interiores  
Declaración ambiental de producto verificada  
Certificación BRE

### GARANTÍAS

12 años de garantía frente al desgaste  
Garantía de por vida de antiestaticidad  
Garantía por defectos latentes

#### Copyright del diseño – Milliken & Company.

Esta moqueta con base almohadillada está protegida por una o más patentes, ya aplicadas o, en su caso, pendientes de concesión. Las especificaciones están sujetas al proceso habitual de fabricación, y pueden variar sin previo aviso. Están a disposición del cliente las copias de los resultados de las pruebas realizadas a nuestras moquetas.

## SERVICE

# 10 Quick Ship 10 Day Service

Colours indicated with this symbol are included in the 10 Day Service programme—up to 1000 square metres per colour, available for despatch within 10 working days of order placement.

Les coloris indiqués par ce symbole sont inclus dans le service d'envoi rapide 10 jours—jusqu'à 1000 m<sup>2</sup> par coloris, prêt à l'envoi sous 10 jours à compter de votre commande.

Die Farben mit diesem Symbol sind Bestandteil des 10-Tage-Services – bis zu 1000 Quadratmeter pro Farbe können innerhalb von 10 Werktagen ab Bestelleingang versendet werden.

Los colores indicados con este símbolo se incluyen en el programa de envío en 10 días—hasta 1.000 m<sup>2</sup> por color—, y están disponibles para ser enviados en 10 días laborables desde que se realice el pedido.

# Basic Service

#### Basic Service

Colours indicated with this symbol are not included in the Quick Ship programme. Lead times for collections offered on our Basic Service programme will vary and clients are advised to contact Milliken Customer Service with design, colour and quantity requirements for a lead time quotation. 20 square metres minimum order quantity.

#### Service de base

Les coloris indiqués par ce symbole comportent des délais de livraison variables et ne sont pas inclus dans le service d'envoi rapide. Contactez le service clients en indiquant le design, le coloris et la quantité désirée pour connaître le délai de livraison. Commande minimum : 20 m<sup>2</sup>.

#### Standard - Service

Die Farben mit diesem Symbol sind kein Bestandteil des Quick-Ship-Services. Lieferzeiten von Kollektionen mit Basic-Service variieren. Wir bitten Sie daher, sich bei Lieferzeitanfragen an den Milliken-Kundenservice zu wenden und dabei Design-, Farb- und Mengenwünsche bereitzuhalten. Mindestbestellmenge: 20 Quadratmeter.

#### Servicio básico

Los colores indicados con este símbolo no están incluidos en el programa Quick Ship de envío rápido. Los plazos de envío para las distintas colecciones que se ofrecen en el programa de Servicio Básico varían, por lo que se recomienda a los clientes que se pongan en contacto con nuestro departamento de Atención al Cliente indicando el diseño, color y cantidad requeridos para poder recibir una estimación del plazo de entrega. El pedido mínimo es de 20 m<sup>2</sup>.

---

**CUSTOMER SERVICE**

SERVICE CLIENT / KUNDENSERVICE-  
CENTER / SERVICIO AL CLIENTE

**UK**

T. +44 (0)1942 612 777  
E. carpetenquiries@milliken.com

**FRANCE**

T. 08 05 54 27 77  
E. demandesmoquettes@milliken.com

**DEUTSCHLAND**

T. 0800 7243794  
E. verkauf@milliken.com

**ESPAÑA**

T. +44 (0)1942 612 777  
E. informaciondemoqueta@milliken.com

**SHOWROOMS****LONDON**

T. +44 (0)20 7336 7290

5 Berry Street,  
Clerkenwell,  
London EC1V 0AA

**PARIS**

T. +33 (0)1 40 98 06 99

40 Rue Des Mathurins,  
75008 Paris

**EUROPEAN HEAD OFFICE**

SIÈGE EUROPÉEN / EUROPAZENTRALE /  
SEDE CORPORATIVA EUROPA

T. +44 (0)1942 826 073

Beech Hill Plant,  
Gidlow Lane,  
Wigan WN6 8RN

---

Cover Artwork  
by @mrstuartdaly

---

Version 3 /  
Issued May 2019 /  
Publiée Mai 2019 /  
Ausgabe Mai 2019 /  
Expedida mayo 2019

[www.millikencarpet.com](http://www.millikencarpet.com)

Milliken™